

alcom
INTERNATIONAL

NOWOŚCI 2016/2017

Seria 5

1.1 Profile konstrukcyjne

Profil 5 16 x 8,5

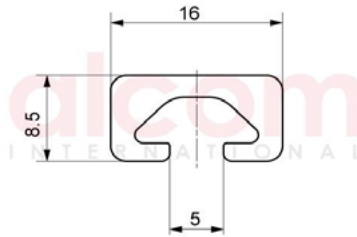
Materiał: AlMgSi0,5F25 czarny

$l_x=0,12$ $l_y=0,53$

$W_x=0,22$ $W_y=0,53$

Wymiary (mm): 6040 x 16 x 8,5

Waga kg/m: 0,228



Numer artykułu: S1051685

Profil zaciskowy wałka 5 D6

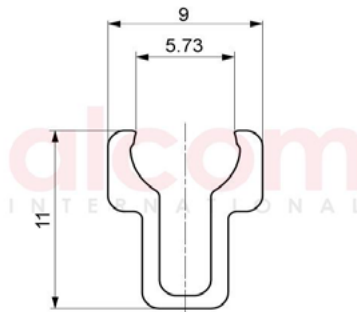
Materiał: AlMgSi0,5F25 czarny

$l_x=3,649$ $l_y=0,247$

$W_x=1,824$ $W_y=0,455$

Wymiary (mm): 6040 x 10 x 10

Waga kg/m: 0,11



Numer artykułu: S105WKP6

1.2 Osprzęt

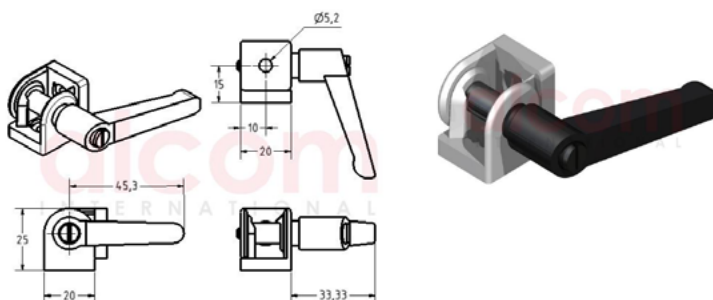
Przegub 5 20x20 z dźwignią

Materiał: Zn

Wymiary (mm): 25 x 20 x 20

Waga kg/szt.: 0,087

Numer artykułu: S205GMK20



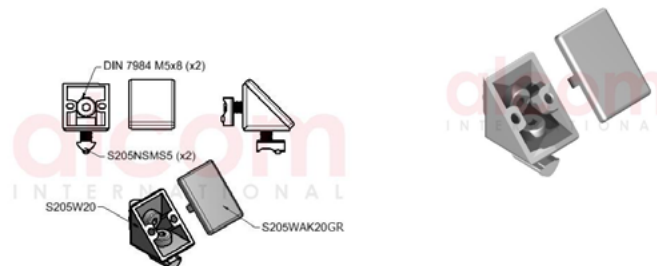
Zestaw kątownika 5 20 ZN szary

Materiał: ZN

Wymiary (mm): 20 x 20 x 20

Waga kg/m.: 0,026

Numer artykułu: S205WS20GR



Zestaw kątownika 5 40 ZN szary

Materiał: ZN

Wymiary (mm): 40 x 40 x 20

Waga kg/m.: 0,058

Numer artykułu: S205WS40GR



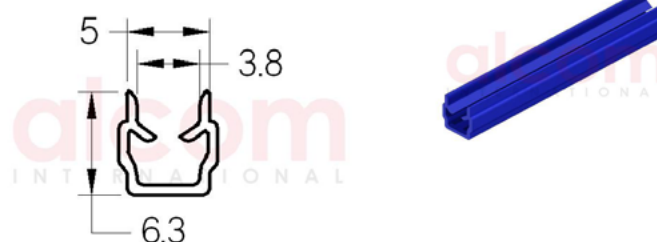
Profil maskująco-obejmujący 5 niebieski

Materiał: PP

Wymiary (mm): 2000 x 6,3 x 5

Waga kg/m.: 0,027

Numer artykułu: S205EPBL



Profil maskująco-obejmujący 5 żółty

Materiał: PP

Wymiary (mm): 2000 x 6,3 x 5

Waga kg/m.: 0,027

Numer artykułu: S205EPG



1.2 Osprzęt

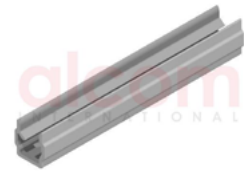
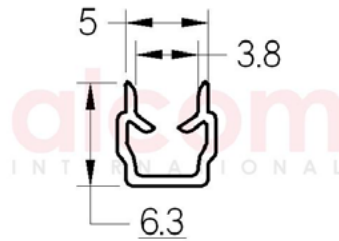
Profil maskująco-obejmujący 5 szary

Materiał: PP

Wymiary (mm): 2000 x 6,3 x 5

Waga kg/m.: 0,027

Numer artykułu: S205EPGR



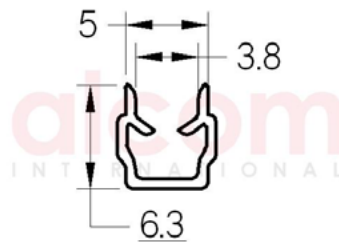
Profil maskująco-obejmujący 5 szary

Materiał: PP

Wymiary (mm): 2000 x 6,3 x 5

Waga kg/m.: 0,027

Numer artykułu: S205EPGR



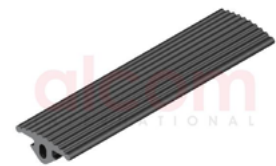
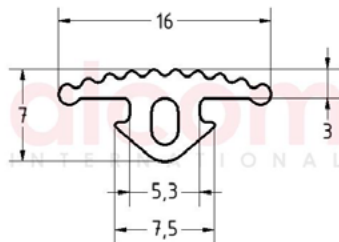
Profil zakrywający 5 16x3

Materiał: NBR

Wymiary (mm): 16 x 7

Waga kg/m.: 0,059

Numer artykułu: S205AP163



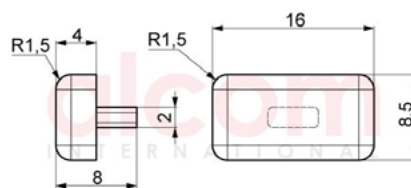
Zaślepka 5 16 x 8,5

Materiał: PA-GF

Wymiary (mm): 16 x 8,5

Waga kg/m.: 0,001

Numer artykułu: S205AK168



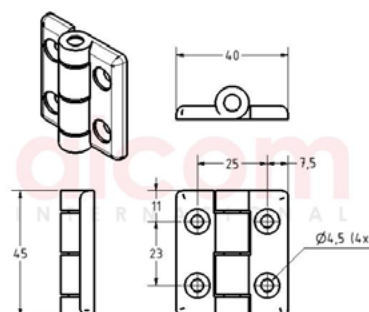
Zawias 5 20 Alu

Materiał: Aluminium

Wymiary (mm): 45 x 40

Waga kg/m.: 0,014

Numer artykułu: S205SCHAL20



1.2 Osprzęt

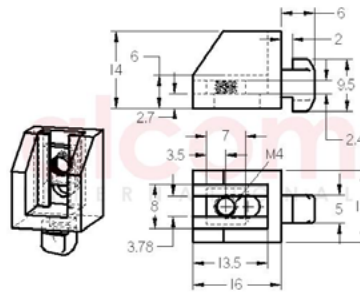
Uniblok 5 PA

Materiał: PA-GF

Wymiary (mm): 22 x 13 x 14

Waga kg/m.: 0,011

Numer artykułu: S205UB5PA



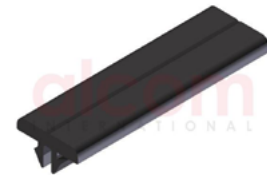
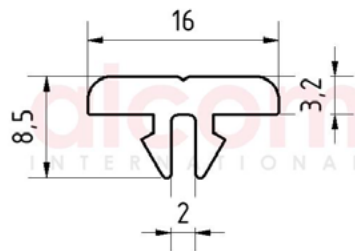
Listwa ślizgowa 5 PA antystatyczna

Materiał: PP

Wymiary (mm): 2000 x 16 x 8,5

Waga kg/m.: 0,06

Numer artykułu: S205GLA



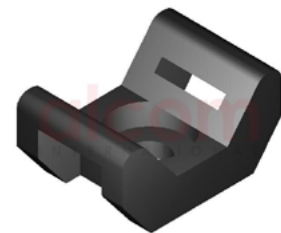
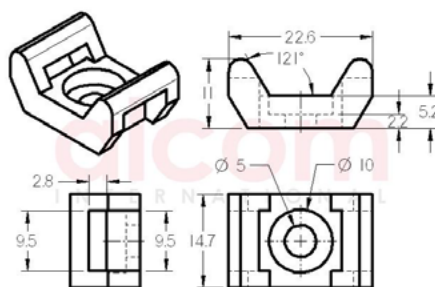
Uchwyt kablowy 5

Materiał: PA-GF

Wymiary (mm): 16 x 15 x 10

Waga kg/m.: 0,005

Numer artykułu: S205KBB



Seria 6

2.1 Profile konstrukcyjne

Profil 6 20x20 1 N kompatybilny z Bosch

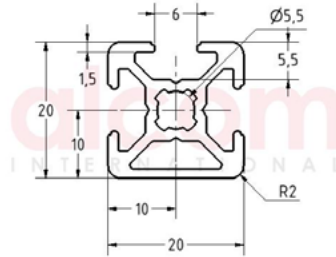
Materiał: AlMgSi0,5F25

$I_x=0,674$ $I_y=0,675$

$W_x=0,673$ $W_y=0,673$

Wymiary (mm): 6040 x 20 x 20

Waga kg/m: 0,439



Numer artykułu: S106B20201N

Profil 6 20x20 2 N 180 kompatybilny z Bosch

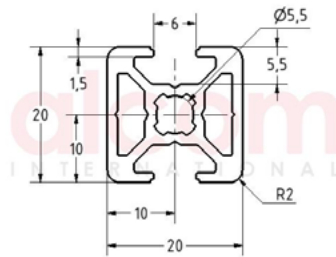
Materiał: AlMgSi0,5F25

$I_x=0,674$ $I_y=0,675$

$W_x=0,673$ $W_y=0,673$

Wymiary (mm): 6040 x 20 x 20

Waga kg/m: 0,472



Numer artykułu: S106B20202N180

Profil 6 20x20 2 N 90 kompatybilny z Bosch

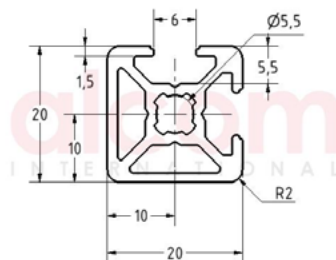
Materiał: AlMgSi0,5F25

$I_x=0,674$ $I_y=0,675$

$W_x=0,673$ $W_y=0,673$

Wymiary (mm): 6040 x 20 x 20

Waga kg/m: 0,466



Numer artykułu: S106B20202N90

Profil 6 20x20 3 N kompatybilny z Bosch

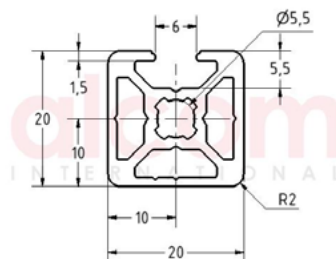
Materiał: AlMgSi0,5F25

$I_x=0,674$ $I_y=0,675$

$W_x=0,673$ $W_y=0,673$

Wymiary (mm): 6040 x 20 x 20

Waga kg/m: 0,495



Numer artykułu: S106B20203N

Profil 6 R 20-90° kompatybilny z Bosch

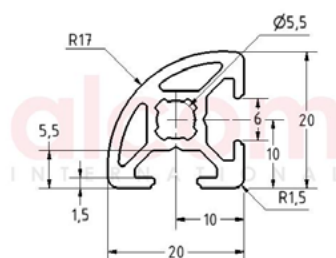
Materiał: AlMgSi0,5F25

$I_x=0,674$ $I_y=0,675$

$W_x=0,673$ $W_y=0,673$

Wymiary (mm): 6040 x 20 x 20

Waga kg/m: 0,421



Numer artykułu: S106BR2090

2.1 Profile konstrukcyjne

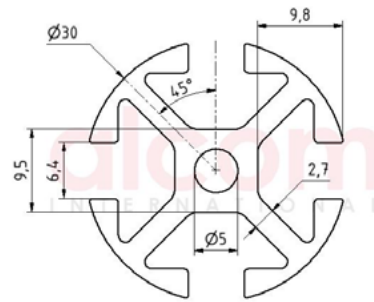
Profil 6 D 30

Materiał: AlMgSi0,5F25

Wymiary (mm): 6040 x 30 x 30

Waga kg/m: 0,767

Numer artykułu: S106D30



2.2 Osprzęt

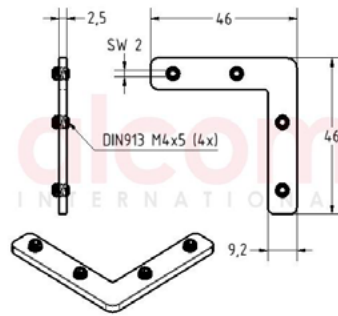
Łącznik kątowy 6 20

Materiał: Stal ocynk

Wymiary (mm): 46 x 46 x 2,5

Waga kg/szt.: 0,029

Numer artykułu: S206BGEW



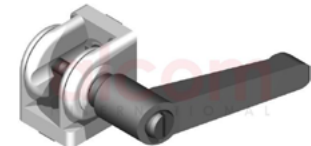
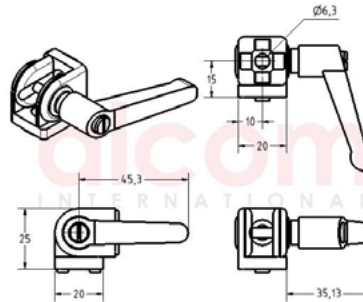
Przegub z dźwignią blokującą 6 20

Materiał: Aluminium, stal

Wymiary (mm): 30,4 x 22,1 x 20

Waga kg/szt.: 0,084

Numer artykułu: S206GMK20



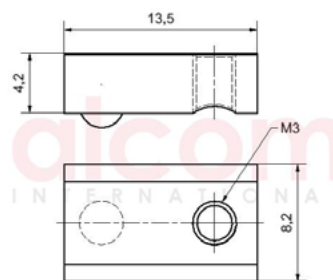
Wpust przesuwny 6 M3 z podcięciem komatylbilny z Bosch

Materiał: Stal

Wymiary (mm): 13,5 x 8,2 x 4,2

Waga kg/szt.: 0,006

Numer artykułu: S206NSMSB3



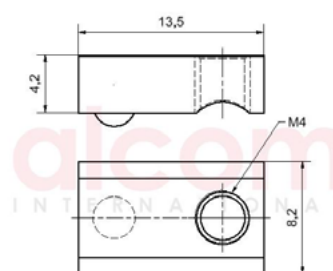
Wpust przesuwny 6 M4 z podcięciem komatylbilny z Bosch

Materiał: Stal

Wymiary (mm): 13,5 x 8,2 x 4,2

Waga kg/szt.: 0,006

Numer artykułu: S206NSMSB4



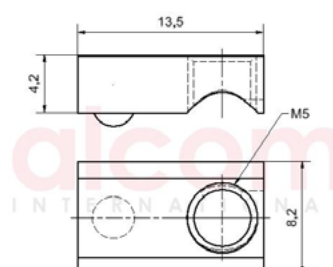
Wpust przesuwny 6 M5 z podcięciem komatylbilny z Bosch

Materiał: Stal

Wymiary (mm): 13,5 x 8,2 x 4,2

Waga kg/szt.: 0,006

Numer artykułu: S206NSMSB5



2.2 Osprzęt

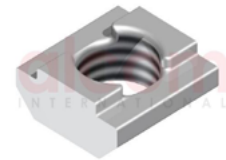
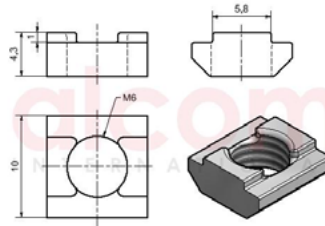
Wpust przesuwny 6 M6, przesuwalny

Materiał: stal ocynk

Wymiary (mm): 10 x 10 x 4,3

Waga kg/szt.: 0,002

Numer artykułu: S206NS6SCH



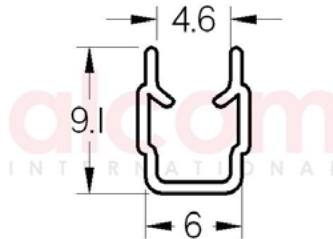
Profil maskująco-obejmujący 6 żółty

Materiał: PP

Wymiary (mm): 2000 x 9,1 x 6

Waga kg/m.: 0,041

Numer artykułu: S206AEPG



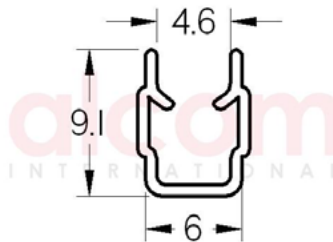
Profil maskująco-obejmujący 6 niebieski

Materiał: PP

Wymiary (mm): 2000 x 9,1 x 6

Waga kg/m.: 0,041

Numer artykułu: S206AEPBL



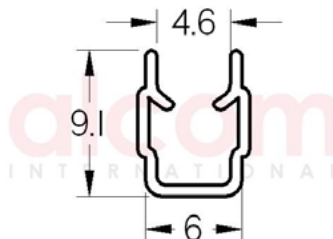
Profil maskująco-obejmujący 6 szary

Materiał: PP

Wymiary (mm): 2000 x 9,1 x 6

Waga kg/m.: 0,041

Numer artykułu: S206AEPGR



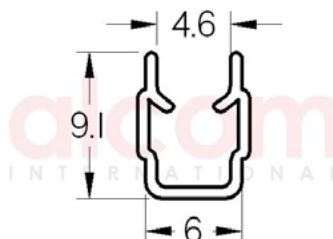
Profil maskująco-obejmujący 6 czerwony

Materiał: PP

Wymiary (mm): 2000 x 9,1 x 6

Waga kg/m.: 0,041

Numer artykułu: S206AEPR



2.2 Osprzęt

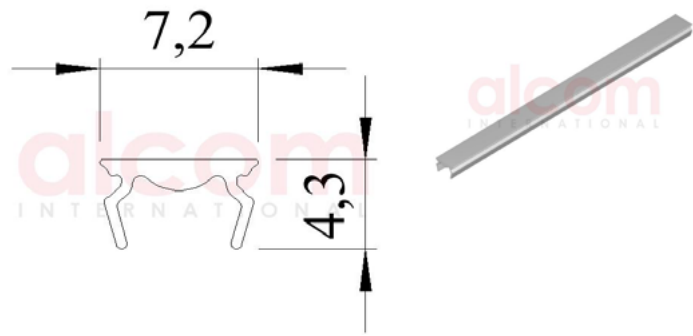
Profil maskujący 6 Al

Materiał: AlMgSi0,5F25

Wymiary (mm): 2000 x 7,2 x 4,3

Waga kg/m.: 0,041

Numer artykułu: S206APAL



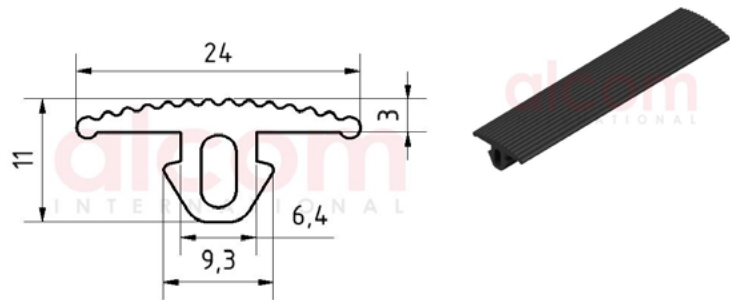
Profil zakrywający 6 24x3

Materiał: NBR

Wymiary (mm): 24 x 11

Waga kg/m.: 0,126

Numer artykułu: S206AP243



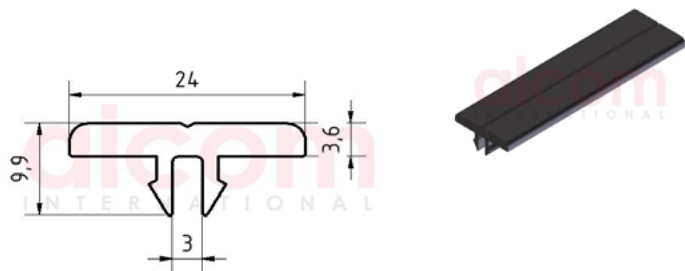
Listwa ślizgowa 6 czarna antystatyczna

Materiał: PA

Wymiary (mm): 2000 x 24 x 9,9

Waga kg/m.: 0,093

Numer artykułu: S206GLA



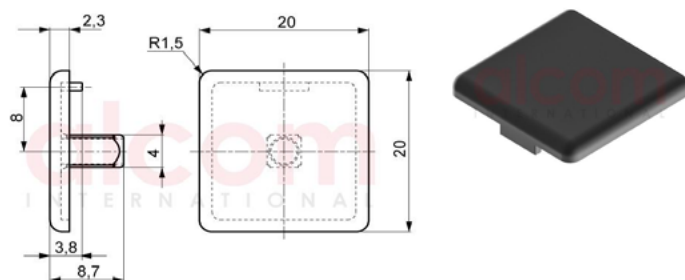
Zaślepka 6 20x20

Materiał: PA-GF czarne

Wymiary (mm): 20 x 20 x 2,3

Waga kg/szt.: 0,003

Numer artykułu: S206AKB2020



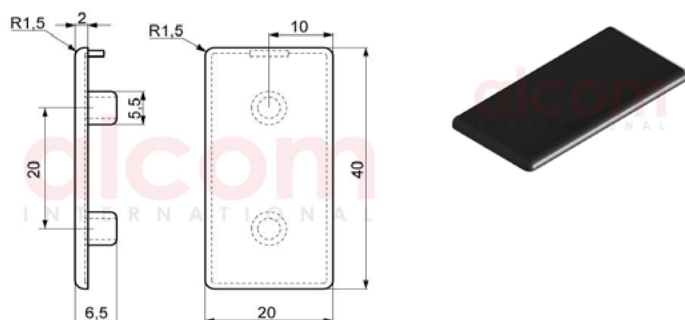
Zaślepka 6 40x20

Materiał: PA-GF czarne

Wymiary (mm): 20 x 20 x 2,3

Waga kg/szt.: 0,006

Numer artykułu: S206AKB4020

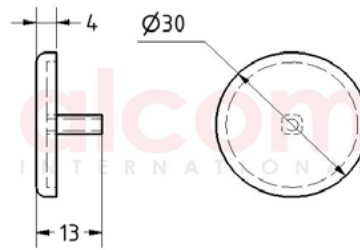


2.2 Osprzęt

Zaślepka 6 D30

Materiał: PA-GF czarne
 Wymiary (mm): 30 x 4
 Waga kg/szt.: 0,003

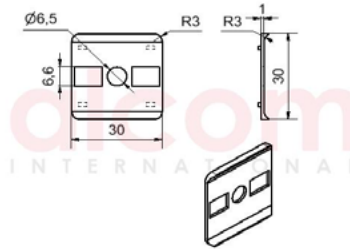
Numer artykułu: S206AKD30



Wypełnienie promieni 6 30x30 szare

Materiał: PA-GF
 Wymiary (mm): 30 x 30
 Waga kg/szt.: 0,002

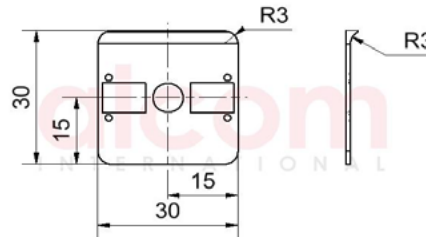
Numer artykułu: S206RD3030



Wypełnienie promieni 6 30x30 1R szare

Materiał: PA-GF
 Wymiary (mm): 30 x 30
 Waga kg/szt.: 0,002

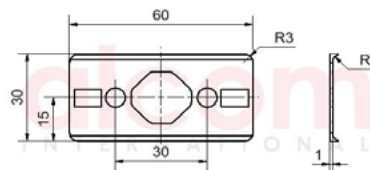
Numer artykułu: S206RD30301R



Wypełnienie promieni 6 60x30 szare

Materiał: PA-GF
 Wymiary (mm): 30 x 30
 Waga kg/szt.: 0,003

Numer artykułu: S206RD6030



Seria 8

3.1 Profile konstrukcyjne

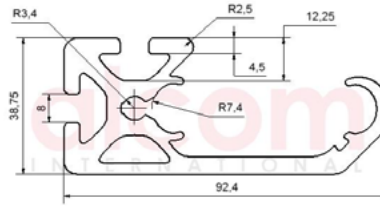
Szyna C, profil szynowy 8

Materiał: AlMgSi0,5F25

Wymiary (mm): 6040 x 92,4 x 40

Waga kg/m: 2,927

Numer artykułu: S108SCHIP



Szyna C, profil wózka 8

Materiał: AlMgSi0,5F25

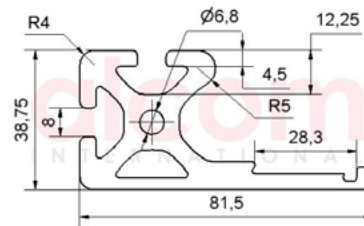
$l_x = 16,99$ $l_y = 41,95$

$W_x = 7,26$ $W_y = 7,618$

Wymiary (mm): 6040 x 81,5 x 40

Waga kg/m: 2,826

Numer artykułu: S108SCHLP



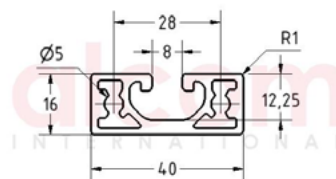
Profil 8 40x16 X-Line

Materiał: AlMgSi0,5F25

Wymiary (mm): 6040 x 40 x 40

Waga kg/m: 0,835

Numer artykułu: S108X4016S



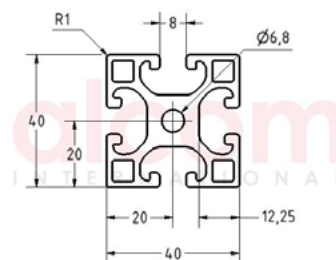
Profil 8 40x40 X-Line lekki

Materiał: AlMgSi0,5F25

Wymiary (mm): 6040 x 40 x 40

Waga kg/m: 1,803

Numer artykułu: S108X4040L



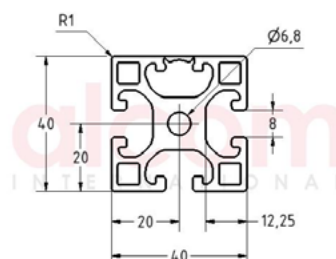
Profil 8 40x40 X-Line lekki 1N

Materiał: AlMgSi0,5F25

Wymiary (mm): 6040 x 40 x 40

Waga kg/m: 1,834

Numer artykułu: S108X4040L1N



3.1 Profile konstrukcyjne

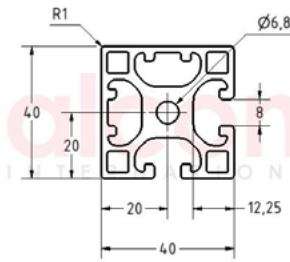
Profil 8 40x40 X-Line lekki 2N 90

Materiał: AlMgSi0,5F25

Wymiary (mm): 6040 x 40 x 40

Waga kg/m: 1,893

Numer artykułu: S108X4040L2N90



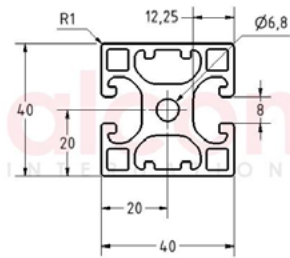
Profil 8 40x40 X-Line lekki 2N 180

Materiał: AlMgSi0,5F25

Wymiary (mm): 6040 x 40 x 40

Waga kg/m: 1,893

Numer artykułu: S108X4040L2N180



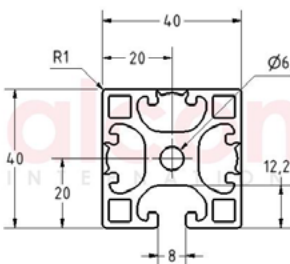
Profil 8 40x40 X-Line lekki 3N

Materiał: AlMgSi0,5F25

Wymiary (mm): 6040 x 40 x 40

Waga kg/m: 1,896

Numer artykułu: S108X4040L3N



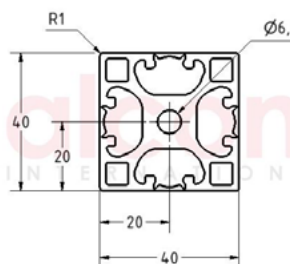
Profil 8 40x40 X-Line lekki 4N

Materiał: AlMgSi0,5F25

Wymiary (mm): 6040 x 40 x 40

Waga kg/m: 1,896

Numer artykułu: S108X4040L4N



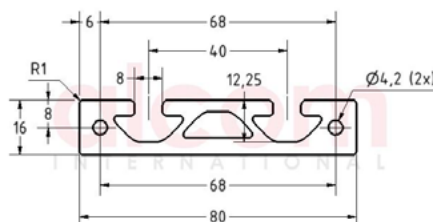
Profil 8 80x16 X-Line ciężki

Materiał: AlMgSi0,5F25

Wymiary (mm): 6040 x 80 x 16

Waga kg/m: 2,22

Numer artykułu: S108X8016S



3.1 Profile konstrukcyjne

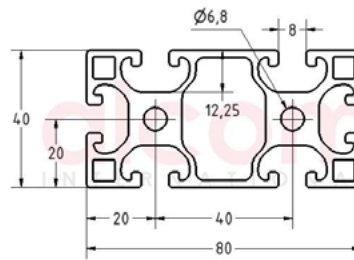
Profil 8 80x40 X-Line lekki

Materiał: AlMgSi0,5F25

Wymiary (mm): 6040 x 80 x 40

Waga kg/m: 3,03

Numer artykułu: S108X8040L



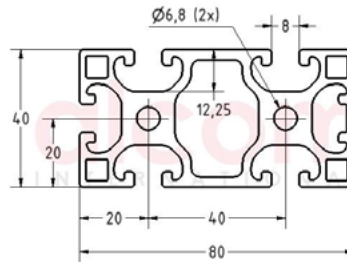
Profil 8 80x40 X-Line lekki 1N

Materiał: AlMgSi0,5F25

Wymiary (mm): 6040 x 80 x 40

Waga kg/m: 3,285

Numer artykułu: S108X8040L1N



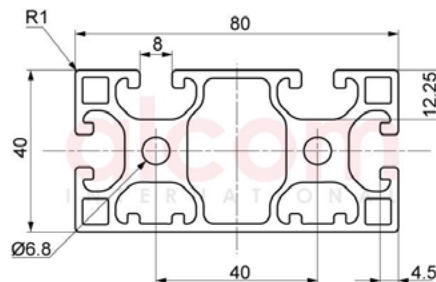
Profil 8 80x40 X-Line lekki 2N

Materiał: AlMgSi0,5F25

Wymiary (mm): 6040 x 80 x 40

Waga kg/m: 3,33

Numer artykułu: S108X8040L2N



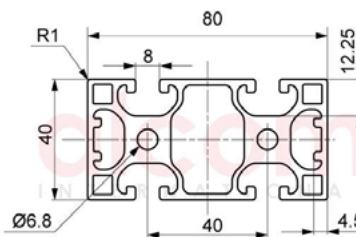
Profil 8 80x40 X-Line lekki 2N 180

Materiał: AlMgSi0,5F25

Wymiary (mm): 6040 x 80 x 40

Waga kg/m: 3,33

Numer artykułu: S108X8040L2N180



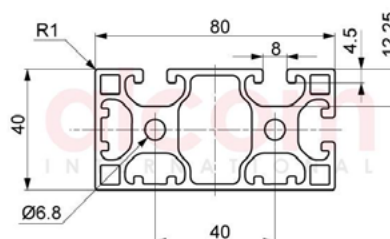
Profil 8 80x40 X-Line lekki 3N 90

Materiał: AlMgSi0,5F25

Wymiary (mm): 6040 x 80 x 40

Waga kg/m: 3,375

Numer artykułu: S108X8040L3N90



3.1 Profile konstrukcyjne

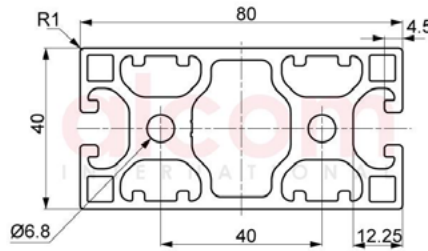
Profil 8 80x40 X-Line lekki 4N 180

Materiał: AlMgSi0,5F25

Wymiary (mm): 6040 x 80 x 40

Waga kg/m: 3,41

Numer artykułu: S108X8040L4N180



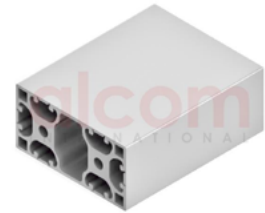
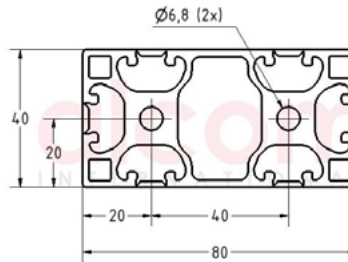
Profil 8 80x40 X-Line lekki 6N

Materiał: AlMgSi0,5F25

Wymiary (mm): 6040 x 80 x 40

Waga kg/m: 3,19

Numer artykułu: S108X8040L6N



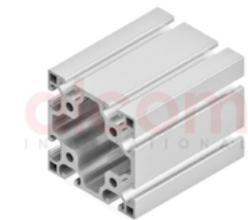
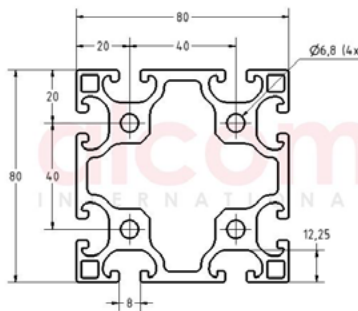
Profil 8 80x80 X-Line lekki

Materiał: AlMgSi0,5F25

Wymiary (mm): 6040 x 80 x 80

Waga kg/m: 5,529

Numer artykułu: S108X8080L



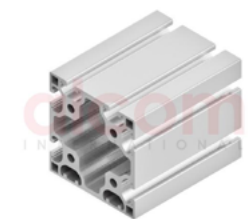
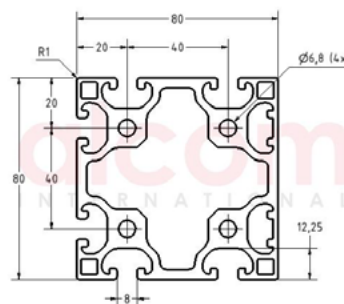
Profil 8 80x80 X-Line lekki 2N

Materiał: AlMgSi0,5F25

Wymiary (mm): 6040 x 80 x 80

Waga kg/m: 5,507

Numer artykułu: S108X8080L2N



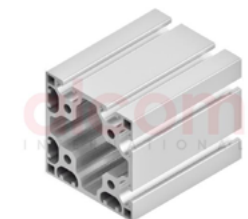
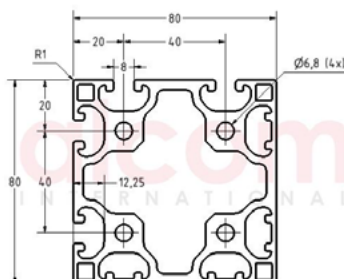
Profil 8 80x80 X-Line lekki 4N 90

Materiał: AlMgSi0,5F25

Wymiary (mm): 6040 x 80 x 80

Waga kg/m: 5,597

Numer artykułu: S108X8080L4N90



3.1 Profile konstrukcyjne

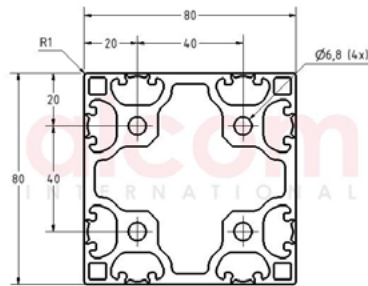
Profil 8 80x80 X-Line lekki 8N

Materiał: AlMgSi0,5F25

Wymiary (mm): 6040 x 80 x 80

Waga kg/m: 5,632

Numer artykułu: S108X8080L8N



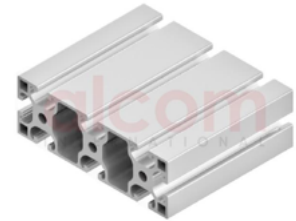
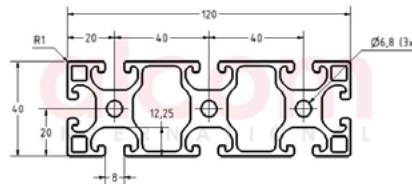
Profil 8 120x40 X-Line lekki

Materiał: AlMgSi0,5F25

Wymiary (mm): 6040 x 120 x 40

Waga kg/m: 4,441

Numer artykułu: S108X12040L



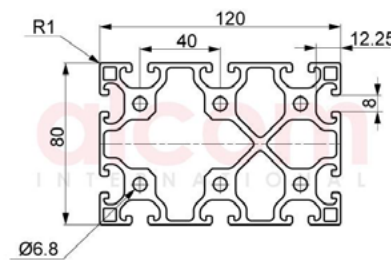
Profil 8 120x80 X-Line lekki

Materiał: AlMgSi0,5F25

Wymiary (mm): 6040 x 120 x 80

Waga kg/m: 8,33

Numer artykułu: S108X12080L



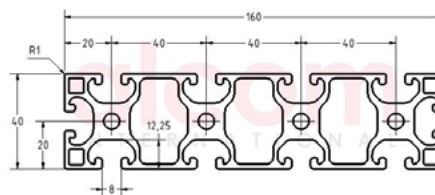
Profil 8 160x40 X-Line lekki

Materiał: AlMgSi0,5F25

Wymiary (mm): 6040 x 160 x 40

Waga kg/m: 5,761

Numer artykułu: S108X16040L



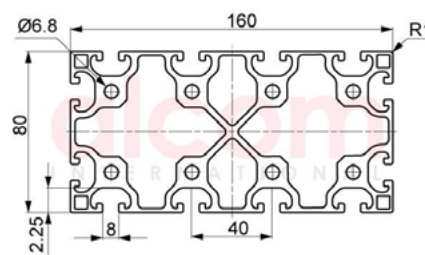
Profil 8 160x80 X-Line lekki

Materiał: AlMgSi0,5F25

Wymiary (mm): 6040 x 160 x 80

Waga kg/m: 5,761

Numer artykułu: S108X16080L



3.1 Profile konstrukcyjne

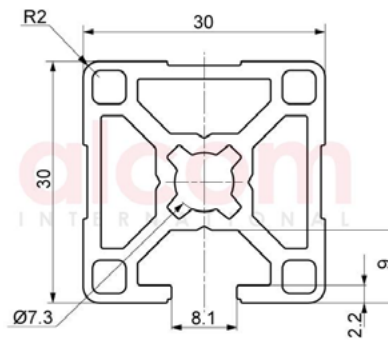
Profil 8 30x30 3N kompatybilny z Bosch

Materiał: AlMgSi0,5F25

Wymiary (mm): 6040 x 30 x 30

Waga kg/m: 0,984

Numer artykułu: S108B30303N



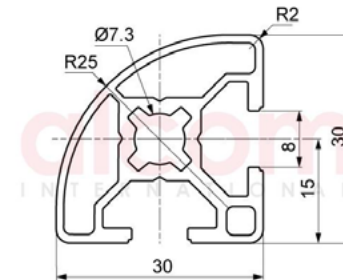
Profil 8 30-90° kompatybilny z Bosch

Materiał: AlMgSi0,5F25

Wymiary (mm): 6040 x 30 x 30

Waga kg/m: 1,53

Numer artykułu: S108BR3090



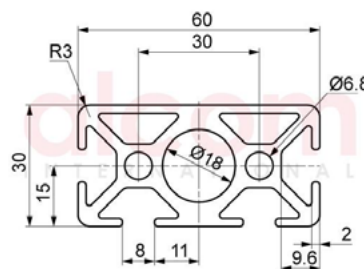
Profil 8 60x30

Materiał: AlMgSi0,5F25

Wymiary (mm): 6040 x 60 x 30

Waga kg/m: 1,88

Numer artykułu: S1086030



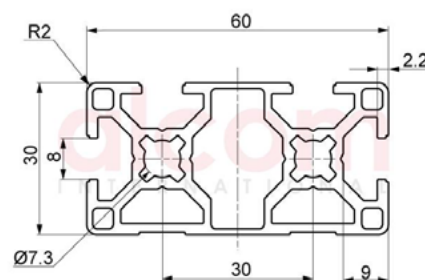
Profil 8 60x30 kompatybilny z Bosch

Materiał: AlMgSi0,5F25

Wymiary (mm): 6040 x 60 x 30

Waga kg/m: 1,63

Numer artykułu: S108B6030



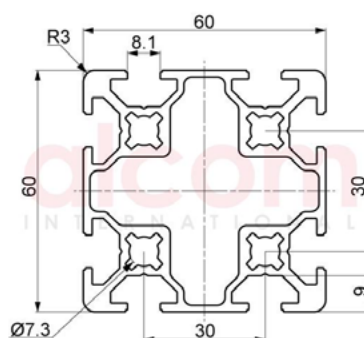
Profil 8 60x60 kompatybilny z Bosch

Materiał: AlMgSi0,5F25

Wymiary (mm): 6040 x 60 x 60

Waga kg/m: 2,62

Numer artykułu: S108B6060



3.1 Profile konstrukcyjne

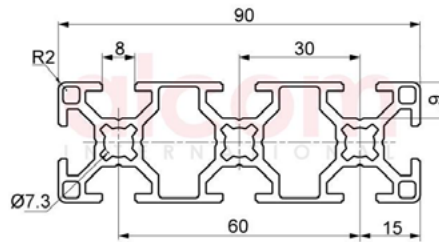
Profil 8 90x30 kompatybilny z Bosch

Materiał: AlMgSi0,5F25

Wymiary (mm): 6040 x 90 x 30

Waga kg/m: 2,12

Numer artykułu: S108B9030



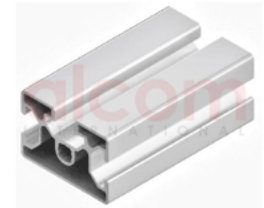
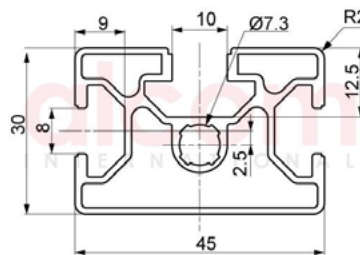
Profil 8/10 45x30 kompatybilny z Bosch

Materiał: AlMgSi0,5F25

Wymiary (mm): 6040 x 45 x 30

Waga kg/m: 1,122

Numer artykułu: S108B4530



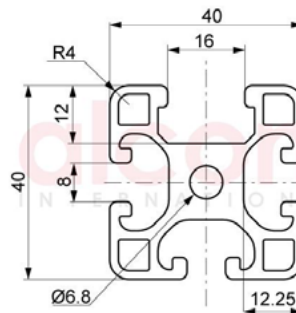
Profil 8 40x40 F14 lekki

Materiał: AlMgSi0,5F25

Wymiary (mm): 6040 x 40 x 40

Waga kg/m: 1,741

Numer artykułu: S1084040LF14



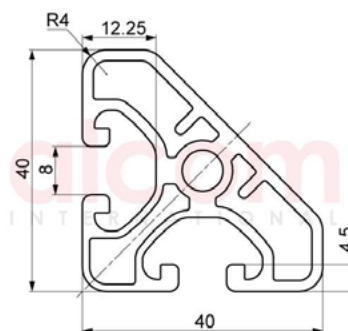
Profil 8 40x40 - 45° eco

Materiał: AlMgSi0,5F25

Wymiary (mm): 6040 x 40 x 40

Waga kg/m: 1,19

Numer artykułu: S108404045E



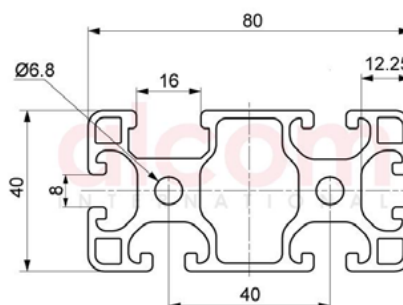
Profil 8 80x40 F14 - 180 lekki

Materiał: AlMgSi0,5F25

Wymiary (mm): 6040 x 80 x 40

Waga kg/m: 2,951

Numer artykułu: S1088040LF14



3.2 Osprzęt

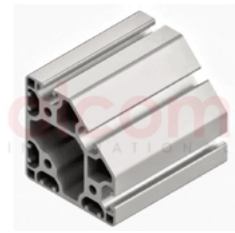
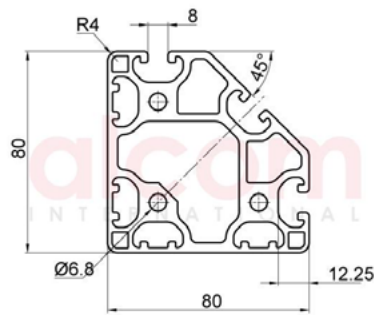
Profil 8 80x80- 45 lekki 4N 90

Materiał: AlMgSi0,5F25

Wymiary (mm): 6040 x 80 x 80

Waga kg/m: 5,27

Numer artykułu: S108808045L4N90



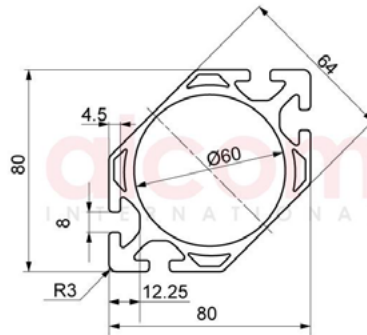
Profil 8 80x80- 45 D60

Materiał: AlMgSi0,5F25

Wymiary (mm): 6040 x 80 x 80

Waga kg/m: 4,14

Numer artykułu: S108808045D60



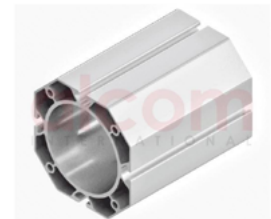
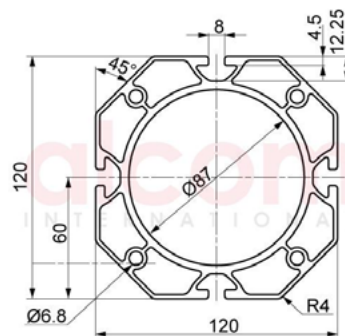
Profil 8 120x120 45 D87

Materiał: AlMgSi0,5F25

Wymiary (mm): 6040 x 120 x 120

Waga kg/m: 8,49

Numer artykułu: S10812012045D87



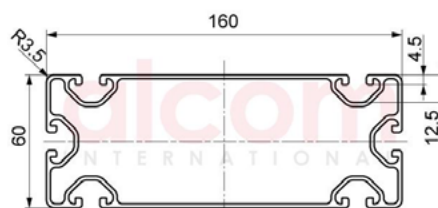
Profil 8 160x60 4N eco

Materiał: AlMgSi0,5F25

Wymiary (mm): 6040 x 160 x 60

Waga kg/m: 5,58

Numer artykułu: S10816060E4N



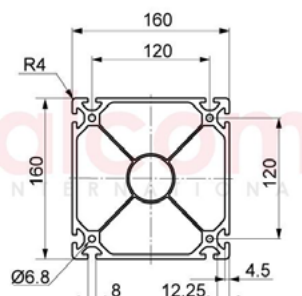
Profil 8 160x160 8 EN

Materiał: AlMgSi0,5F25

Wymiary (mm): 6040 x 160 x 160

Waga kg/m: 16,09

Numer artykułu: S1081601608EN

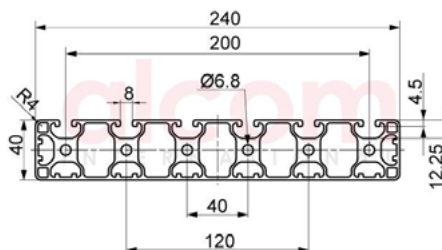


3.2 Osprzęt

Profil 8 240x40 lekki 8N

Materiał: AlMgSi0,5F25
 Wymiary (mm): 6040 x 240 x 40
 Waga kg/m: 4,23

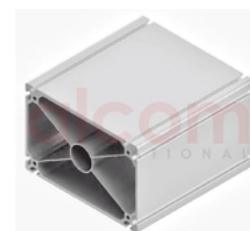
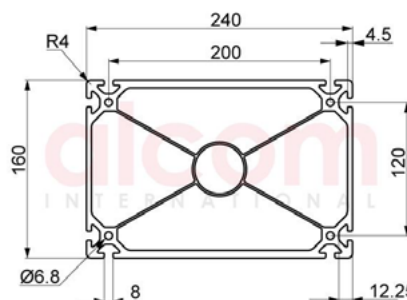
Numer artykułu: S10824040L8N



Profil 8 240x160 8EN

Materiał: AlMgSi0,5F25
 Wymiary (mm): 6040 x 240 x 160
 Waga kg/m: 20,03

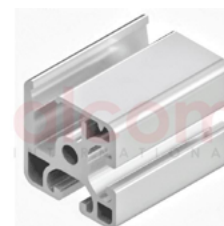
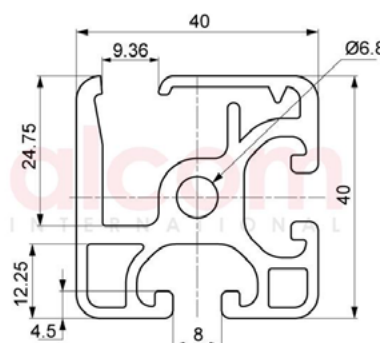
Numer artykułu: S1082401608EN



Profil zaciskowy 8 40x40 E bez taśmy

Materiał: AlMgSi0,5F25
 Wymiary (mm): 6040 x 40 x 40
 Waga kg/m: 1,76

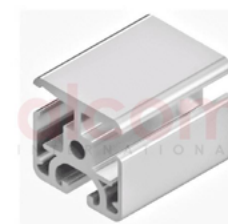
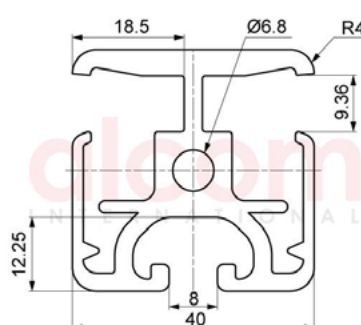
Numer artykułu: S108KLP4040E



Profil zaciskowy 8 40x40 E 180 bez taśmy

Materiał: AlMgSi0,5F25
 Wymiary (mm): 6040 x 40 x 40
 Waga kg/m: 1,76

Numer artykułu: S108KLP4040180E



Taśma stalowa 30x0,15 do profili zaciskowych

Materiał: St
 Wymiary (mm): 30 x 0,15
 Waga kg/szt.: 0,035

Numer artykułu: S208KLPB

3.2 Osprzęt

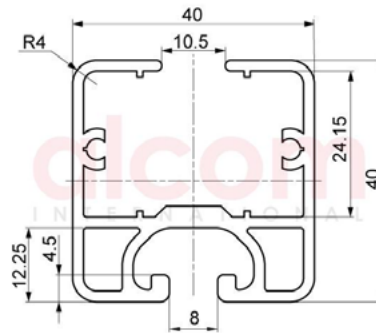
Profil bieżniowy 8 40x40

Materiał: AlMgSi0,5F25

Wymiary (mm): 6040 x 40 x 40

Waga kg/m: 1,47

Numer artykułu: S108LBP4040



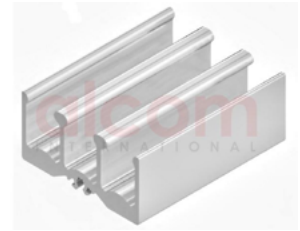
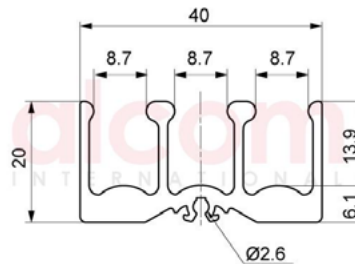
Profil prowadzący szyby górny 8 40x20

Materiał: AlMgSi0,5F25

Wymiary (mm): 6040 x 40 x 20

Waga kg/m: 0,755

Numer artykułu: S108STFPO4020



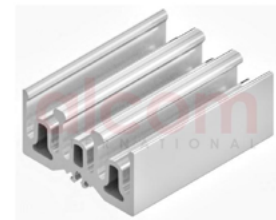
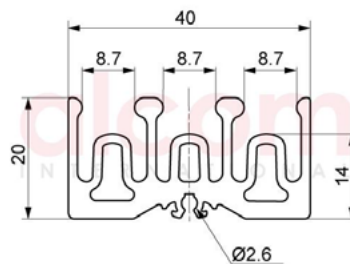
Profil prowadzący szyby dolny 8 40x20

Materiał: AlMgSi0,5F25

Wymiary (mm): 6040 x 40 x 20

Waga kg/m: 0,755

Numer artykułu: S108STFPU4020



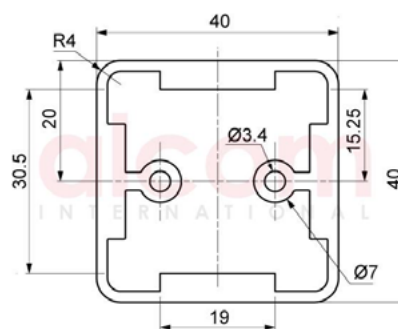
Profil teleskopowy 8 40x40

Materiał: AlMgSi0,5F25

Wymiary (mm): 6040 x 40 x 40

Waga kg/m: 1,61

Numer artykułu: S108TKP4040



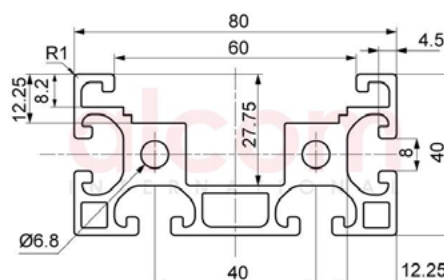
Profil słupowy 8 80x40 K60

Materiał: AlMgSi0,5F25

Wymiary (mm): 6040 x 80 x 40

Waga kg/m: 2,761

Numer artykułu: S108SP8040K60



3.2 Osprzęt

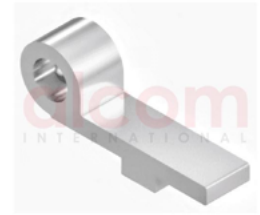
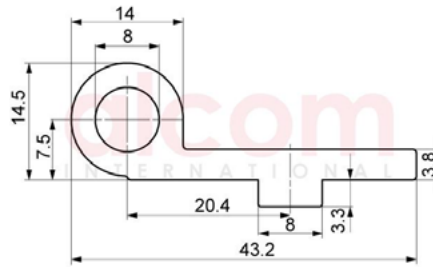
Profil zawiasu V 8 E lekki

Materiał: AlMgSi0,5F25

Wymiary (mm): 6040 x 43,2 x 14,5

Waga kg/m: 0,665

Numer artykułu: S108SCHLPV8E



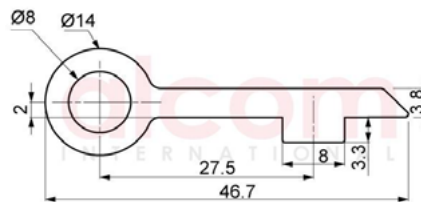
Profil zawiasu V 8 Z lekki

Materiał: AlMgSi0,5F25

Wymiary (mm): 6040 x 46,7 x 14,1

Waga kg/m: 0,668

Numer artykułu: S108SCHLPV8Z



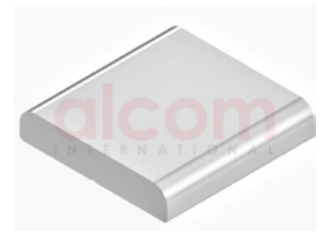
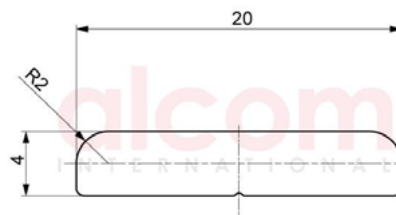
Profil M 20x4 E

Materiał: AlMgSi0,5F25

Wymiary (mm): 6040 x 20 x 4

Waga kg/m: 0,21

Numer artykułu: S108M2040E



Profil M 30x3 E

Materiał: AlMgSi0,5F25

Wymiary (mm): 6040 x 30 x 3

Waga kg/m: 0,24

Numer artykułu: S108M303E



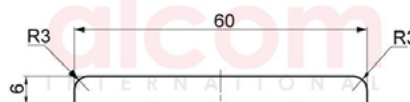
Profil M 60x6 E

Materiał: AlMgSi0,5F25

Wymiary (mm): 6040 x 60 x 6

Waga kg/m: 0,96

Numer artykułu: S108M606E

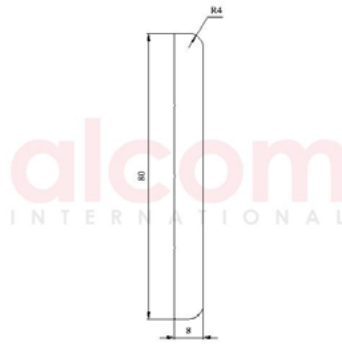


3.2 Osprzęt

Profil M 80x8 E

Materiał: AlMgSi0,5F25
 Wymiary (mm): 6040 x 80 x 8
 Waga kg/m: 1,706

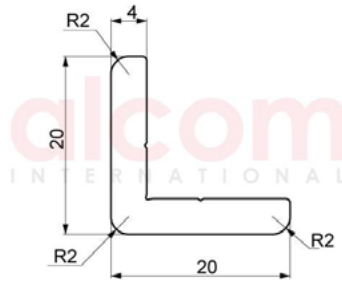
Numer artykułu: S108M808E



Profil MW 20x20x4 E

Materiał: AlMgSi0,5F25
 Wymiary (mm): 6040 x 20 x 20
 Waga kg/m: 0,389

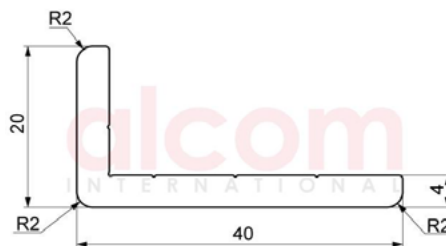
Numer artykułu: S108MW20204E



Profil MW 40x20x4 E

Materiał: AlMgSi0,5F25
 Wymiary (mm): 6040 x 40 x 20
 Waga kg/m: 0,59

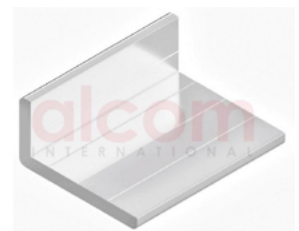
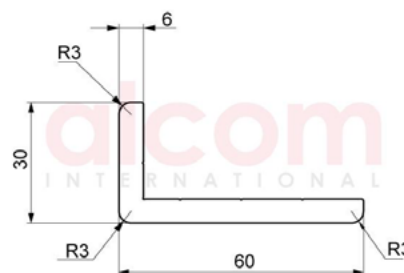
Numer artykułu: S108MW40204E



Profil MW 60x30x6 E

Materiał: AlMgSi0,5F25
 Wymiary (mm): 6040 x 60 x 30
 Waga kg/m: 1,34

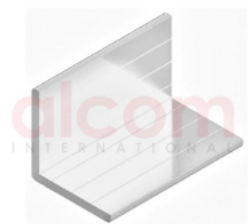
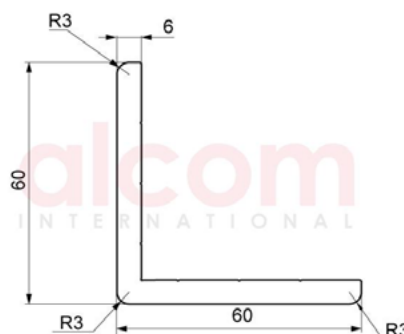
Numer artykułu: S108MW60306E



Profil MW 60x60x6 E

Materiał: AlMgSi0,5F25
 Wymiary (mm): 6040 x 60 x 60
 Waga kg/m: 1,34

Numer artykułu: S108MW60606E



3.2 Osprzęt

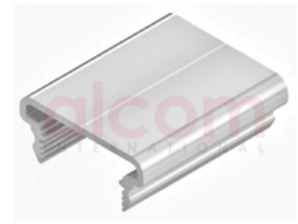
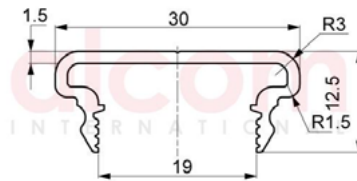
Profil kanałowy 30x15 E

Materiał: AlMgSi0,5F25

Wymiary (mm): 6040 x 30 x 12,5

Waga kg/m: 0,191

Numer artykułu: S108KKP3015E



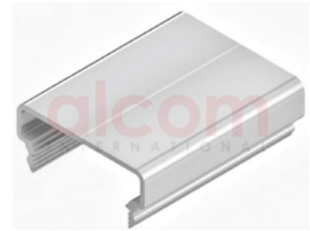
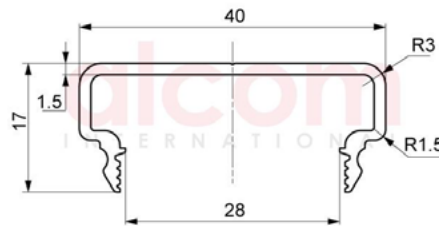
Profil kanałowy 40x20 E

Materiał: AlMgSi0,5F25

Wymiary (mm): 6040 x 40 x 17

Waga kg/m: 0,272

Numer artykułu: S108KKP4020E

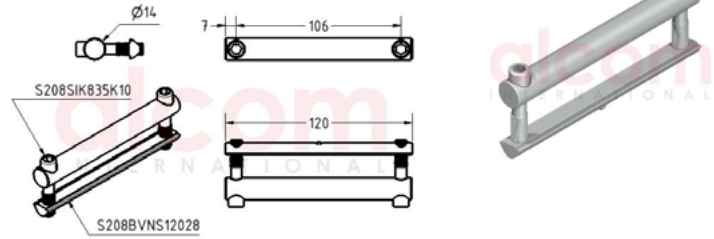


3.2 Osprzęt

Łącznik trzpieniowy 8 120

Materiał: Stal
Wymiary (mm): 120 x 14
Waga kg/szt.: 0,237

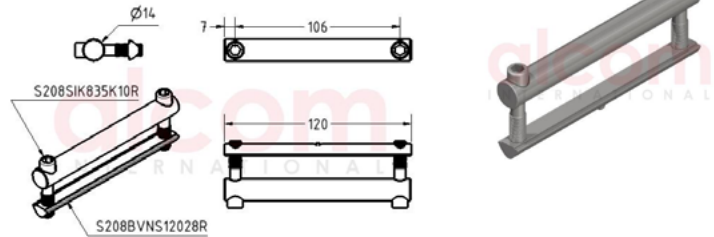
Numer artykułu: S208BVS120



Łącznik trzpieniowy 8 120 nierdzewny

Materiał: Stal nierdzewna
Wymiary (mm): 120 x 14
Waga kg/szt.: 0,237

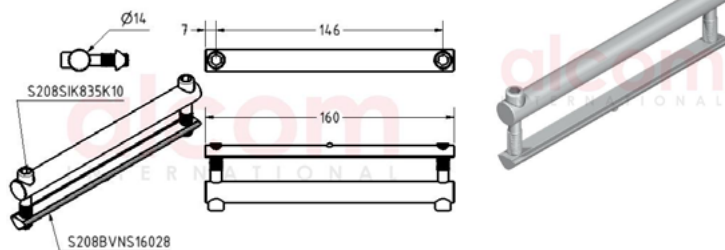
Numer artykułu: S208BVS120R



Łącznik trzpieniowy 8 160

Materiał: Stal
Wymiary (mm): 160 x 14
Waga kg/szt.: 0,303

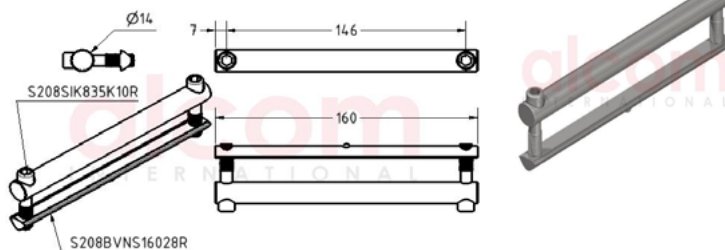
Numer artykułu: S208BVS160



Łącznik trzpieniowy 8 160 nierdzewny

Materiał: Stal nierdzewna
Wymiary (mm): 160 x 14
Waga kg/szt.: 0,303

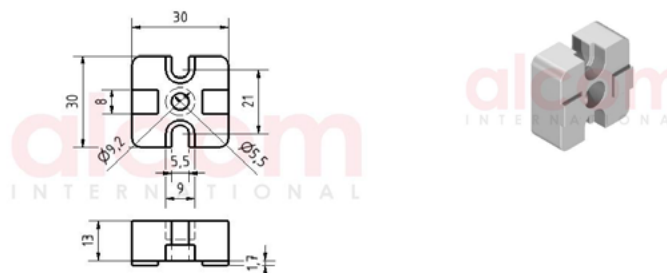
Numer artykułu: S208BVS160R



Łącznik typu T 30

Materiał: Aluminium
Wymiary (mm): 30 x 30 x 13
Waga kg/szt.: 0,024

Numer artykułu: S208TVP30



3.2 Osprzęt

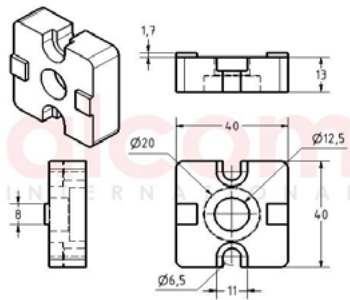
Łącznik typu T 40

Materiał: Aluminium

Wymiary (mm): 40 x 40 x 14

Waga kg/szt.: 0,086

Numer artykułu: S208TVP40



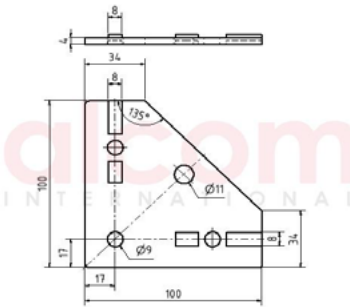
Płytki wiążąca 8

Materiał: Stal

Wymiary (mm): 100 x 100 x 4

Waga kg/szt.: 0,229

Numer artykułu: S208KB



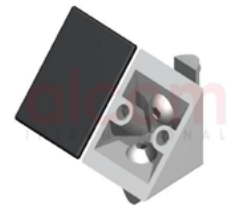
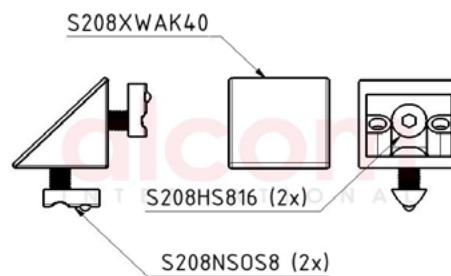
Zestaw kątownika 8 40x40 X-Line

Materiał: Zn

Wymiary (mm): 40 x 40 x 40

Waga kg/szt.: 0,150

Numer artykułu: S208XWS40



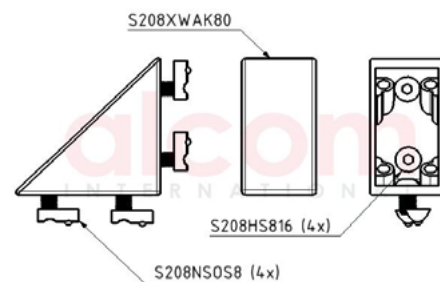
Zestaw kątownika 8 80x80 X-Line

Materiał: Zn

Wymiary (mm): 80 x 80 x 40

Waga kg/szt.: 0,360

Numer artykułu: S208XWS80



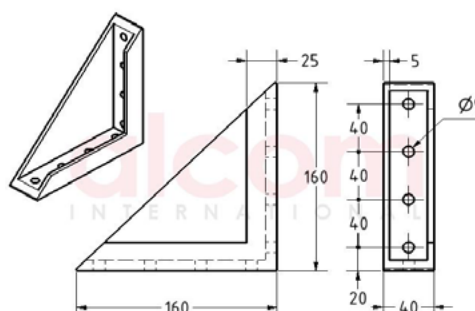
Kątownik 8 160x160 AL

Materiał: Aluminium

Wymiary (mm): 160 x 160 x 40

Waga kg/szt.: 0,453

Numer artykułu: S208W16016040



3.2 Osprzęt

Kątownik 8 160x160 GD-AL

Materiał: GD-AL

Wymiary (mm): 160 x 160 x 40

Waga kg/szt.: 1,17

Numer artykułu: S208W160160AL

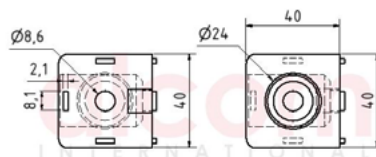
Łącznik narożny 8 40x40 2D

Materiał: Aluminium

Wymiary (mm): 40 x 40 x 40

Waga kg/szt.: 1,127

Numer artykułu: S208WV4040402D



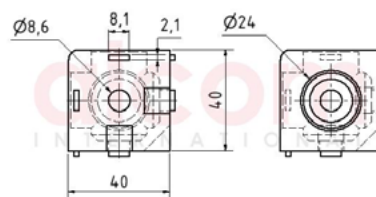
Łącznik narożny 8 40x40 3D

Materiał: Aluminium

Wymiary (mm): 40 x 40 x 40

Waga kg/szt.: 1,116

Numer artykułu: S208WV4040403D



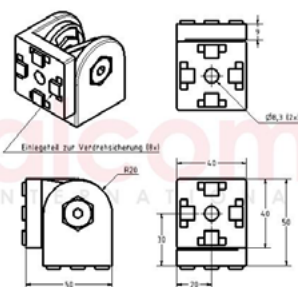
Przegub 8 40 X-Line

Materiał: Zn

Wymiary (mm): 40x 40 x 60

Waga kg/szt.: 0,320

Numer artykułu: S208XG40



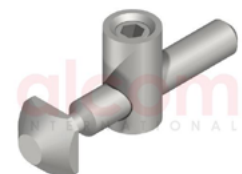
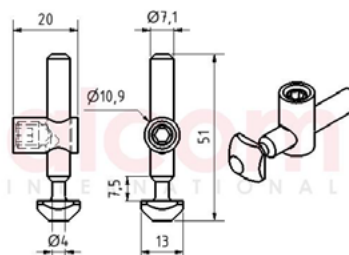
Łącznik centralny 8-30 gięty

Materiał: Stal

Wymiary (mm): 51 x 13 x 20

Waga kg/szt.: 0,031

Numer artykułu: S208ZSB



3.2 Osprzęt

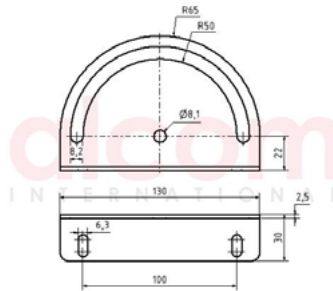
Łącznik obrotowy do półek

Materiał: Stal

Wymiary (mm): 130 x 30 x 2,5

Waga kg/szt.: 0,214

Numer artykułu: S208DW130



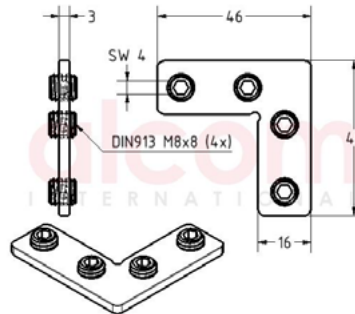
Łącznik kątowy 8-30

Materiał: Stal

Wymiary (mm): 60 x 60 x 3

Waga kg/szt.: 0,038

Numer artykułu: S208BGEW



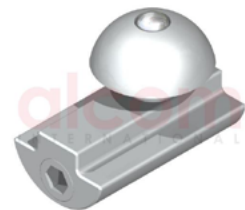
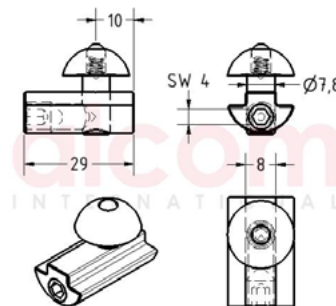
Łącznik równoległy 8

Materiał: Stal

Wymiary (mm): 29 x 20 x 24

Waga kg/szt.: 0,037

Numer artykułu: S208PARVB



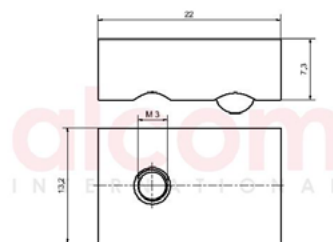
Wpust przesuwny 8 bez podcięcia M3 nierdzewny

Materiał: Stal nierdzewna

Wymiary (mm): 22,8 x 13,2 x 7,3

Waga kg/szt.: 0,013

Numer artykułu: S208NSOS3R



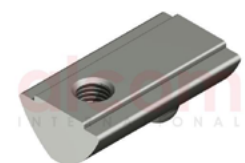
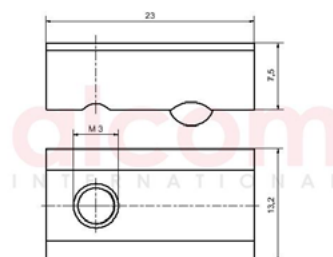
Wpust przesuwny 8 z podcięciem M3 nierdzewny

Materiał: Stal nierdzewna

Wymiary (mm): 22,8 x 13,2 x 7,3

Waga kg/szt.: 0,011

Numer artykułu: S208NSOS3R



3.2 Osprzęt

Wpust przesuwny 8 z podcięciem 80 2xM6

Materiał: Stal

Wymiary (mm): 30 x 13,2 x 7,3

Waga kg/szt.: 0,013

Numer artykułu: S208NSMS2630



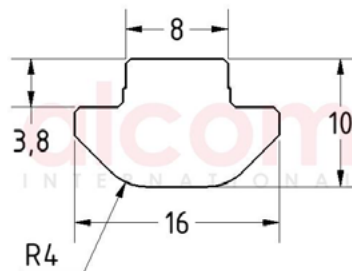
Profil sztabkowy L=500 wykonanie ciężkie

Materiał: Stal

Wymiary (mm): 500 x 16 x 10

Waga kg/szt.: 0,440

Numer artykułu: S208PSMS



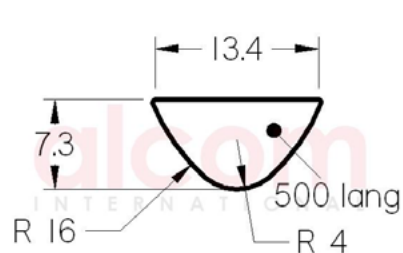
Profil sztabkowy L=500 nierdzewny

Materiał: Stal nierdzewna

Wymiary (mm): 500 x 163,2 x 7,2

Waga kg/szt.: 0,270

Numer artykułu: S208PSR



3.2 Osprzęt

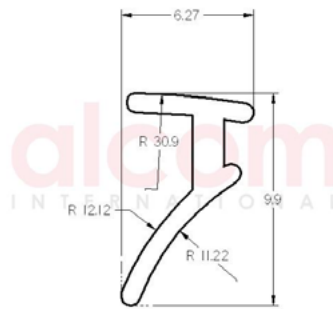
Profil uszczelniający 8-30 4-6

Materiał: TPE

Wymiary (mm): 9 x 7 x 2,2

Waga kg/szt.: 0,017

Numer artykułu: S208DP4630



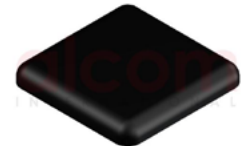
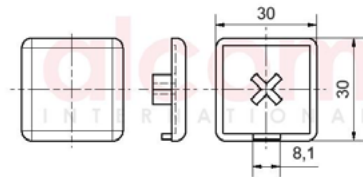
Zaślepka 8 30x30 kompatybilna z Bosch

Materiał: PA-GF

Wymiary (mm): 30x 30 x 3

Waga kg/szt.: 0,004

Numer artykułu: S208AK3030B



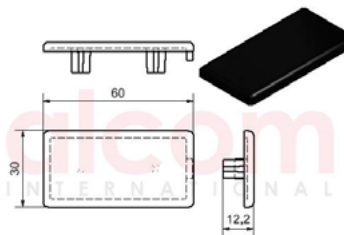
Zaślepka 8 60x30 kompatybilna z Bosch

Materiał: PA-GF

Wymiary (mm): 60x 30 x 3

Waga kg/szt.: 0,006

Numer artykułu: S208AK3030B



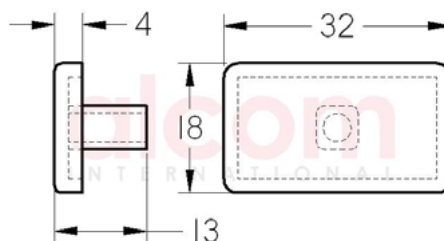
Zaślepka 8 32x18 szara

Materiał: PA-GF szary

Wymiary (mm): 32 x 18 x 4

Waga kg/szt.: 0,002

Numer artykułu: S208AK3218GR



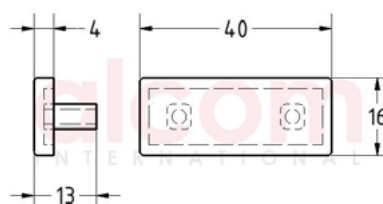
Zaślepka 8 40x16 X-Line

Materiał: PA-GF szary

Wymiary (mm): 40 x 16 x 4

Waga kg/szt.: 0,003

Numer artykułu: S208XAK4016



3.2 Osprzęt

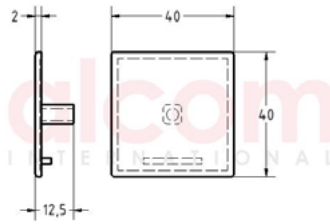
Zaślepka 8 40x40 X-Line

Materiał: PA-GF szary

Wymiary (mm): 40 x 40 x 4

Waga kg/szt.: 0,005

Numer artykułu: S208XAK4040



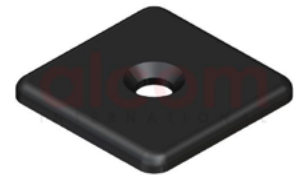
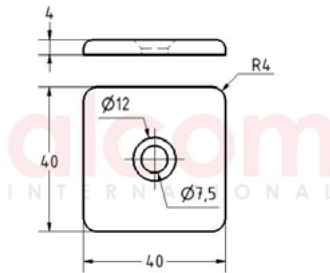
Zaślepka 8 40x40 ZN

Materiał: ZN

Wymiary (mm): 40 x 40 x 4

Waga kg/szt.: 0,024

Numer artykułu: S208AK4040ZNS



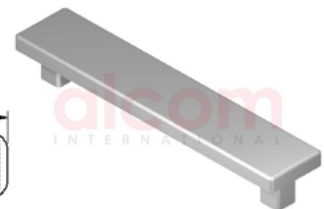
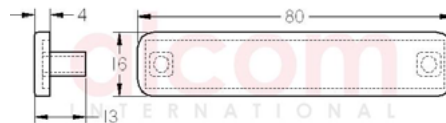
Zaślepka 8 80x16 szara

Materiał: PA-GF szary

Wymiary (mm): 80 x 16 x 4

Waga kg/szt.: 0,005

Numer artykułu: S208AK8016GR



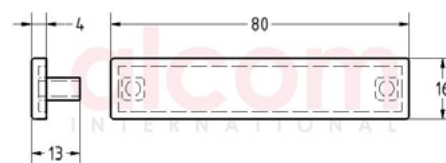
Zaślepka 8 80x16 X-Line

Materiał: PA-GF szary

Wymiary (mm): 80 x 16 x 4

Waga kg/szt.: 0,005

Numer artykułu: S208XAK8016



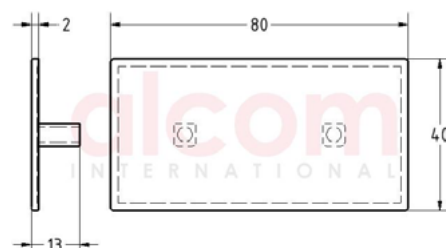
Zaślepka 8 80x40 X-Line

Materiał: PA-GF szary

Wymiary (mm): 80 x 40 x 4

Waga kg/szt.: 0,010

Numer artykułu: S208XAK8040



3.2 Osprzęt

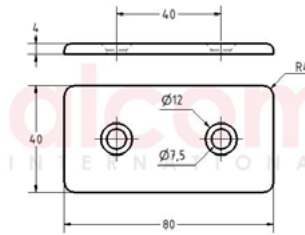
Zaślepka 8 80x40 ZN czarna

Materiał: ZN

Wymiary (mm): 80 x 40 x 4

Waga kg/szt.: 0,044

Numer artykułu: S208AK8040ZNS



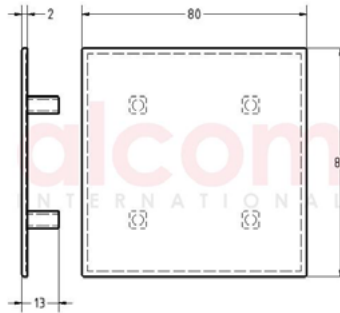
Zaślepka 8 80x80 X-Line

Materiał: PA-GF szary

Wymiary (mm): 80 x 80 x 4

Waga kg/szt.: 0,020

Numer artykułu: S208XAK8080



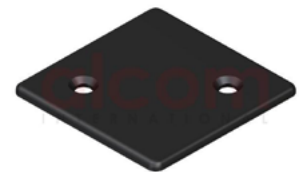
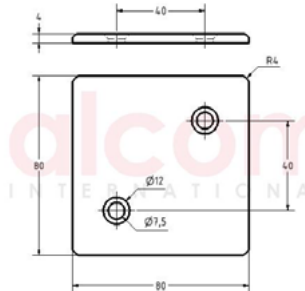
Zaślepka 8 80x80 ZN czarna

Materiał: ZN

Wymiary (mm): 80 x 80 x 4

Waga kg/szt.: 0,088

Numer artykułu: S208AK8080ZNS



Zaślepka 8 120x16

Materiał: PA-GF

Wymiary (mm): 120 x 16 x 4

Waga kg/szt.: 0,006

Numer artykułu: S208AK12016



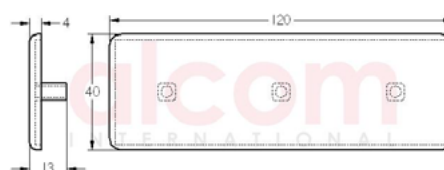
Zaślepka 8 120x40 szara

Materiał: PA-GF szary

Wymiary (mm): 120 x 40 x 4

Waga kg/szt.: 0,014

Numer artykułu: S208AK12040GR



3.2 Osprzęt

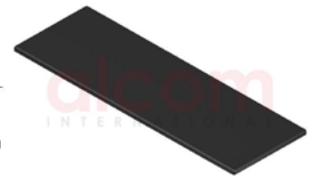
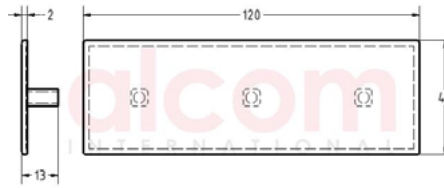
Zaślepka 8 120x40 X-Line

Materiał: PA-GF szary

Wymiary (mm): 120 x 40 x 4

Waga kg/szt.: 0,015

Numer artykułu: S208XAK12040



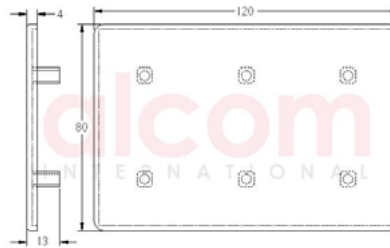
Zaślepka 8 120x80 szara

Materiał: PA-GF szary

Wymiary (mm): 120 x 80 x 4

Waga kg/szt.: 0,025

Numer artykułu: S208AK8080GR



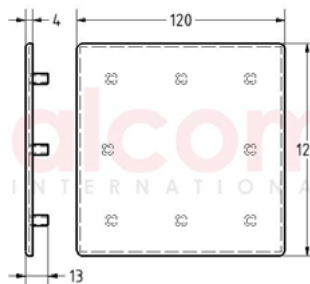
Zaślepka 8 120x120

Materiał: PA-GF

Wymiary (mm): 120 x 120 x 4

Waga kg/szt.: 0,045

Numer artykułu: S208AK120120



Zaślepka 8 160x16 szara

Materiał: PA-GF szary

Wymiary (mm): 160 x 16 x 4

Waga kg/szt.: 0,010

Numer artykułu: S208AK16016GR



Zaślepka 8 160x28 szara

Materiał: PA-GF szary

Wymiary (mm): 160 x 28 x 4

Waga kg/szt.: 0,015

Numer artykułu: S208AK16028GR



3.2 Osprzęt

Zaślepka 8 160x40 szara

Materiał: PA-GF szary

Wymiary (mm): 160 x 40 x 4

Waga kg/szt.: 0,019

Numer artykułu: S208AK16040GR



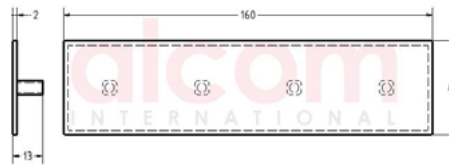
Zaślepka 8 160x40 X-Line

Materiał: PA-GF szary

Wymiary (mm): 160 x 40 x 4

Waga kg/szt.: 0,020

Numer artykułu: S208XAK16040



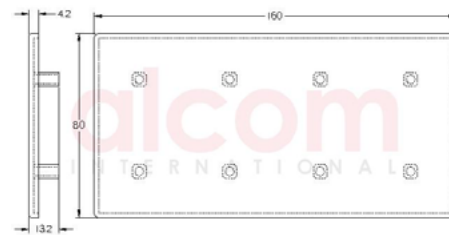
Zaślepka 8 160x80 szara

Materiał: PA-GF szary

Wymiary (mm): 160 x 80 x 4

Waga kg/szt.: 0,037

Numer artykułu: S208AK16080GR



Zaślepka 8 200x28 szara

Materiał: PA-GF szary

Wymiary (mm): 200 x 28 x 4

Waga kg/szt.: 0,020

Numer artykułu: S208AK20028GR



Zaślepka 8 200x40 szara

Materiał: PA-GF szary

Wymiary (mm): 200 x 40 x 4

Waga kg/szt.: 0,030

Numer artykułu: S208AK20040GR



3.2 Osprzęt

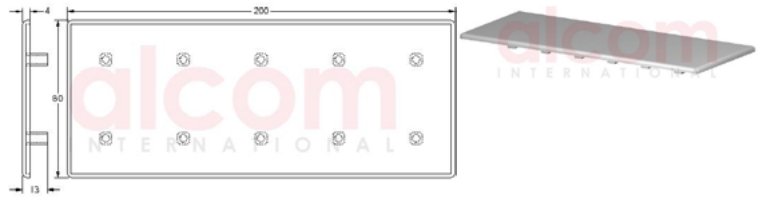
Zaślepka 8 200x80 szara

Materiał: PA-GF szary

Wymiary (mm): 200 x 80 x 4

Waga kg/szt.: 0,061

Numer artykułu: S208AK20080GR



Zaślepka 8 240x28 szara

Materiał: PA-GF szary

Wymiary (mm): 240 x 28 x 4

Waga kg/szt.: 0,025

Numer artykułu: S208AK24028GR



Zaślepka 8 240x40 szara

Materiał: PA-GF szary

Wymiary (mm): 240 x 40 x 4

Waga kg/szt.: 0,036

Numer artykułu: S208AK24040GR



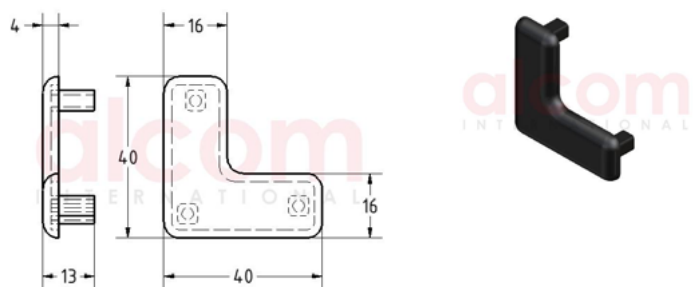
Zaślepka 8 W 40x40 E

Materiał: PA-GF

Wymiary (mm): 40 x 40 x 4

Waga kg/szt.: 0,004

Numer artykułu: S208AKW4040E



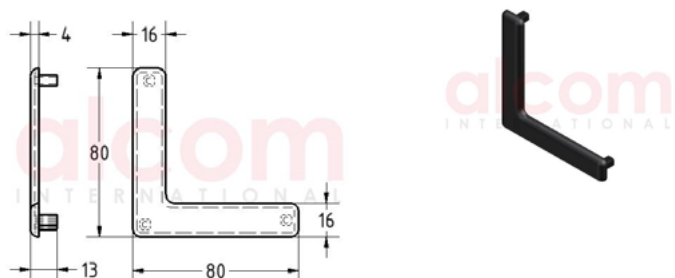
Zaślepka 8 W 80x80 E

Materiał: PA-GF

Wymiary (mm): 80 x 80 x 4

Waga kg/szt.: 0,009

Numer artykułu: S208AKW8080E



3.2 Osprzęt

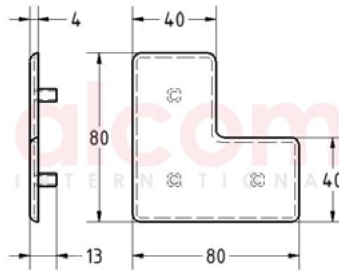
Zaślepka 8 80x80x40

Materiał: PA-GF

Wymiary (mm): 80 x 80 x 4

Waga kg/szt.: 0,015

Numer artykułu: S208AKW808040



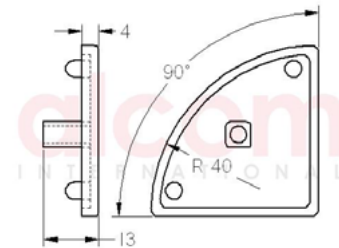
Zaślepka 8 R 40-90° szara

Materiał: PA-GF szary

Wymiary (mm): 40 x 40 x 4

Waga kg/szt.: 0,005

Numer artykułu: S208AKR4090GR



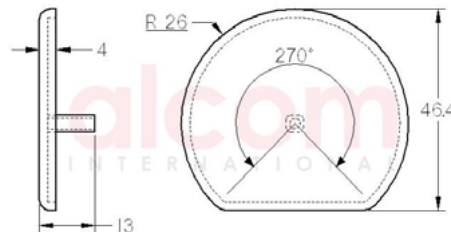
Zaślepka 8 R 26-270° szara

Materiał: PA-GF szary

Wymiary (mm): 52 x 47 x 4

Waga kg/szt.: 0,008

Numer artykułu: S208AKR26270GR



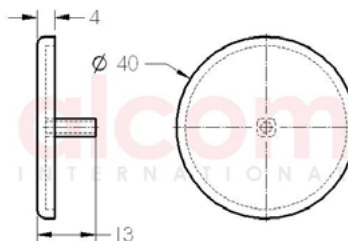
Zaślepka 8 D40 szara

Materiał: PA-GF szary

Wymiary (mm): 40 x 40 x 4

Waga kg/szt.: 0,005

Numer artykułu: S208AKD40GR



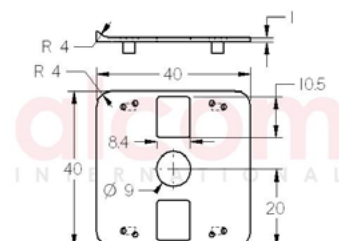
Wypełnienie promieni 8 40x40 1R szare

Materiał: PA-GF szary

Wymiary (mm): 40 x 40 x 2

Waga kg/szt.: 0,0025

Numer artykułu: S208RD40401R

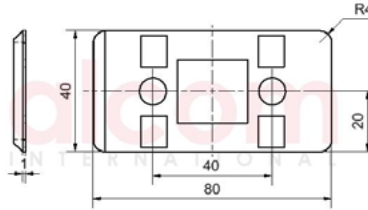


3.2 Osprzęt

Wypełnienie promieni 8 80x40 1R40 szare

Materiał: PA-GF szary
 Wymiary (mm): 80 x 40 x 2
 Waga kg/szt.: 0,0025

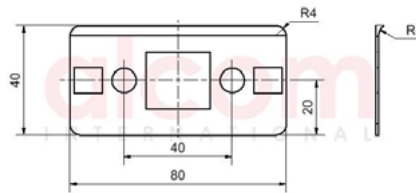
Numer artykułu: S208RD80401R40



Wypełnienie promieni 8 80x40 1R80 szare

Materiał: PA-GF szary
 Wymiary (mm): 80 x 40 x 2
 Waga kg/szt.: 0,0035

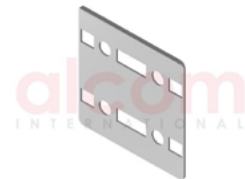
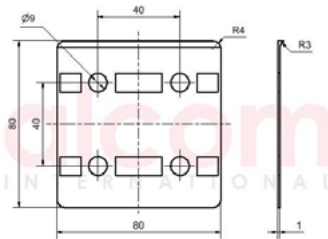
Numer artykułu: S208RD80401R80



Wypełnienie promieni 8 80x80 1R szare

Materiał: PA-GF szary
 Wymiary (mm): 80 x 80 x 2
 Waga kg/szt.: 0,008

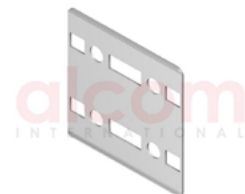
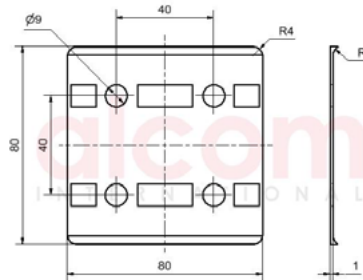
Numer artykułu: S208RD80801R



Wypełnienie promieni 8 80x80 szare

Materiał: PA-GF szary
 Wymiary (mm): 80 x 80 x 2
 Waga kg/szt.: 0,009

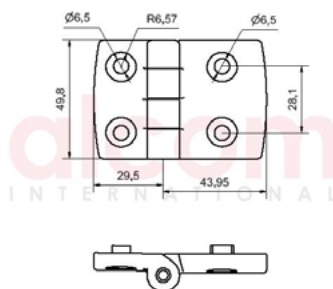
Numer artykułu: S208RD8080



Zawias 8-10 Alu 30x45

Materiał: Aluminium
 Wymiary (mm): 73,45 x 49,8 x 11
 Waga kg/szt.: 0,068

Numer artykułu: S208SCHAL3045



3.2 Osprzęt

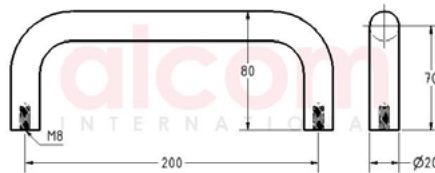
Uchwyt 8 200 AL czarny

Materiał: Aluminium

Wymiary (mm): 200 x 80 x 20

Waga kg/szt.: 0,260

Numer artykułu: S208HG200



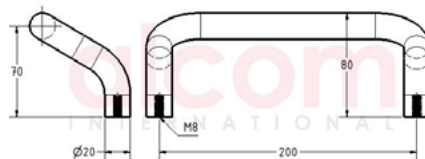
Uchwyt 8 200 AL czarny wygięty

Materiał: Aluminium

Wymiary (mm): 200 x 80 x 20

Waga kg/szt.: 0,310

Numer artykułu: S208HG200GEB



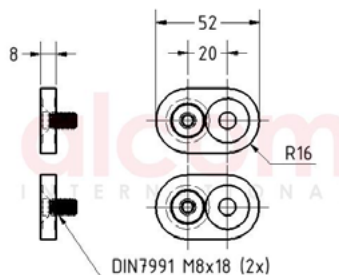
Zestaw mocujący uchwyty 8 200 AL

Materiał: PA-GF

Wymiary (mm): 52 x 30 x 8

Waga kg/szt.: 0,090

Numer artykułu: S208BFHAL200



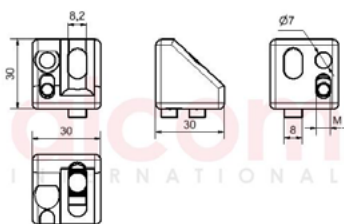
Multiblok 8 ZN

Materiał: GD-ZN

Wymiary (mm): 30 x 30 x 30

Waga kg/szt.: 0,068

Numer artykułu: S208MBZN



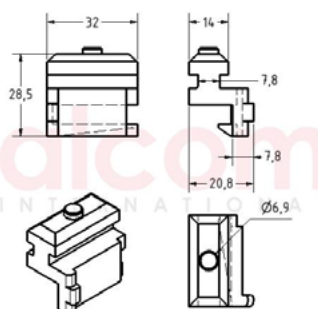
Zestaw prowadzący drzwi przesuwnych 8-8

Materiał: PA-GF

Wymiary (mm): 32 x 20,8 x 30,5

Waga kg/szt.: 0,051

Numer artykułu: S208SFSZ84G



3.2 Osprzęt

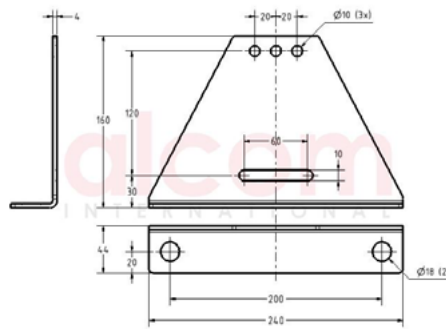
Płyta stojakowa 8 240x160

Materiał: Stal

Wymiary (mm): 240 x 160 x 44

Waga kg/szt.: 1,11

Numer artykułu: S208SFP240160



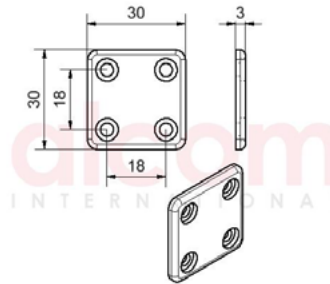
Zaślepka profilu kanałowego 30x30

Materiał: PA-GF

Wymiary (mm): 30 x 30 x 5

Waga kg/szt.: 0,005

Numer artykułu: S208KAK3030



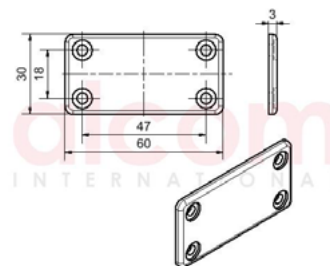
Zaślepka profilu kanałowego 60x30

Materiał: PA-GF

Wymiary (mm): 60 x 30 x 5

Waga kg/szt.: 0,007

Numer artykułu: S208KAK6030



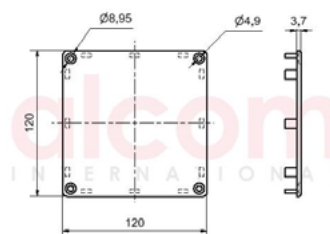
Zaślepka profilu kanałowego 120x120

Materiał: PA-GF

Wymiary (mm): 120 x 120 x 4

Waga kg/szt.: 0,074

Numer artykułu: S208KAK120120



Seria 10

4.2 Osprzęt

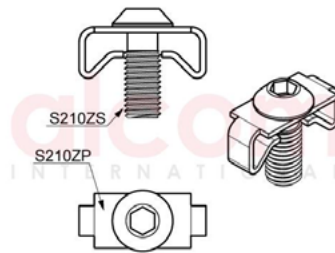
Łącznik standardowy 10

Materiał: Stal

Wymiary (mm): 42 x 18 x 15

Waga kg/szt.: 0,041

Numer artykułu: S210ZPS



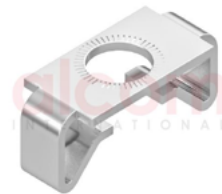
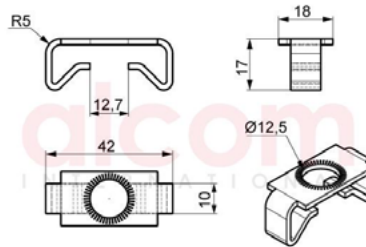
Płytki łącznika standardowego 10

Materiał: Stal

Wymiary (mm): 42 x 18 x 15

Waga kg/szt.: 0,015

Numer artykułu: S210ZP



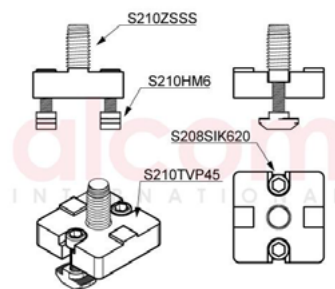
Łącznik T 45 - zestaw

Materiał: Alu, St

Wymiary (mm): 45 x 45 x 13

Waga kg/szt.: 0,162

Numer artykułu: S210TVP45S



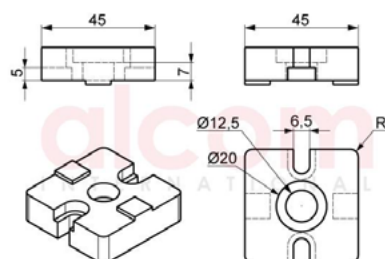
Łącznik T 45- płytki

Materiał: Alu

Wymiary (mm): 45 x 45 x 13

Waga kg/szt.: 0,096

Numer artykułu: S210TVP45



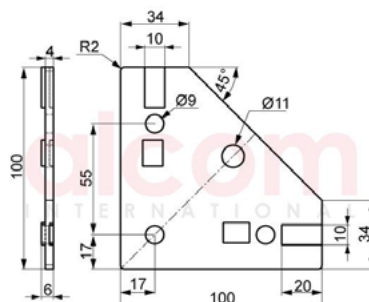
Płytki wiążąca 10

Materiał: St

Wymiary (mm): 100 x 100 x 4

Waga kg/szt.: 0,226

Numer artykułu: S210KB



4.2 Osprzęt

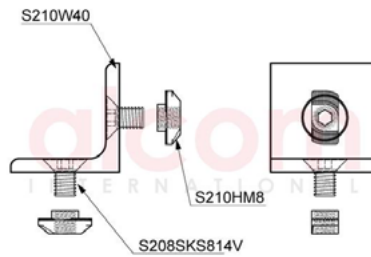
Zestaw kątownika 10 40x40 czarny

Materiał: Stal

Wymiary (mm): 40 x 40 x 5

Waga kg/szt.: 0,118

Numer artykułu: S210WS40S



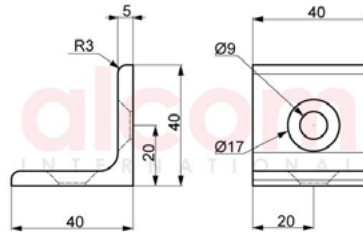
Kątownik 10 40x40 czarny

Materiał: Stal

Wymiary (mm): 40 x 40 x 5

Waga kg/szt.: 0,092

Numer artykułu: S210W40S



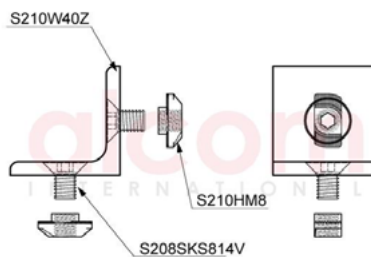
Zestaw kątownika 10 40x40 ocynk

Materiał: Stal

Wymiary (mm): 40 x 40 x 5

Waga kg/szt.: 0,118

Numer artykułu: S210WS40Z



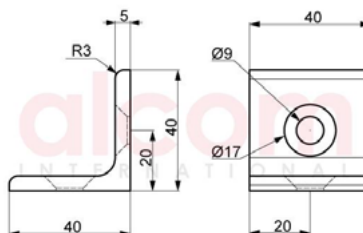
Kątownik 10 40x40 ocynk

Materiał: Stal

Wymiary (mm): 40 x 40 x 5

Waga kg/szt.: 0,092

Numer artykułu: S210W40Z



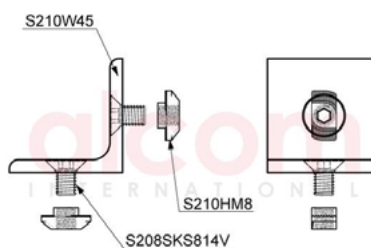
Zestaw kątownika 10 45x45 czarny

Materiał: Stal

Wymiary (mm): 45 x 45 x 5

Waga kg/szt.: 0,163

Numer artykułu: S210WS45S



4.2 Osprzęt

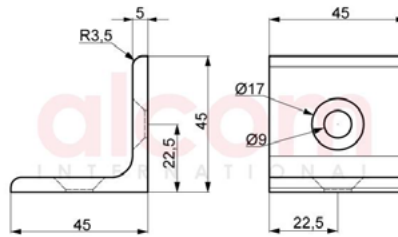
Kątownik 10 45x45 czarny

Materiał: Stal

Wymiary (mm): 45 x 45 x 5

Waga kg/szt.: 0,137

Numer artykułu: S210W45S



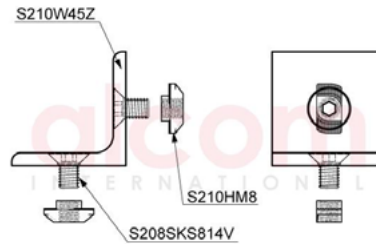
Zestaw kątownika 10 45x45 ocynk

Materiał: Stal

Wymiary (mm): 45 x 45 x 5

Waga kg/szt.: 0,163

Numer artykułu: S210WS45Z



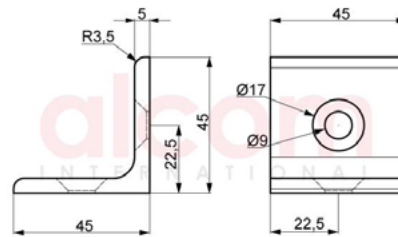
Kątownik 10 45x45 ocynk

Materiał: Stal

Wymiary (mm): 45 x 45 x 5

Waga kg/szt.: 0,137

Numer artykułu: S210W45Z



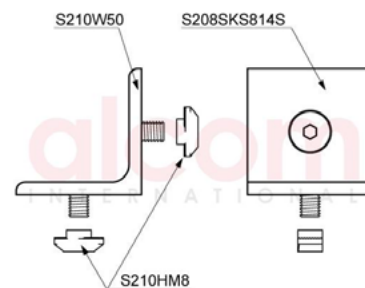
Zestaw kątownika 10 50x50 czarny

Materiał: Stal

Wymiary (mm): 50 x 50 x 5

Waga kg/szt.: 0,226

Numer artykułu: S210WS50S



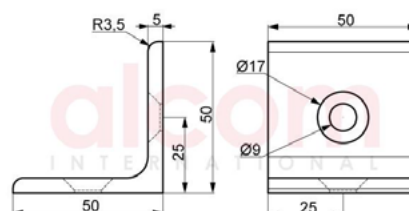
Kątownika 10 50x50 czarny

Materiał: Stal

Wymiary (mm): 50 x 50 x 5

Waga kg/szt.: 0,200

Numer artykułu: S210W50S



4.2 Osprzęt

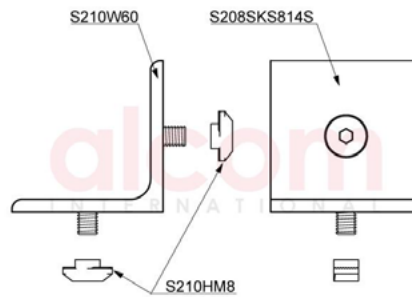
Zestaw kątownika 10 60x60 czarny

Materiał: Stal

Wymiary (mm): 60 x 60 x 5

Waga kg/szt.: 0,315

Numer artykułu: S210WS60S



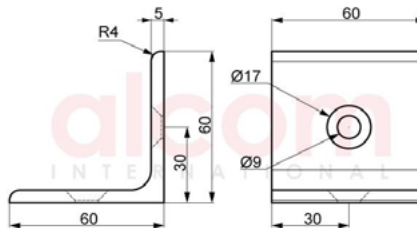
Kątownik 10 60x60 czarny

Materiał: Stal

Wymiary (mm): 60 x 60 x 5

Waga kg/szt.: 0,289

Numer artykułu: S210W60S



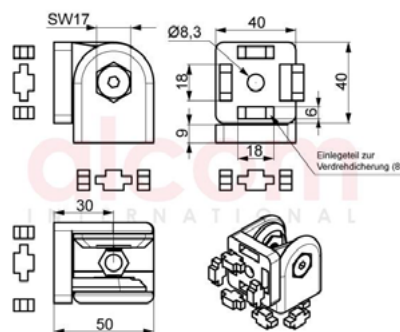
Przegub 10 40x40

Materiał: Zn

Wymiary (mm): 40 x 40 x 60

Waga kg/szt.: 0,311

Numer artykułu: S210G40



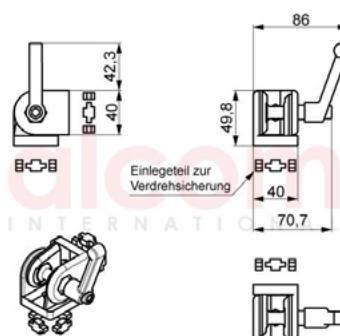
Przegub 10 40x40 z dźwignią

Materiał: Zn

Wymiary (mm): 40 x 40 x 60

Waga kg/szt.: 0,348

Numer artykułu: S210GMK40



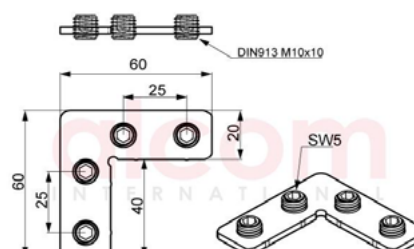
Łącznik kątowy 10

Materiał: Stal

Wymiary (mm): 60 x 60 x 3

Waga kg/szt.: 0,044

Numer artykułu: S210BGEW

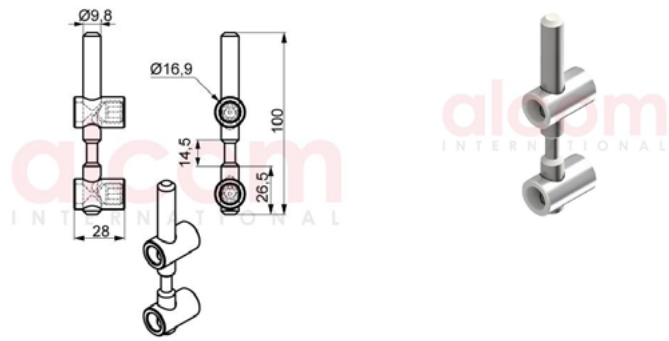


4.2 Osprzęt

Szybkozłączka 10 gięta

Materiał: Stal
Wymiary (mm): 28 x 100
Waga kg/szt.: 0,046

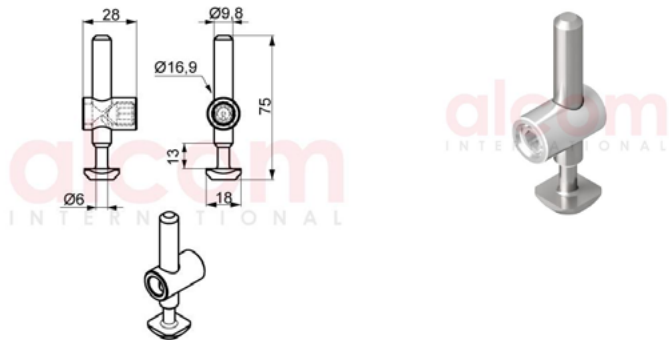
Numer artykułu: S210SSVB



Łącznik centralny 10 gięty

Materiał: Stal
Wymiary (mm): 28 x 75
Waga kg/szt.: 0,049

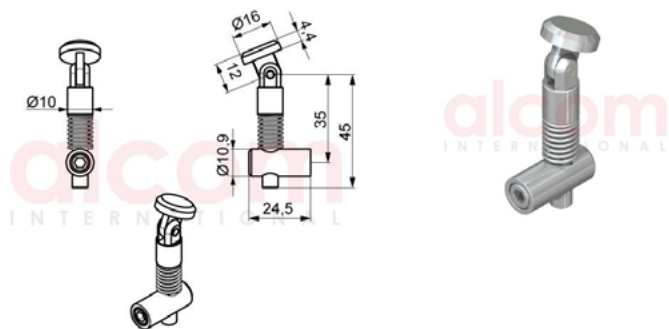
Numer artykułu: S210ZSB



Szybkozłączka 10 0° z uchylną główką

Materiał: Stal
Wymiary (mm): 28 x 50
Waga kg/szt.: 0,040

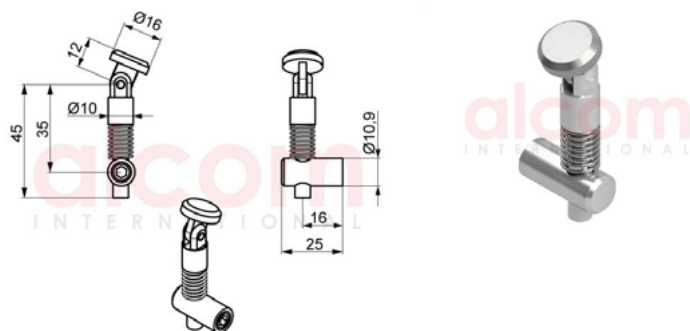
Numer artykułu: S210GKSSV



Szybkozłączka 10 90° z uchylną główką

Materiał: Stal
Wymiary (mm): 28 x 50
Waga kg/szt.: 0,040

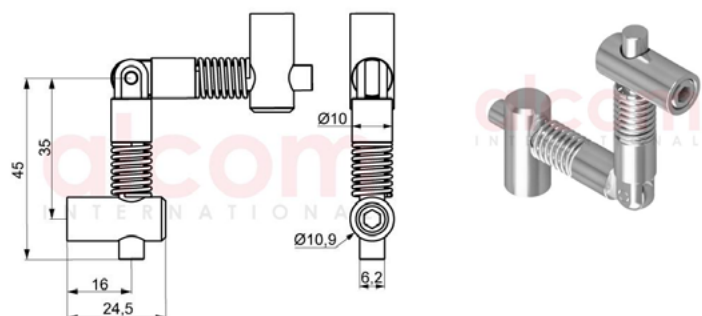
Numer artykułu: S210GKSSV90



Łącznik czołowy kątowy 10 0°

Materiał: Stal
Wymiary (mm): 28 x 80
Waga kg/szt.: 0,099

Numer artykułu: S210DGV



4.2 Osprzęt

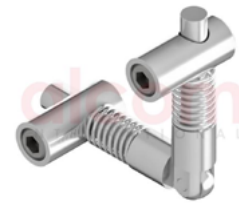
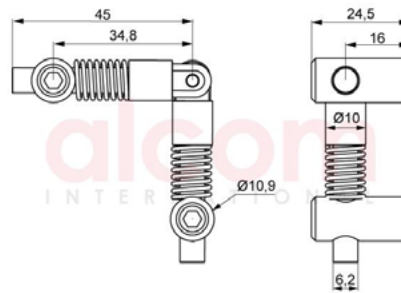
Łącznik czółowy kątowy 10 90°

Materiał: Stal

Wymiary (mm): 28 x 80

Waga kg/szt.: 0,099

Numer artykułu: S210DGV90



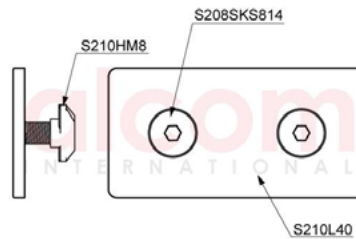
Płytki łącząca 10 40 czarna, zestaw

Materiał: Stal

Wymiary (mm): 80 x 40 x 4

Waga kg/szt.: 0,120

Numer artykułu: S210LS40



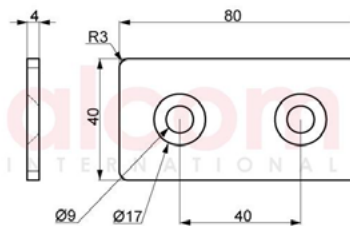
Płytki łącząca 10 40 czarna

Materiał: Stal

Wymiary (mm): 80 x 40 x 4

Waga kg/szt.: 0,094

Numer artykułu: S210L40



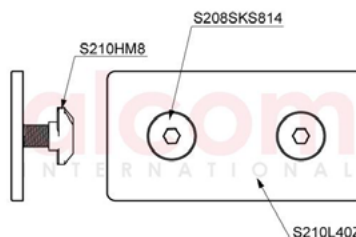
Płytki łącząca 10 40 ocynk, zestaw

Materiał: Stal

Wymiary (mm): 80 x 40 x 4

Waga kg/szt.: 0,120

Numer artykułu: S210LS40Z



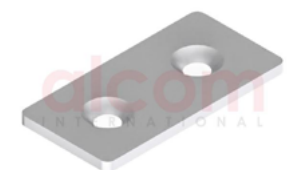
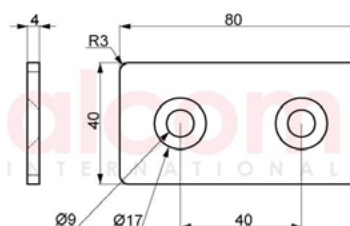
Płytki łącząca 10 40 ocynk

Materiał: Stal

Wymiary (mm): 80 x 40 x 4

Waga kg/szt.: 0,094

Numer artykułu: S210L40Z



4.2 Osprzęt

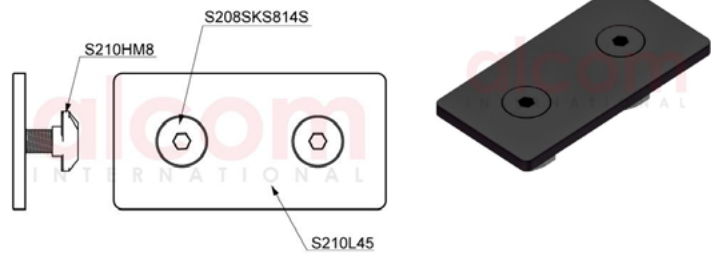
Płytki łącząca 10 45 czarna, zestaw

Materiał: Stal

Wymiary (mm): 90 x 45 x 4

Waga kg/szt.: 0,130

Numer artykułu: S210LS45



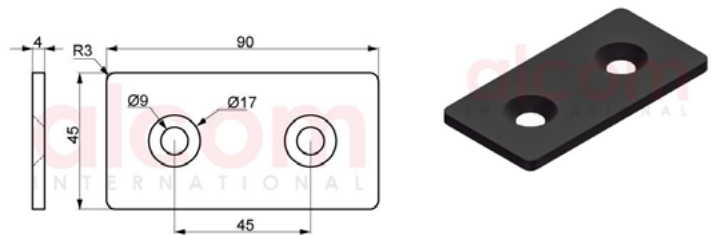
Płytki łącząca 10 45 czarna

Materiał: Stal

Wymiary (mm): 90 x 45 x 4

Waga kg/szt.: 0,102

Numer artykułu: S210L45



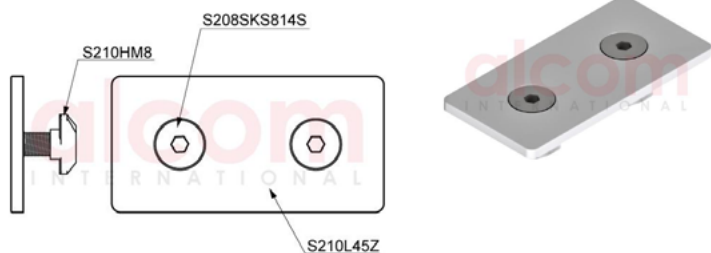
Płytki łącząca 10 45 ocynk, zestaw

Materiał: Stal

Wymiary (mm): 90 x 45 x 4

Waga kg/szt.: 0,130

Numer artykułu: S210LS45Z



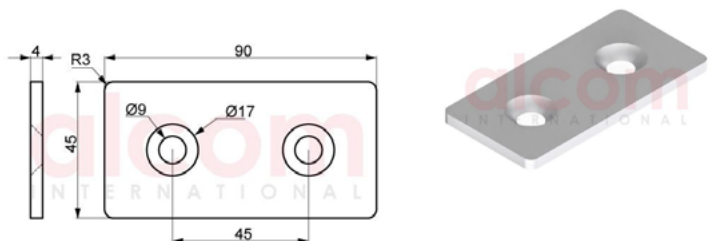
Płytki łącząca 10 45 ocynk

Materiał: Stal

Wymiary (mm): 90 x 45 x 4

Waga kg/szt.: 0,102

Numer artykułu: S210L45Z



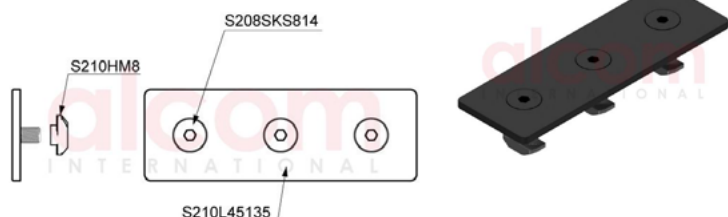
Płytki łącząca 10 45x135 czarna, zestaw

Materiał: Stal

Wymiary (mm): 135 x 45 x 4

Waga kg/szt.: 0,194

Numer artykułu: S210LS45135



4.2 Osprzęt

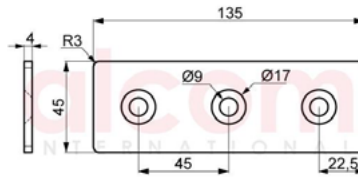
Płytki łączące 10 45x135 czarna

Materiał: Stal

Wymiary (mm): 135 x 45 x 4

Waga kg/szt.: 0,155

Numer artykułu: S210L45135



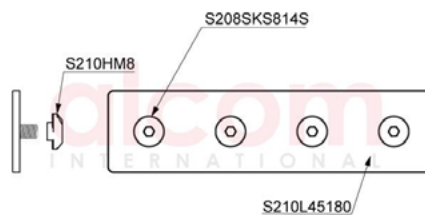
Płytki łączące 10 45x180 czarna, zestaw

Materiał: Stal

Wymiary (mm): 180 x 45 x 4

Waga kg/szt.: 0,259

Numer artykułu: S210LS45180



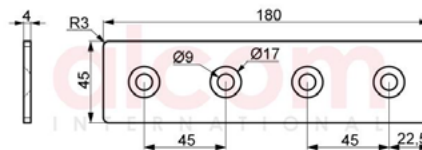
Płytki łączące 10 45x180 czarna

Materiał: Stal

Wymiary (mm): 180 x 45 x 4

Waga kg/szt.: 0,207

Numer artykułu: S210L45180



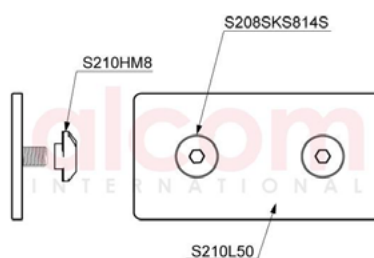
Płytki łączące 10 50 czarna, zestaw

Materiał: Stal

Wymiary (mm): 100 x 50 x 5

Waga kg/szt.: 0,161

Numer artykułu: S210LS50



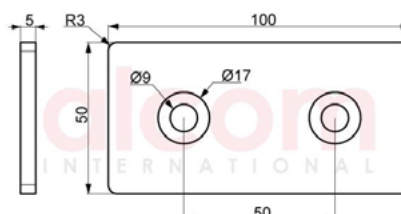
Płytki łączące 10 50 czarna

Materiał: Stal

Wymiary (mm): 100 x 50 x 5

Waga kg/szt.: 0,135

Numer artykułu: S210L50



4.2 Osprzęt

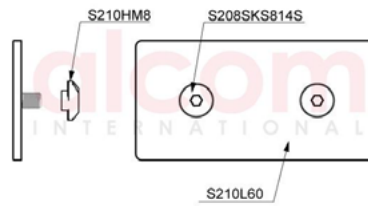
Płytki łącząca 10 60 czarna, zestaw

Materiał: Stal

Wymiary (mm): 120 x 60 x 5

Waga kg/szt.: 0,170

Numer artykułu: S210LS60



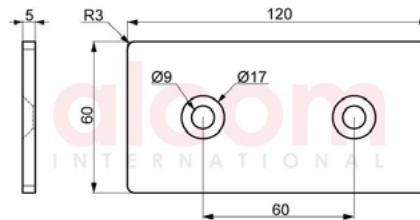
Płytki łącząca 10 60 czarna

Materiał: Stal

Wymiary (mm): 120 x 60 x 5

Waga kg/szt.: 0,144

Numer artykułu: S210L60



4.2 Osprzęt

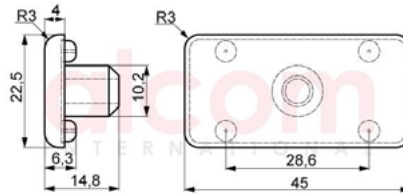
Zaślepka 10 22,5 x 45

Materiał: PA - GF

Wymiary (mm): 80 x 80 x 4

Waga kg/szt.: 0,016

Numer artykułu: S210AK8080



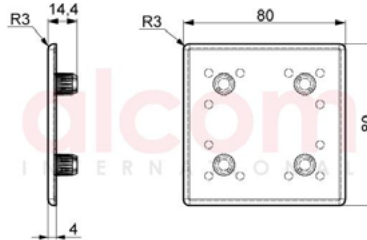
Zaślepka 10 80x80

Materiał: PA - GF

Wymiary (mm): 22,5 x 45 x 4

Waga kg/szt.: 0,002

Numer artykułu: S210AK2245



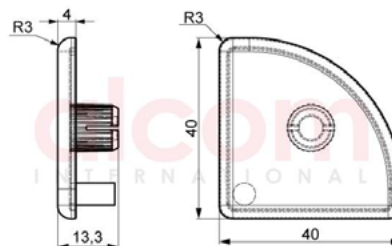
Zaślepka 10 R40-90°

Materiał: PA - GF

Wymiary (mm): 40 x 40 x 4

Waga kg/szt.: 0,005

Numer artykułu: S210AKR4090



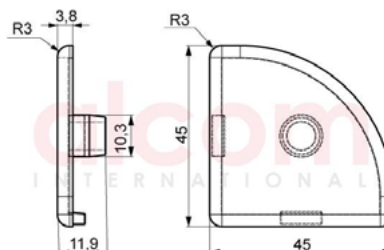
Zaślepka 10 R45-90°

Materiał: PA - GF

Wymiary (mm): 45 x 45 x 4

Waga kg/szt.: 0,006

Numer artykułu: S210AKR4590



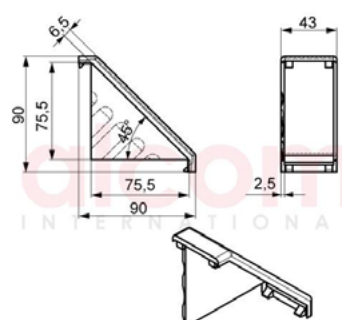
Zaślepka kątownika 45x90

Materiał: PA - GF

Wymiary (mm): 90 x 90 x 43

Waga kg/szt.: 0,036

Numer artykułu: S210WAK4590



4.2 Osprzęt

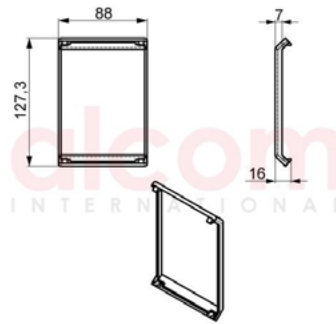
Zaślepka kątownika 90x90

Materiał: PA - GF

Wymiary (mm): 127,3 x 88 x 16

Waga kg/szt.: 0,069

Numer artykułu: S210WAK9090



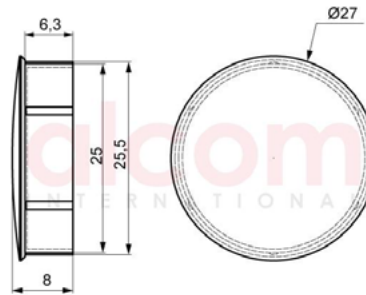
Zaślepka łącznika narożnego

Materiał: PA - GF

Wymiary (mm): 25 x 5

Waga kg/szt.: 0,0017

Numer artykułu: S210AKWV



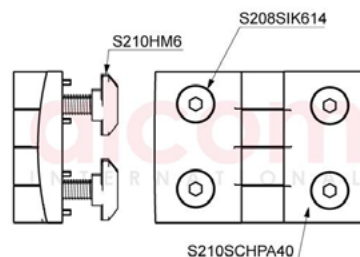
Zawias 10 40 AL komplet

Materiał: Aluminium, stal

Wymiary (mm): 70 x 50 x 11

Waga kg/szt.: 0,114

Numer artykułu: S210SCHAL40S



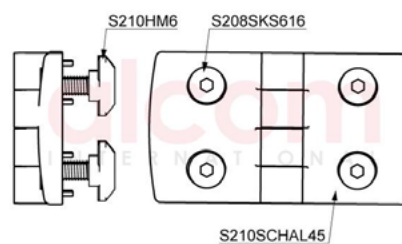
Zawias 10 45 AL komplet

Materiał: Aluminium, stal

Wymiary (mm): 80 x 50 x 11

Waga kg/szt.: 0,122

Numer artykułu: S210SCHAL45S



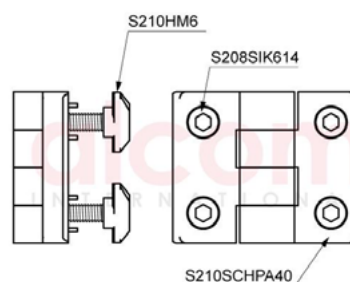
Zawias 10 40 PA komplet

Materiał: PA-GF, stal

Wymiary (mm): 62 x 50 x 8,5

Waga kg/szt.: 0,083

Numer artykułu: S210SCHPA40S



4.2 Osprzęt

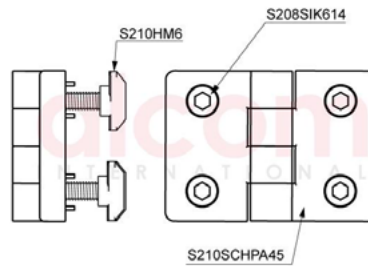
Zawias 10 45 PA komplet

Materiał: PA-GF, stal

Wymiary (mm): 70 x 50 x 8,5

Waga kg/szt.: 0,090

Numer artykułu: S210SCHPA45S



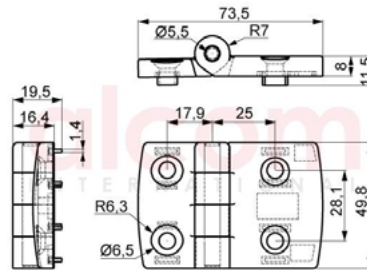
Zawias 8-10 30x45 AL

Materiał: Aluminium

Wymiary (mm): 73,45 x 49,8 x 11

Waga kg/szt.: 0,068

Numer artykułu: S210SCHAL3045



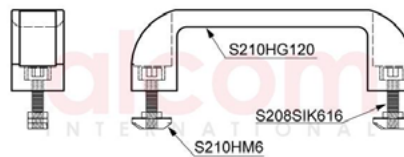
Uchwyt 10 PA 120 komplet

Materiał: PA-GF, stal

Wymiary (mm): 140 x 26 x 9

Waga kg/szt.: 0,076

Numer artykułu: S210HG120S



Uchwyt 10 PA 145 komplet

Materiał: PA-GF, stal

Wymiary (mm): 165 x 26 x 9

Waga kg/szt.: 0,087

Numer artykułu: S210HG145S



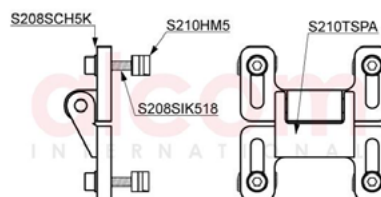
Zatrząsk drzwiowy 10 PA komplet

Materiał: PA-GF, stal

Wymiary (mm): 76 x 74 x 23

Waga kg/szt.: 0,093

Numer artykułu: S210TSPAS

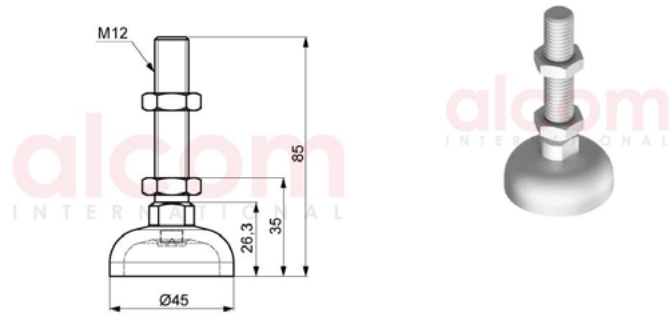


4.2 Osprzęt

Stopka 10 D45 M12x85

Materiał: Stal
Wymiary (mm): 45 x 85
Waga kg/szt.: 0,178

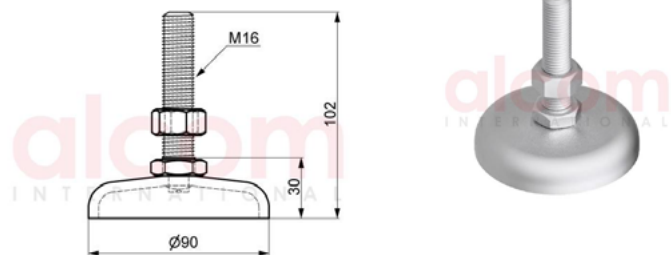
Numer artykułu: S210SF451285



Stopka 10 D90 M16x100

Materiał: Stal
Wymiary (mm): 90 x 160
Waga kg/szt.: 0,440

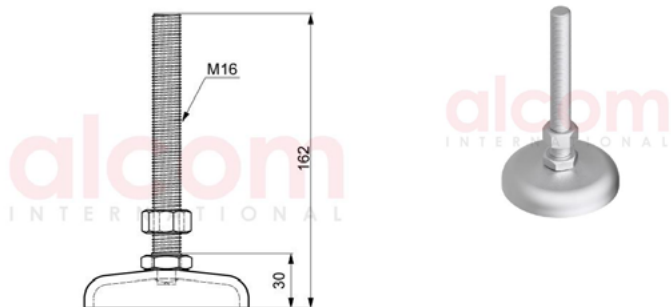
Numer artykułu: S210SF9016100



Stopka 10 D90 M16x150

Materiał: Stal
Wymiary (mm): 90 x 150
Waga kg/szt.: 0,524

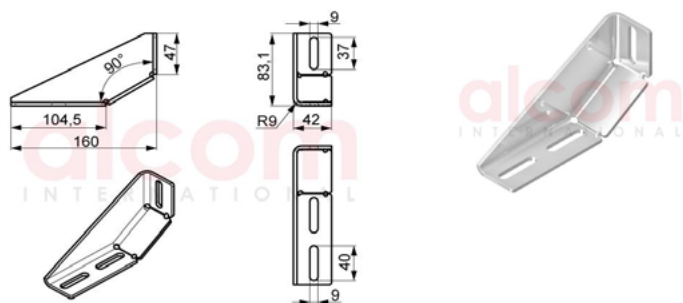
Numer artykułu: S210SF9016150



Kątownik fundamentowy 160

Materiał: Stal
Wymiary (mm): 160 x 90 x 42 x 4
Waga kg/szt.: 0,443

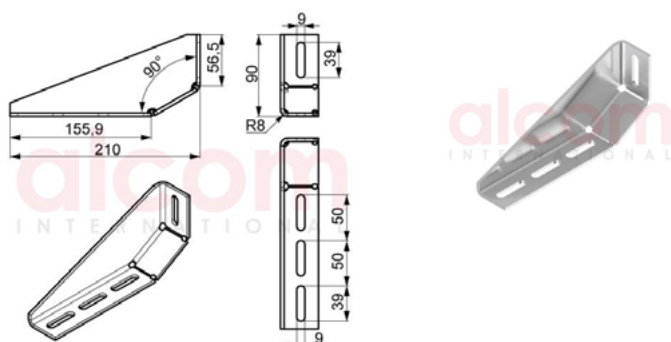
Numer artykułu: S210FW160



Kątownik fundamentowy 210

Materiał: Stal
Wymiary (mm): 210 x 90 x 42 x 4
Waga kg/szt.: 0,515

Numer artykułu: S210FW210





Marcin Wołowicz

tel.: 602 768 799

www.alcom-international.pl

alcom international GmbH

Aspenhastr. 17

72770 Reutlingen