



NOWOŚCI 2014

Seria 5

1.1 Profile konstrukcyjne

Profil 5 20x10 czarny

Materiał: AlMgSi0,5F25 czarny

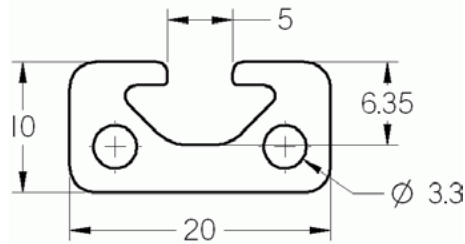
$l_x=0,12$ $l_y=0,53$

$W_x=0,22$ $W_y=0,53$

Wymiary (mm): 6040 x 20 x 10

Waga kg/m: 0,35

Numer artykułu: S1052010SCH



Profil 5 40x10 czarny

Materiał: AlMgSi0,5F25 czarny

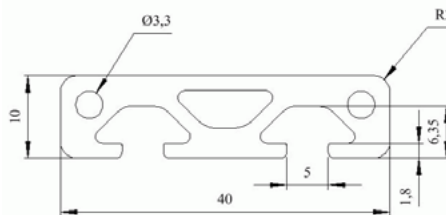
$l_x=3,649$ $l_y=0,247$

$W_x=1,824$ $W_y=0,455$

Wymiary (mm): 6040 x 40 x 10

Waga kg/m: 0,641

Numer artykułu: S1054010SCH



Profil 5 40x40 czarny

Materiał: AlMgSi0,5F25 czarny

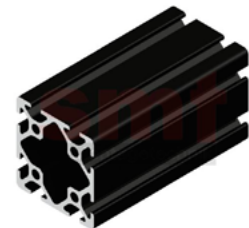
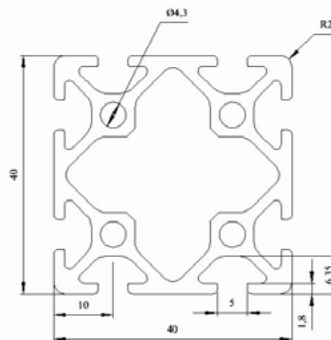
$l_x=9,30$ $l_y=9,30$

$W_x=4,65$ $W_y=4,65$

Wymiary (mm): 6040 x 40 x 40

Waga kg/m: 1,39

Numer artykułu: S1054040SCH



Profil 5 R20-90° czarny

Materiał: AlMgSi0,5F25 czarny

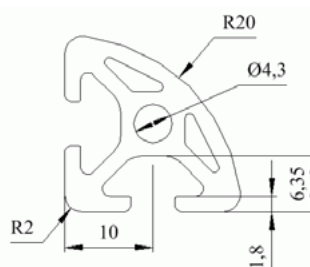
$l_x=0,58$ $l_y=0,58$

$W_x=0,53$ $W_y=0,53$

Wymiary (mm): 6040 x 20 x 20

Waga kg/m: 0,46

Numer artykułu: S105R2090SCH



Profil 5 20x20 1N czarny

Materiał: AlMgSi0,5F25 czarny

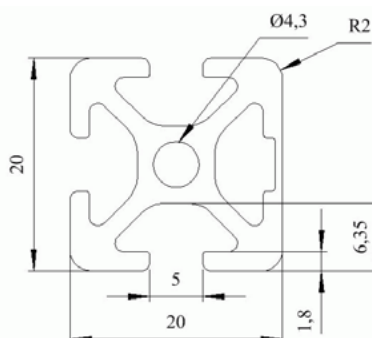
$l_x=0,74$ $l_y=0,77$

$W_x=0,74$ $W_y=0,74$

Wymiary (mm): 6040 x 20 x 20

Waga kg/m: 0,51

Numer artykułu: S10520201NSCH



1.1 Profile konstrukcyjne

Profil 5 20x20 2N 90° czarny

Materiał: AlMgSi0,5F25 czarny

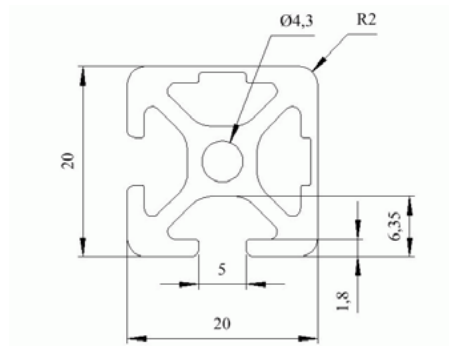
Ix=0,78 Iy=0,78

Wx=0,76 Wy=0,76

Wymiary (mm): 6040 x 20 x 20

Waga kg/m: 0,54

Numer artykułu: S10520202N90SCH



1.2 Osprzęt

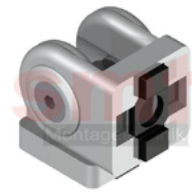
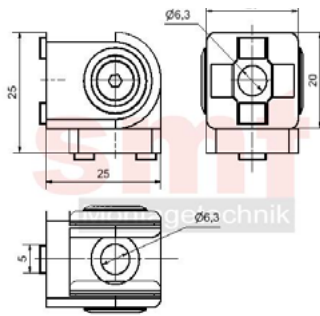
Przegub 5 20x20

Materiał: Zn

Wymiary (mm): 25 x 20 x 20

Waga kg/szt.: 0,040

Numer artykułu: S205G20



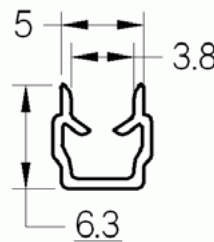
Profil maskująco-obejmujący 5 natur krótki

Materiał: PP

Wymiary (mm): 1000 x 5,0 x 6,2

Waga kg/m.: 0,027

Numer artykułu: S205AEPNATK



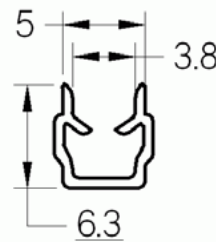
Profil maskująco-obejmujący 5 czarny krótki

Materiał: PP czarny

Wymiary (mm): 1000 x 5,0 x 6,2

Waga kg/m.: 0,027

Numer artykułu: S205AEPSCHK



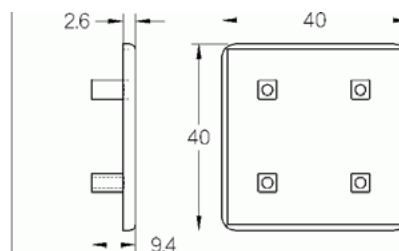
Zaślepka 5 40x40 szara

Materiał: PA - GF szary

Wymiary (mm): 40 x 40 x 3

Waga kg/szt.: 0,005

Numer artykułu: S205AK4040GR



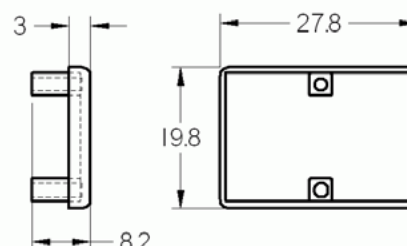
Zaślepka kątownika 5 20x20 szara

Materiał: PA - GF szary

Wymiary (mm): 28 x 20 x 3

Waga kg/szt.: 0,001

Numer artykułu: S205WAK20GR



1.2 Osprzęt

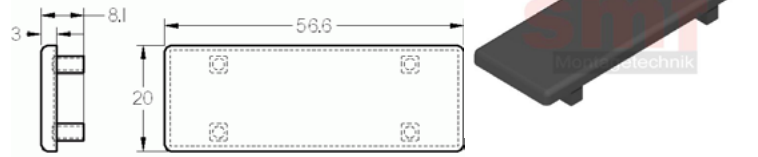
Zaślepka kątownika 5 40x40 szara

Materiał: PA - GF szary

Wymiary (mm): 57 x 20 x 3

Waga kg/szt.: 0,005

Numer artykułu: S205WAK40GR



Seria 6

2.1 Profile konstrukcyjne

Profil 6 30x12 lekki czarny

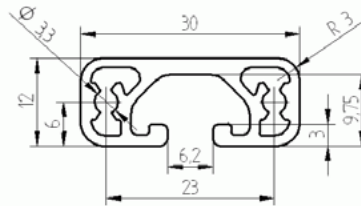
Materiał: AlMgSi0,5F25 czarny

$I_x=0,25$ $I_y=1,46$

$W_x=0,39$ $W_y=0,98$

Wymiary (mm): 6040 x 30 x 12

Waga kg/m: 0,422



Numer artykułu: S1063012LSCH

Profil 6 30x24

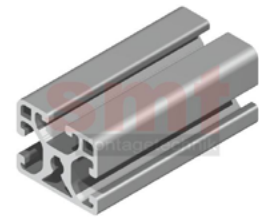
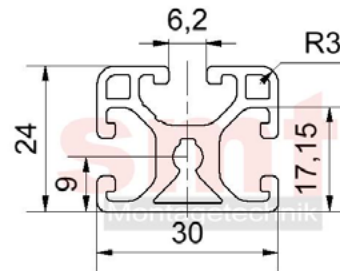
Materiał: AlMgSi0,5F25

$I_x=1,74$ $I_y=2,29$

$W_x=1,38$ $W_y=1,53$

Wymiary (mm): 6040 x 30 x 24

Waga kg/m: 0,765



Numer artykułu: S1063024L

Profil 6 30x30-45° lekki czarny

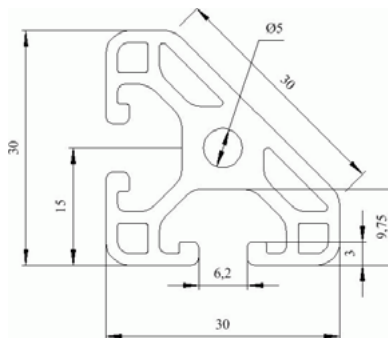
Materiał: AlMgSi0,5F25 czarny

$I_x=2,21$ $I_y=2,21$

$W_x=1,33$ $W_y=1,33$

Wymiary (mm): 6040 x 30 x 30

Waga kg/m: 0,84



Numer artykułu: S106303045LSCH

Profil 6 30x30 1N lekki czarny

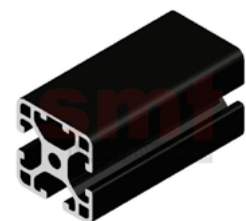
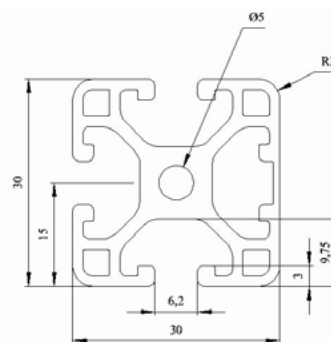
Materiał: AlMgSi0,5F25 czarny

$I_x=2,91$ $I_y=3,01$

$W_x=1,94$ $W_y=1,98$

Wymiary (mm): 6040 x 30 x 30

Waga kg/m: 0,94



Numer artykułu: S1063030L1NSCH

Profil 6 30x30 2N 90° lekki czarny

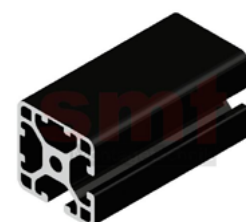
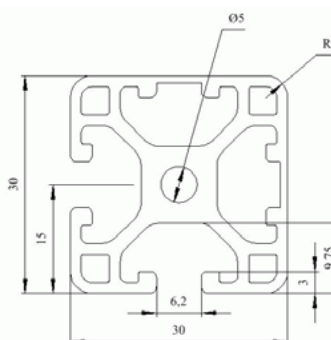
Materiał: AlMgSi0,5F25

$I_x=3,02$ $I_y=3,02$

$W_x=1,98$ $W_y=1,98$

Wymiary (mm): 6040 x 30 x 30

Waga kg/m: 0,96



Numer artykułu: S1063030L2N90SCH

2.1 Profile konstrukcyjne

Profil 6 60x12 lekki czarny

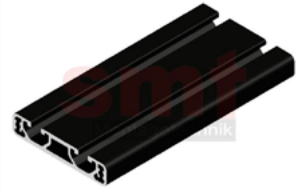
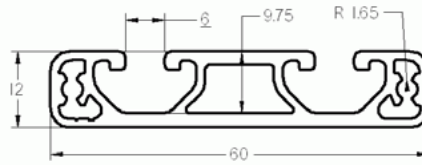
Materiał: AlMgSi0,5F25 czarny

$l_x=0,53$ $l_y=10,00$

$W_x=0,83$ $W_y=3,34$

Wymiary (mm): 6040 x 60 x 12

Waga kg/m: 0,79



Numer artykułu: S1066012LSCH

Profil 6 60x24 lekki

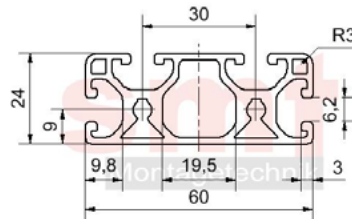
Materiał: AlMgSi0,5F25

$l_x=3,22$ $l_y=17,32$

$W_x=2,58$ $W_y=5,77$

Wymiary (mm): 6040 x 60 x 24

Waga kg/m: 1,360



Numer artykułu: S1066024L

Profil 6 60x60 lekki czarny

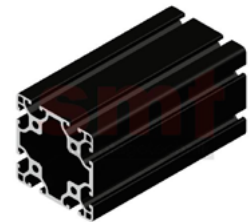
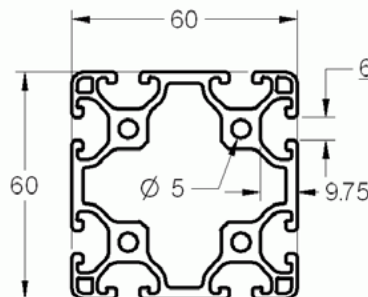
Materiał: AlMgSi0,5F25 czarny

$l_x=39,47$ $l_y=39,47$

$W_x=13,16$ $W_y=13,16$

Wymiary (mm): 6040 x 60 x 60

Waga kg/m: 2,7



Numer artykułu: S1066060LSCH

Profil 6 60x60 lekki 2N

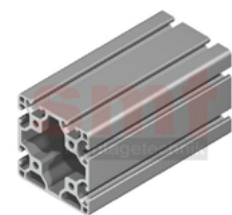
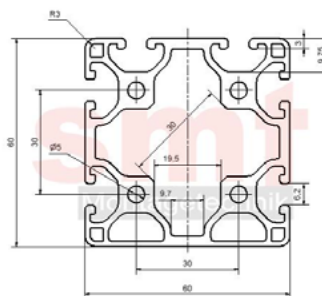
Materiał: AlMgSi0,5F25

$l_x=40,52$ $l_y=40,07$

$W_x=13,43$ $W_y=13,35$

Wymiary (mm): 6040 x 60 x 60

Waga kg/m: 2,742



Numer artykułu: S1066060L2N

Profil 6 60x60 lekki 4N 90°

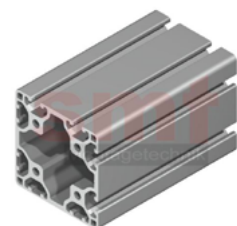
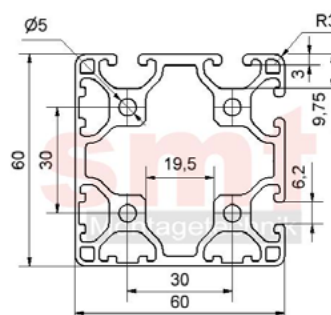
Materiał: AlMgSi0,5F25

$l_x=40,52$ $l_y=40,07$

$W_x=13,43$ $W_y=13,35$

Wymiary (mm): 6040 x 60 x 60

Waga kg/m: 2,742



Numer artykułu: S1066060L4N90

2.1 Profile konstrukcyjne

Profil 6 R30-90° lekki czarny

Materiał: AlMgSi0,5F25 czarny

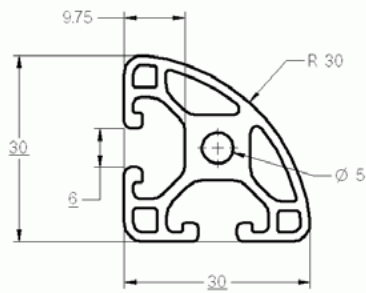
$I_x=2,16$ $I_y=2,16$

$W_x=1,32$ $W_y=1,32$

Wymiary (mm): 6040 x 30 x 30

Waga kg/m: 0,84

Numer artykułu: S106R3090LSCH



2.2 Osprzęt

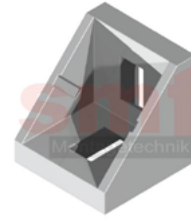
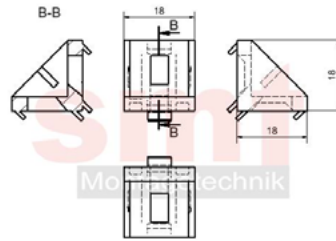
Kątownik 6 20 x 20

Materiał: Alu

Wymiary (mm): 18 x 18 x 18

Waga kg/szt.: 0,004

Numer artykułu: S206W20A



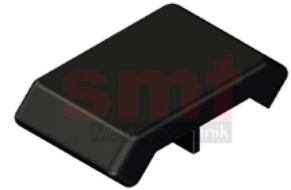
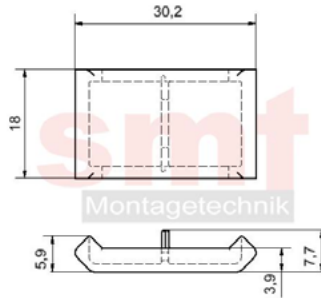
Zaślepka kątownika 6 20x20

Materiał: PA-GF

Wymiary (mm): 30,2 x 18 x 7,7

Waga kg/szt.: 0,006

Numer artykułu: S206WAK20



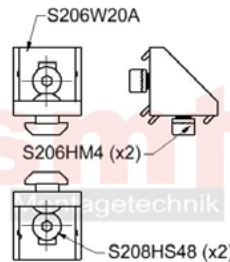
Zestaw kątownika 6 20 x 20

Materiał: Alu

Wymiary (mm): 18 x 18 x 18

Waga kg/szt.: 0,010

Numer artykułu: S206WS20A



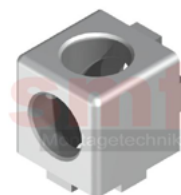
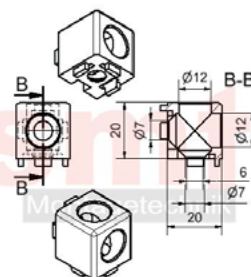
Łącznik narożny 6 20x20 2D

Materiał: Alu

Wymiary (mm): 20 x 20 x 20

Waga kg/szt.: 0,010

Numer artykułu: S206WV20202D



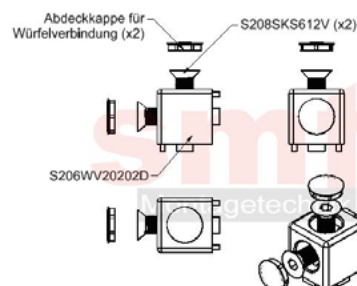
Łącznik narożny 6 20x20 2D komplet

Materiał: Alu

Wymiary (mm): 20 x 20 x 20

Waga kg/szt.: 0,014

Numer artykułu: S206WV20202DS



2.2 Osprzęt

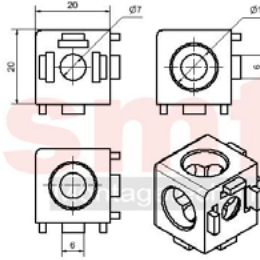
Łącznik narożny 6 20x20 3D

Materiał: Alu

Wymiary (mm): 20 x 20 x 20

Waga kg/szt.: 0,010

Numer artykułu: S206WV20203D



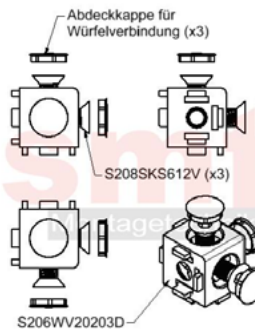
Łącznik narożny 6 20x20 3D komplet

Materiał: Alu

Wymiary (mm): 20 x 20 x 20

Waga kg/szt.: 0,014

Numer artykułu: S206WV20203DS



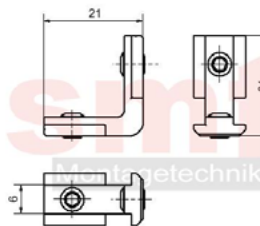
Łącznik wewnętrzno-wewnętrzny 6

Materiał: Zn, stal ocynkowana

Wymiary (mm): 21 x 21 x 10

Waga kg/szt.: 0,008

Numer artykułu: S206VBIIS



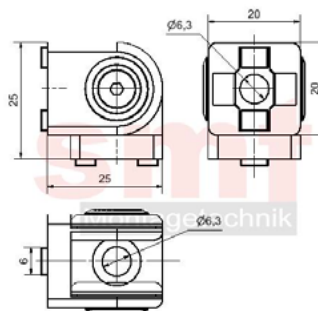
Przegub 6 20x20

Materiał: Zn

Wymiary (mm): 25 x 20 x 20

Waga kg/szt.: 0,040

Numer artykułu: S206G20



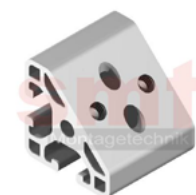
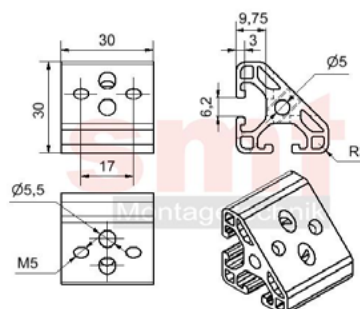
Element kątowy 6 T1-30

Materiał: AlMgSi0,5F25

Wymiary (mm): 30 x 30 x 30

Waga kg/szt.: 0,026

Numer artykułu: S206WET130



2.2 Osprzęt

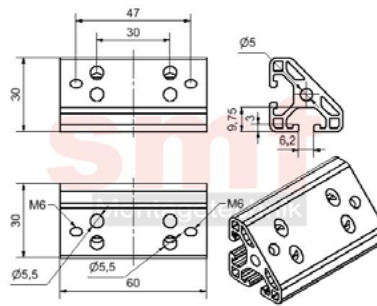
Element kątowy 6 T1-60

Materiał: AlMgSi0,5F25

Wymiary (mm): 60 x 30 x 30

Waga kg/szt.: 0,042

Numer artykułu: S206WET160



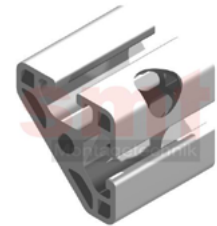
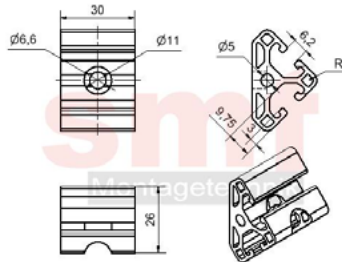
Element kątowy 6 T2-30

Materiał: AlMgSi0,5F25

Wymiary (mm): 30 x 30 x 30

Waga kg/szt.: 0,025

Numer artykułu: S206WET230



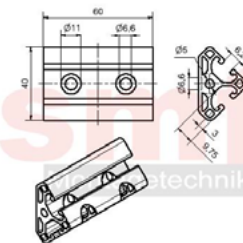
Element kątowy 6 T2-60

Materiał: AlMgSi0,5F25

Wymiary (mm): 60 x 30 x 30

Waga kg/szt.: 0,047

Numer artykułu: S206WET260



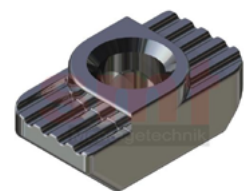
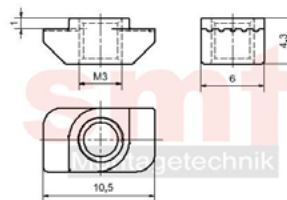
Nakrętka młotczkowa 6 M3

Materiał: stal ocynk

Wymiary (mm): 10,5 x 6 x 4,3

Waga kg/szt.: 0,001

Numer artykułu: S206HM3



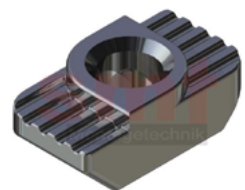
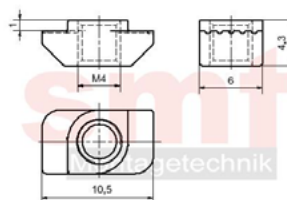
Nakrętka młotczkowa 6 M4

Materiał: stal ocynk

Wymiary (mm): 10,5 x 6 x 4,3

Waga kg/szt.: 0,001

Numer artykułu: S206HM4



2.2 Osprzęt

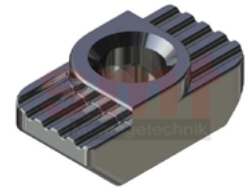
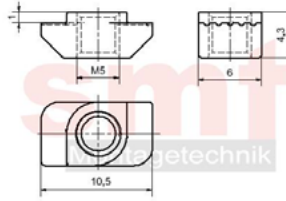
Nakrętka młoteczkowa 6 M5

Materiał: stal ocynk

Wymiary (mm): 10,5 x 6 x 4,3

Waga kg/szt.: 0,001

Numer artykułu: S206HM5



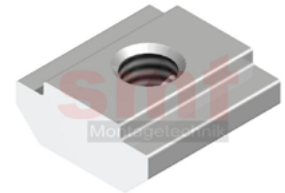
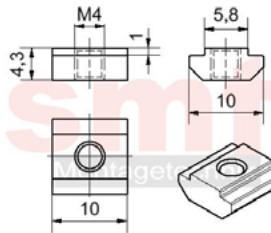
Wpust przesuwny 6 M4, przesuwalny

Materiał: stal ocynk

Wymiary (mm): 10 x 10 x 4,3

Waga kg/szt.: 0,002

Numer artykułu: S206NS4SCH



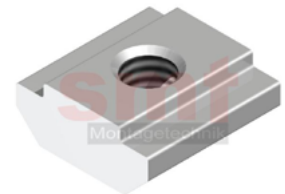
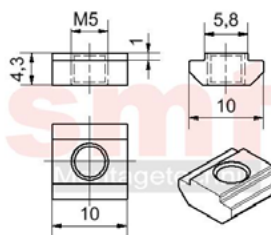
Wpust przesuwny 6 M5, przesuwalny

Materiał: stal ocynk

Wymiary (mm): 10 x 10 x 4,3

Waga kg/szt.: 0,002

Numer artykułu: S206NS5SCH



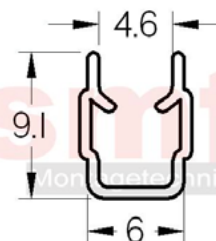
Profil maskująco-obejmujący 6 natur krótki

Materiał: PP

Wymiary (mm): 1000 x 9,1 x 6

Waga kg/m.: 0,041

Numer artykułu: S206AEPNATK



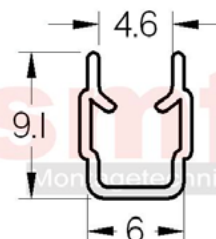
Profil maskująco-obejmujący 6 czarny krótki

Materiał: PP

Wymiary (mm): 1000 x 9,1 x 6

Waga kg/m.: 0,041

Numer artykułu: S206AEPSCHK



2.2 Osprzęt

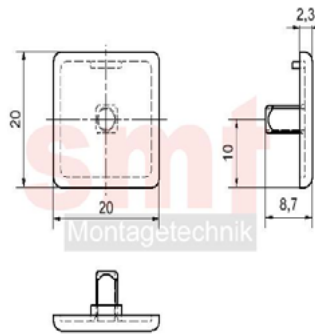
Zaślepka 6 20x20

Materiał: PA-GF czarne

Wymiary (mm): 20 x 20 x 2,3

Waga kg/szt.: 0,003

Numer artykułu: S206AK2020



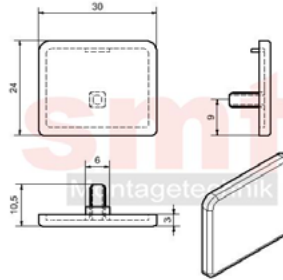
Zaślepka 6 30x24

Materiał: PA-GF czarne

Wymiary (mm): 30 x 24 x 3

Waga kg/szt.: 0,005

Numer artykułu: S206AK3024



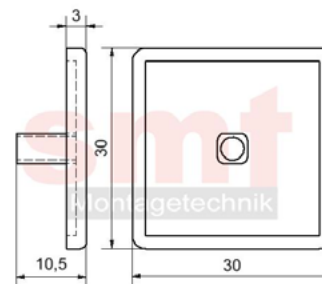
Zaślepka 6 30x30 szara

Materiał: PA-GF szare

Wymiary (mm): 30 x 30 x 3

Waga kg/szt.: 0,006

Numer artykułu: S206AK3030GR



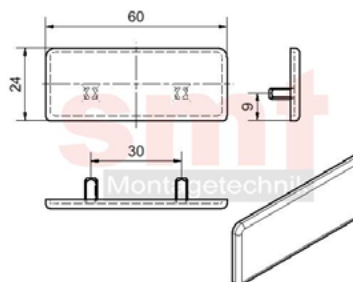
Zaślepka 6 60x24

Materiał: PA-GF czarne

Wymiary (mm): 60 x 24 x 3

Waga kg/szt.: 0,007

Numer artykułu: S206AK6024



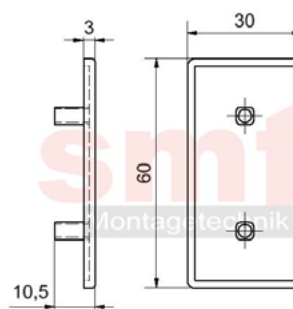
Zaślepka 6 60x30 szara

Materiał: PA-GF szare

Wymiary (mm): 60 x 30 x 3

Waga kg/szt.: 0,007

Numer artykułu: S206AK6030GR



2.2 Osprzęt

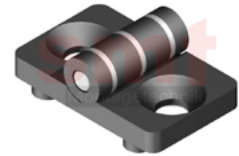
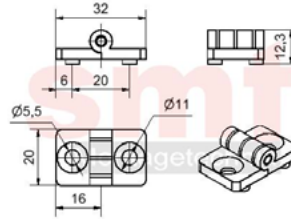
Zawias 6 PA

Materiał: PA-GF czarne

Wymiary (mm): 32 x 20 x 12,3

Waga kg/szt.: 0,007

Numer artykułu: S206SCHPA



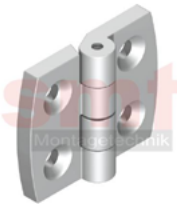
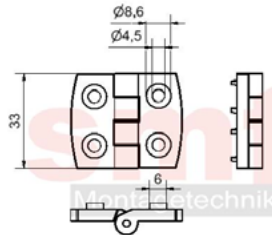
Zawias 6 20 alu

Materiał: Aluminium

Wymiary (mm): 32 x 20 x 12,3

Waga kg/szt.: 0,014

Numer artykułu: S206SCHAL20



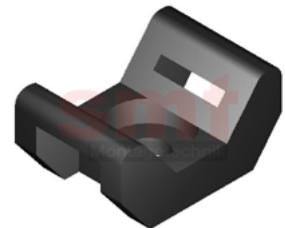
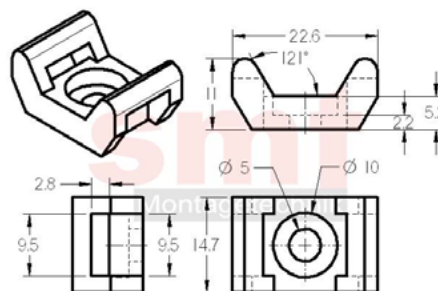
Blok kablowy 6

Materiał: PA-GF czarne

Wymiary (mm): 22,6 x 14,7 x 11

Waga kg/szt.: 0,005

Numer artykułu: S206KBB



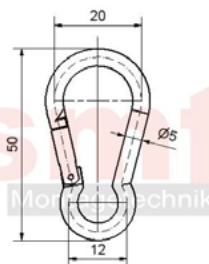
Karabińczyk 6

Materiał: Stal ocynk

Wymiary (mm): 50 x 25 x 5

Waga kg/szt.: 0,015

Numer artykułu: S206KHHG



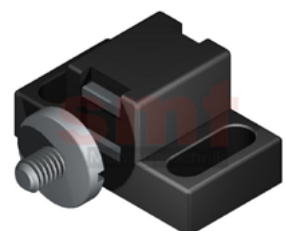
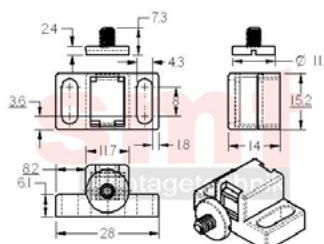
Zamek magnetyczny 6 20 PA

Materiał: PA-GF czarne

Wymiary (mm): 28 x 15,2 x 14

Waga kg/szt.: 0,009

Numer artykułu: S206MV20

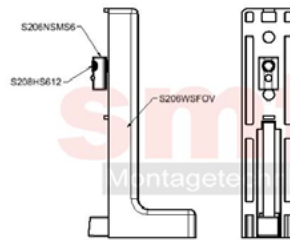


2.2 Osprzęt

Stopka kąтова 6 z regulacją komplet

Materiał: Zn, St
Wymiary (mm):
Waga kg/szt.: 0,219

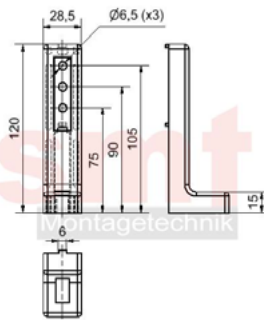
Numer artykułu: S206WSFMVS



Stopka kąтова 6 bez regulacji

Materiał: Zn
Wymiary (mm):
Waga kg/szt.: 0,179

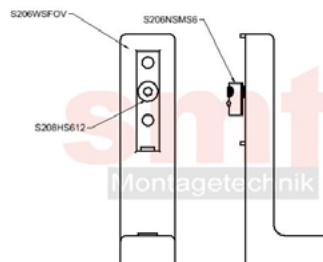
Numer artykułu: S206WSFOV



Stopka kąтова 6 bez regulacji komplet

Materiał: Zn, St
Wymiary (mm):
Waga kg/szt.: 0,199

Numer artykułu: S206WSFOVS



Seria 8

3.1 Profile konstrukcyjne

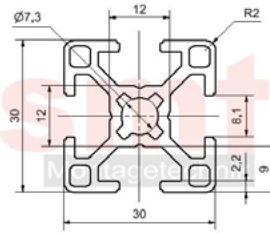
Profil 8 30x30 kompatybilny z Bosch

Materiał: AlMgSi0,5F25

Wymiary (mm): 6040 x 30 x 30

Waga kg/m: 0,882

Numer artykułu: S108B3030



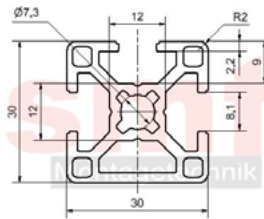
Profil 8 30x30 1N kompatybilny z Bosch

Materiał: AlMgSi0,5F25

Wymiary (mm): 6040 x 30 x 30

Waga kg/m: 0,934

Numer artykułu: S108B30301N



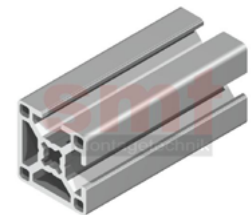
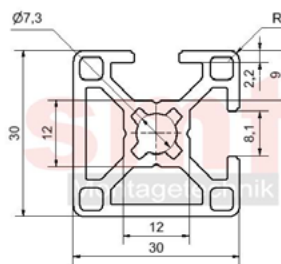
Profil 8 30x30 2N 90 kompatybilny z Bosch

Materiał: AlMgSi0,5F25

Wymiary (mm): 6040 x 30 x 30

Waga kg/m: 0,959

Numer artykułu: S108B30302N90



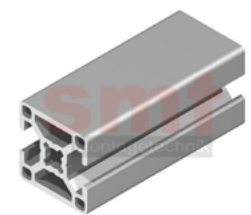
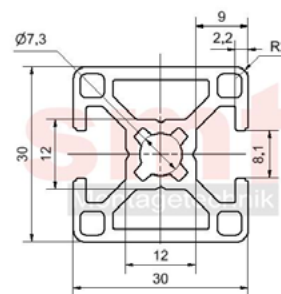
Profil 8 30x30 2N 180 kompatybilny z Bosch

Materiał: AlMgSi0,5F25

Wymiary (mm): 6040 x 30 x 30

Waga kg/m: 0,959

Numer artykułu: S108B30302N180



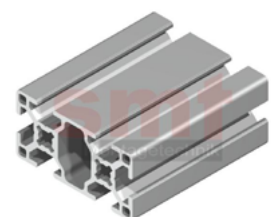
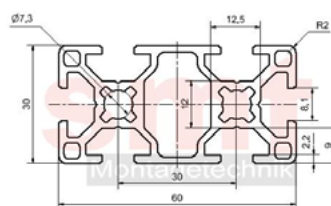
Profil 8 60x30 kompatybilny z Bosch

Materiał: AlMgSi0,5F25

Wymiary (mm): 6040 x 60 x 30

Waga kg/m: 1,580

Numer artykułu: S108B6030

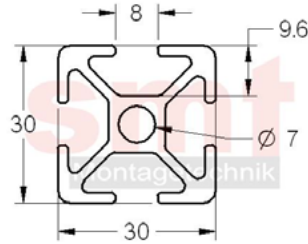


3.1 Profile konstrukcyjne

Profil 8 30x30 czarny

Materiał: AlMgSi0,5F25 czarny
Wymiary (mm): 6040 x 30 x 30
Waga kg/m: 0,910

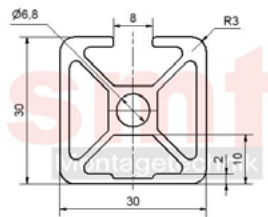
Numer artykułu: S1083030SCH



Profil 8 30x30 3N

Materiał: AlMgSi0,5F25
lx=3,162 ly=3,169
Wx=2,059 Wy=2,059
Wymiary (mm): 6040 x 30 x 30
Waga kg/m: 0,919

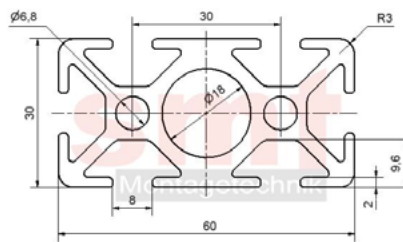
Numer artykułu: S10830303N



Profil 8 60x30 czarny

Materiał: AlMgSi0,5F25 czarne
lx=22,50 ly=6,80
Wx=7,50 Wy=4,50
Wymiary (mm): 6040 x 60 x 30
Waga kg/m: 1,840

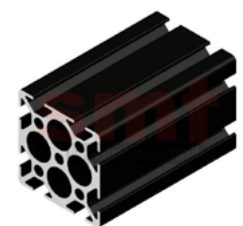
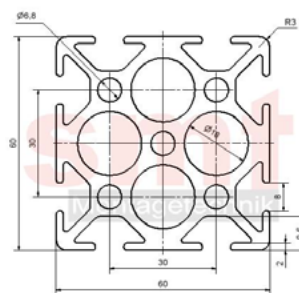
Numer artykułu: S1086030SCH



Profil 8 60x60 czarny

Materiał: AlMgSi0,5F25 czarne
lx=43,66 ly=43,66
Wx=10,60 Wy=10,60
Wymiary (mm): 6040 x 60 x 60
Waga kg/m: 3,640

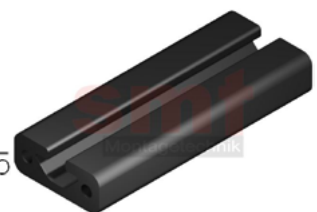
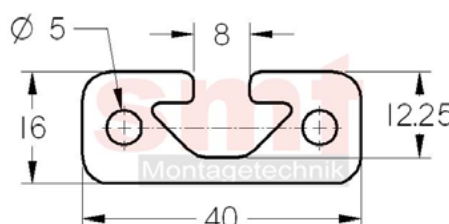
Numer artykułu: S1086060SCH



Profil 8 40x16 czarny

Materiał: AlMgSi0,5F25 czarne
lx=1,05 ly=6,89
Wx=1,42 Wy=3,45
Wymiary (mm): 6040 x 40 x 16
Waga kg/m: 1,13

Numer artykułu: S1084016SCH



3.1 Profile konstrukcyjne

Profil 8 80x16 czarny

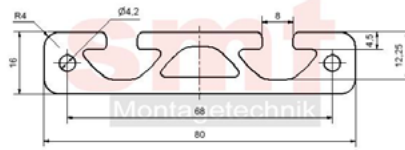
Materiał: AlMgSi0,5F25 czarne

$l_x=2,15$ $l_y=50,76$

$W_x=2,69$ $W_y=12,69$

Wymiary (mm): 6040 x 80 x 16

Waga kg/m: 1,13



Numer artykułu: S1088016SCH

Profil 8 40x40 E 2N 90°

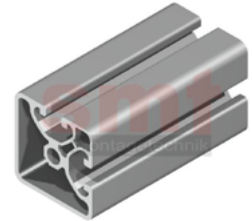
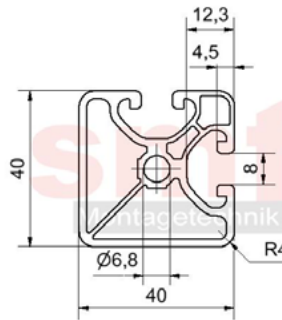
Materiał: AlMgSi0,5F25

$l_x=8,147$ $l_y=8,147$

$W_x=4,023$ $W_y=4,023$

Wymiary (mm): 6040 x 40 x 40

Waga kg/m: 1,312



Numer artykułu: S1084040E2N90

Profil 8 40x40 E 2N 180°

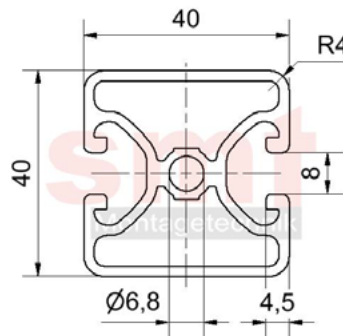
Materiał: AlMgSi0,5F25

$l_x=8,119$ $l_y=8,758$

$W_x=4,059$ $W_y=4,379$

Wymiary (mm): 6040 x 40 x 40

Waga kg/m: 1,344



Numer artykułu: S1084040E2N180

Profil 8 40x40 lekki 1N czarny

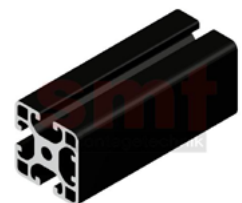
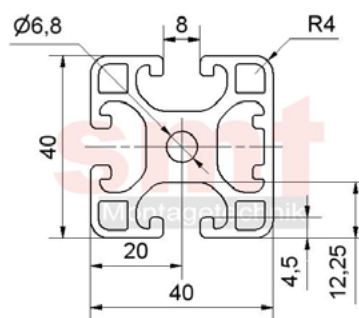
Materiał: AlMgSi0,5F25 czarny

$l_x=9,54$ $l_y=9,01$

$W_x=4,66$ $W_y=4,50$

Wymiary (mm): 6040 x 40 x 40

Waga kg/m: 1,830



Numer artykułu: S1084040L1NSCH

Profil 8 40x40 lekki 2N 90° czarny

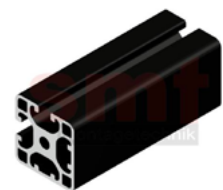
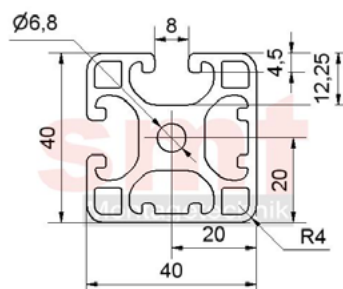
Materiał: AlMgSi0,5F25 czarny

$l_x=9,64$ $l_y=9,64$

$W_x=4,70$ $W_y=4,70$

Wymiary (mm): 6040 x 40 x 40

Waga kg/m: 1,860



Numer artykułu: S1084040L2N90SCH

3.1 Profile konstrukcyjne

Profil 8 40x40-45° lekki czarny

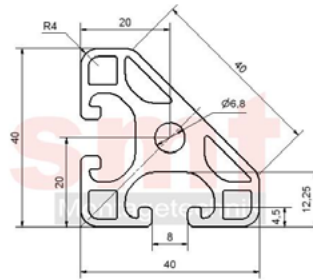
Materiał: AlMgSi0,5F25 czarne

$l_x=6,50$ $l_y=6,50$

$W_x=2,90$ $W_y=2,90$

Wymiary (mm): 6040 x 40 x 40

Waga kg/m: 1,53



Numer artykułu: S108404045LSCH

Profil 8 120x16 E

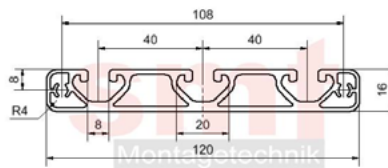
Materiał: AlMgSi0,5F25

$l_x=2,426$ $l_y=92,29$

$W_x=3,196$ $W_y=15,385$

Wymiary (mm): 6040 x 120 x 16

Waga kg/m: 1,951



Numer artykułu: S10812016E

Profil 8 120x120 ciężki

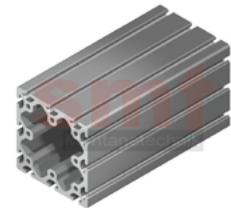
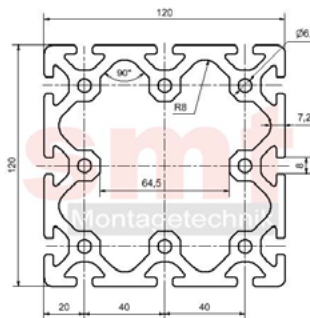
Materiał: AlMgSi0,5F25

$l_x=803,2$ $l_y=803,2$

$W_x=133,86$ $W_y=133,86$

Wymiary (mm): 6040 x 120 x 120

Waga kg/m: 12,411



Numer artykułu: S108120120S

Profil 8 160x160 ciężki

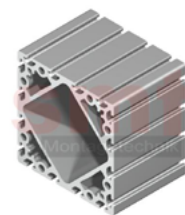
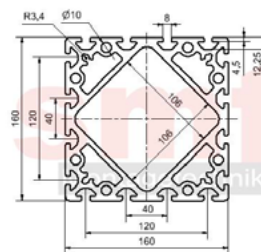
Materiał: AlMgSi0,5F25

$l_x=2355$ $l_y=2355$

$W_x=294,4$ $W_y=294,4$

Wymiary (mm): 6040 x 160 x 160

Waga kg/m: 20,04



Numer artykułu: S108160160S

Profil płytowy 8 152x20

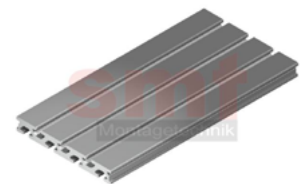
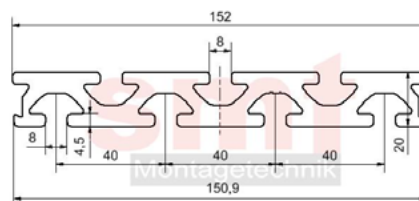
Materiał: AlMgSi0,5F25

$l_x=7,39$ $l_y=350,50$

$W_x=7,20$ $W_y=46,12$

Wymiary (mm): 6040 x 152 x 20

Waga kg/m: 4,991



Numer artykułu: S108PP15220

3.1 Profile konstrukcyjne

Profil płytowy łączący 8 55x20

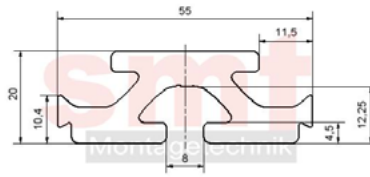
Materiał: AlMgSi0,5F25 czarne

$l_x=2,269$ $l_y=11,89$

$W_x=2,08$ $W_y=4,32$

Wymiary (mm): 6040 x 55 x 20

Waga kg/m: 1,599



Numer artykułu: S108PVP5520

Profil 8 40x40 pod kratę falistą

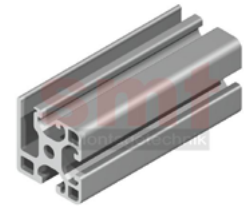
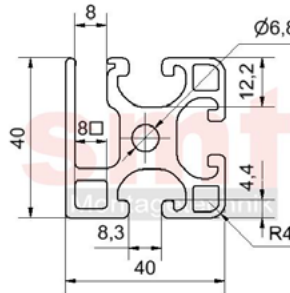
Materiał: AlMgSi0,5F25

$l_x=8,828$ $l_y=9,328$

$W_x=4,198$ $W_y=4,595$

Wymiary (mm): 6040 x 40 x 40

Waga kg/m: 1,749



Numer artykułu: S108SCHGP4040

Profil 8 40x40 180° pod kratę falistą

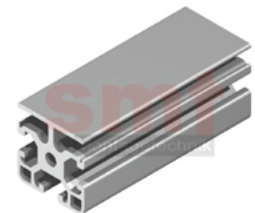
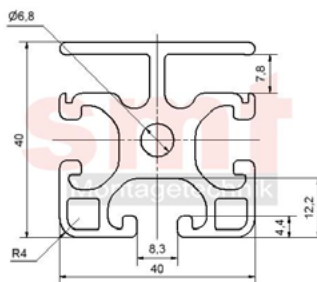
Materiał: AlMgSi0,5F25

$l_x=8,828$ $l_y=9,328$

$W_x=4,198$ $W_y=4,595$

Wymiary (mm): 6040 x 40 x 40

Waga kg/m: 1,718



Numer artykułu: S108SCHGP4040180

Profil 8 D40 1N

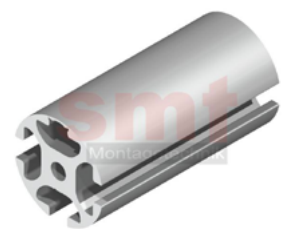
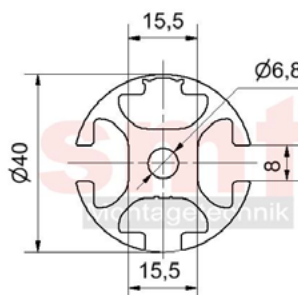
Materiał: AlMgSi0,5F25

$l_x=5,84$ $l_y=5,60$

$W_x=2,95$ $W_y=2,87$

Wymiary (mm): 6040 x 40 x 40

Waga kg/m: 1,482



Numer artykułu: S108D401N

Profil 8 D40 2N 180°

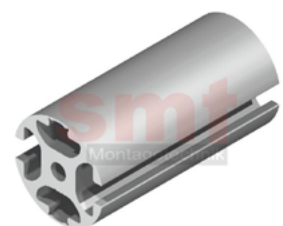
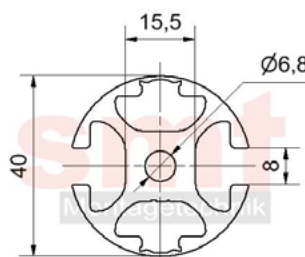
Materiał: AlMgSi0,5F25

$l_x=6,09$ $l_y=5,61$

$W_x=3,04$ $W_y=2,87$

Wymiary (mm): 6040 x 40 x 40

Waga kg/m: 1,499



Numer artykułu: S108D402N180

3.1 Profile konstrukcyjne

Profil 8 D40 2N 90°

Materiał: AlMgSi0,5F25

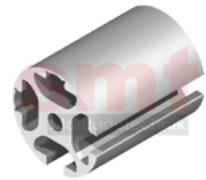
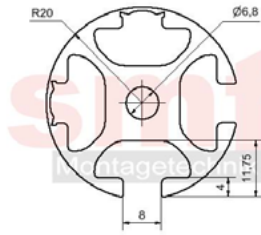
$l_x=6,09$ $l_y=5,61$

$W_x=3,04$ $W_y=2,87$

Wymiary (mm): 6040 x 40 x 40

Waga kg/m: 1,500

Numer artykułu: S108D402N90



Profil 8 D40 3N

Materiał: AlMgSi0,5F25

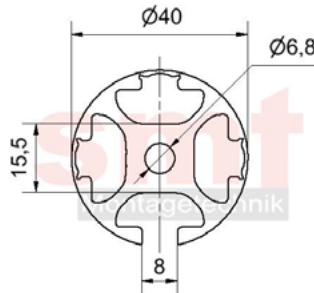
$l_x=5,88$ $l_y=6,13$

$W_x=2,97$ $W_y=3,07$

Wymiary (mm): 6040 x 40 x 40

Waga kg/m: 1,53

Numer artykułu: S108D403N



Profil kanałowy 30x30

Materiał: AlMgSi0,5F25

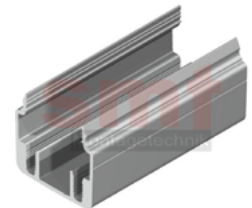
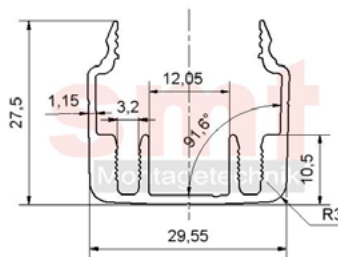
$l_x=0,965$ $l_y=2,303$

$W_x=0,502$ $W_y=1,500$

Wymiary (mm): 6040 x 30 x 30

Waga kg/m: 0,497

Numer artykułu: S108KKP3030



Profil kanałowy 30x60

Materiał: AlMgSi0,5F25

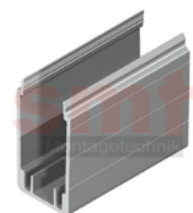
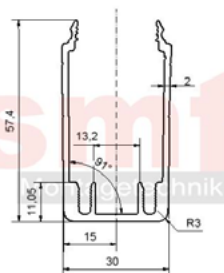
$l_x=10,69$ $l_y=5,430$

$W_x=2,887$ $W_y=3,428$

Wymiary (mm): 6040 x 30 x 60

Waga kg/m: 0,922

Numer artykułu: S108KKP3060



Profil kanałowy 60x30

Materiał: AlMgSi0,5F25

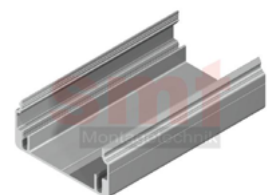
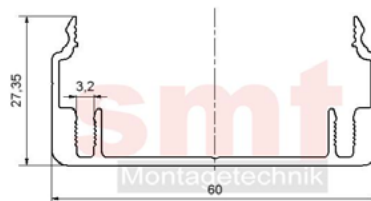
$l_x=1,248$ $l_y=13,60$

$W_x=0,609$ $W_y=4,533$

Wymiary (mm): 6040 x 60 x 30

Waga kg/m: 0,643

Numer artykułu: S108KKP6030



3.1 Profile konstrukcyjne

Profil kanałowy 60x60

Materiał: AlMgSi0,5F25

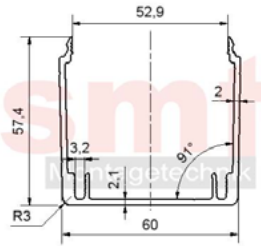
$l_x=12,72$ $l_y=26,36$

$W_x=3,174$ $W_y=8,484$

Wymiary (mm): 6040 x 60 x 60

Waga kg/m: 1,097

Numer artykułu: S108KKP6060



Profil pokrywy 30

Materiał: AlMgSi0,5F25

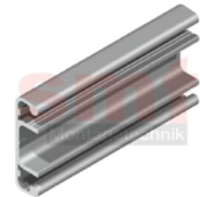
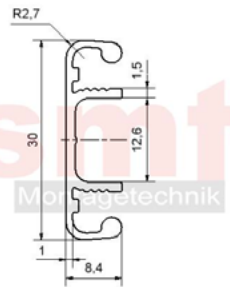
$l_x=0,805$ $l_y=0,061$

$W_x=0,536$ $W_y=0,116$

Wymiary (mm): 6040 x 30 x 8,4

Waga kg/m: 0,227

Numer artykułu: S108DP30



Profil pokrywy 60

Materiał: AlMgSi0,5F25

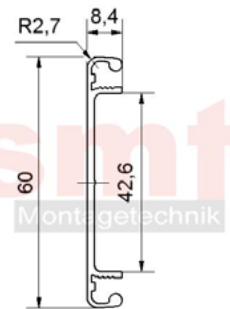
$l_x=5,469$ $l_y=0,079$

$W_x=1,823$ $W_y=0,128$

Wymiary (mm): 6040 x 60 x 8,4

Waga kg/m: 0,384

Numer artykułu: S108DP60



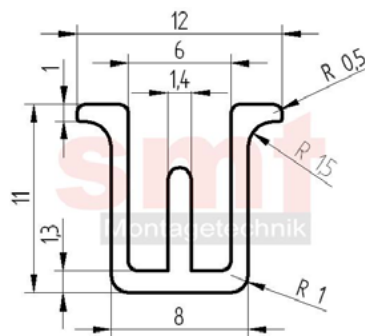
Profil zaciskowy wałka D6

Materiał: AlMgSi0,5F25

Wymiary (mm): 6040 x 11 x 12

Waga kg/m: 0,120

Numer artykułu: S108WKP6



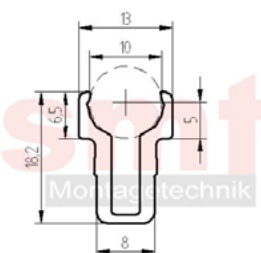
Profil zaciskowy wałka D10

Materiał: AlMgSi0,5F25

Wymiary (mm): 6040 x 18,2 x 13

Waga kg/m: 0,208

Numer artykułu: S108WKP10



3.2 Osprzęt

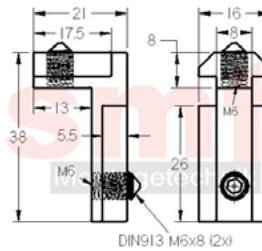
Łącznik 8 30 wewnętrzno-wewnętrzny

Materiał: Zn, St

Wymiary (mm): 38 x 21 x 16

Waga kg/szt.: 0,070

Numer artykułu: S208VBIS30



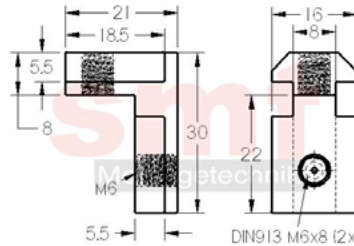
Łącznik 8 30 wewnętrzno-zewnętrzny

Materiał: Zn, St

Wymiary (mm): 30 x 21 x 16

Waga kg/szt.: 0,070

Numer artykułu: S208VBIAS30



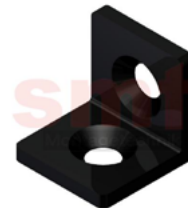
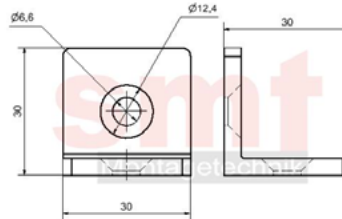
Kątownik 8 30 czarny

Materiał: Stal

Wymiary (mm): 30 x 30 x 30

Waga kg/szt.: 0,039

Numer artykułu: S208W30S



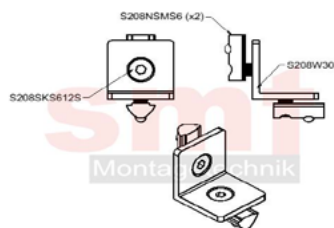
Zestaw kątownika 8 30 czarny

Materiał: Stal

Wymiary (mm): 30 x 30 x 30

Waga kg/szt.: 0,061

Numer artykułu: S208WS30S



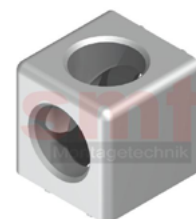
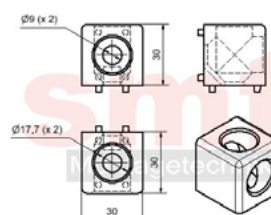
Łącznik narożny 8 30x30 2D

Materiał: Alu

Wymiary (mm): 30 x 30 x 30

Waga kg/szt.: 0,044

Numer artykułu: S208WV30302D



3.2 Osprzęt

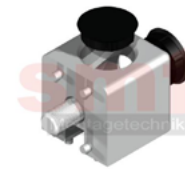
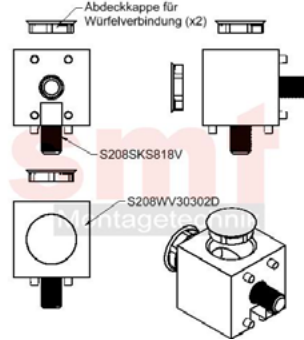
Łącznik narożny 8 30x30 2D komplet

Materiał: Alu

Wymiary (mm): 30 x 30 x 30

Waga kg/szt.: 0,064

Numer artykułu: S208WV30302DS



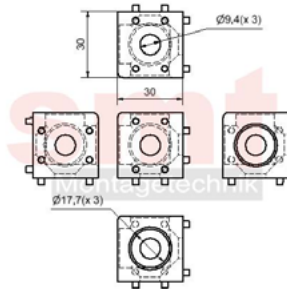
Łącznik narożny 8 30x30 3D

Materiał: Alu

Wymiary (mm): 30 x 30 x 30

Waga kg/szt.: 0,035

Numer artykułu: S208WV30303D



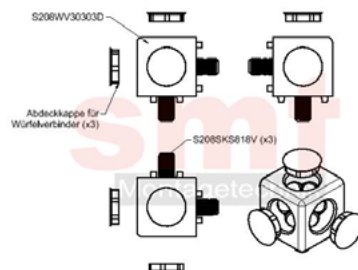
Łącznik narożny 8 30x30 3D komplet

Materiał: Alu

Wymiary (mm): 30 x 30 x 30

Waga kg/szt.: 0,065

Numer artykułu: S208WV30303DS



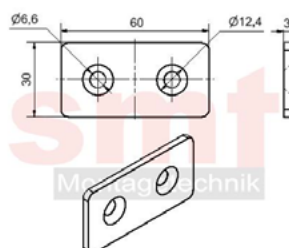
Płytki łączące 8 30 czarna

Materiał: St

Wymiary (mm): 60 x 30 x 3

Waga kg/szt.: 0,040

Numer artykułu: S208L30



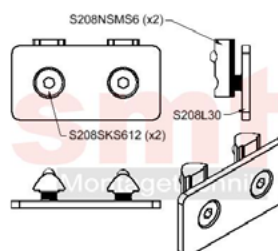
Płytki łączące 8 30 czarna komplet

Materiał: St

Wymiary (mm): 60 x 30 x 3

Waga kg/szt.: 0,064

Numer artykułu: S208LS30



3.2 Osprzęt

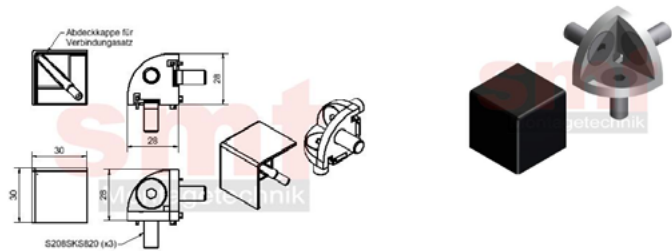
Zestaw łącznika narożnego 8 30x30x30

Materiał: Zn, Pa

Wymiary (mm): 30 x 30 x 30

Waga kg/szt.: 0,075

Numer artykułu: S208VS303030



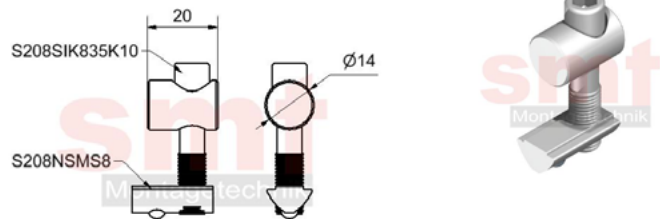
Zestaw łącznika trzpieniowego 8 20

Materiał: St

Wymiary (mm): 20 x 35 x 14

Waga kg/szt.: 0,039

Numer artykułu: S208BVS20



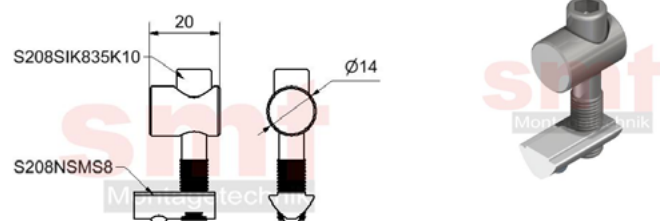
Zestaw łącznika trzpieniowego 8 20 nierdzewny

Materiał: Stal nierdzewna

Wymiary (mm): 20 x 35 x 14

Waga kg/szt.: 0,039

Numer artykułu: S208BVS20R



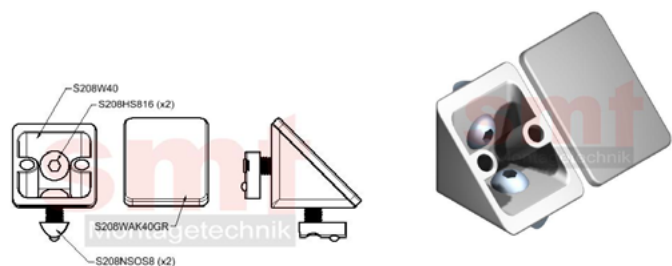
Zestaw kątownika 8 40x40 szary

Materiał: Alu, PA

Wymiary (mm): 40 x 40 x 40

Waga kg/szt.: 0,150

Numer artykułu: S208W40GR



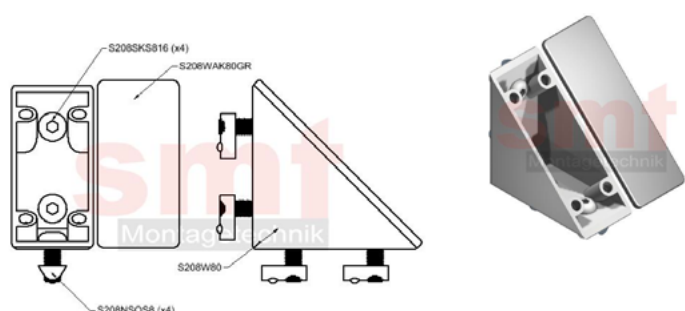
Zestaw kątownika 8 80x80 szary

Materiał: Alu, PA

Wymiary (mm): 80 x 80 x 40

Waga kg/szt.: 0,390

Numer artykułu: S208W80GR



3.2 Osprzęt

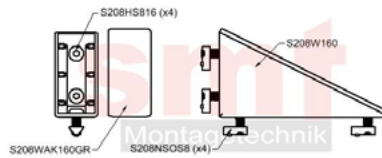
Zestaw kątownika 8 160x80 szary

Materiał: Alu, PA

Wymiary (mm): 160 x 80 x 40

Waga kg/szt.: 0,530

Numer artykułu: S208W160GR



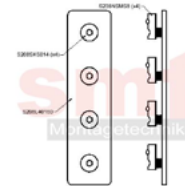
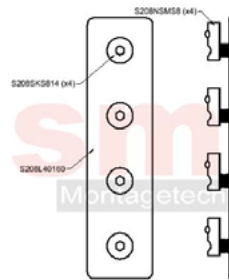
Zestaw płytki łączącej 8 40x160

Materiał: St

Wymiary (mm): 160 x 40 x 4

Waga kg/szt.: 0,506

Numer artykułu: S208LS40160



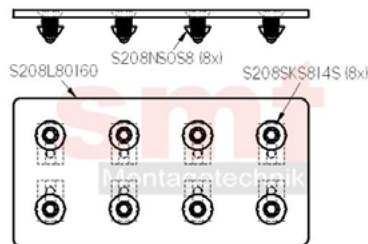
Zestaw płytki łączącej 8 80x160

Materiał: St

Wymiary (mm): 160 x 80 x 4

Waga kg/szt.: 1,012

Numer artykułu: S208LS80160



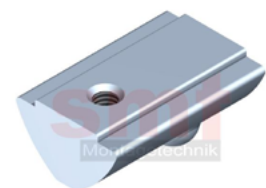
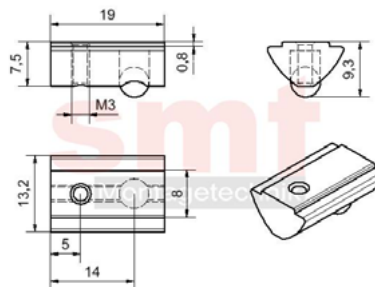
Wpust przesuwny 8 z podcięciem M3 L=19

Materiał: St

Wymiary (mm): 19 x 13,2 x 7,5

Waga kg/szt.: 0,011

Numer artykułu: S208NSMS3L19



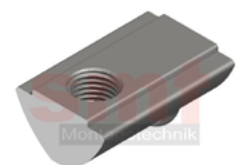
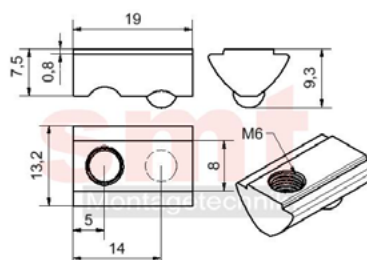
Wpust przesuwny 8 z podcięciem M6 L=19 nierdzewny

Materiał: Stal nierdzewna

Wymiary (mm): 19 x 13,2 x 7,5

Waga kg/szt.: 0,009

Numer artykułu: S208NSMS6L19R

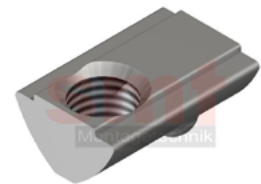
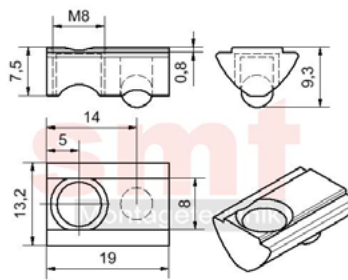


3.2 Osprzęt

Wpust przesuwny 8 z podcięciem M8 L=19 nierdzewny

Materiał: Stal nierdzewna
Wymiary (mm): 19 x 13,2 x 7,5
Waga kg/szt.: 0,008

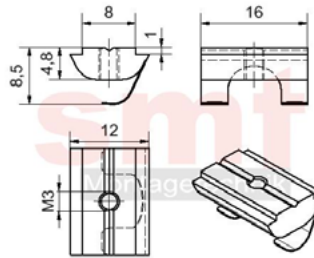
Numer artykułu: S208NSMS8



Wpust przesuwny V8E M3 z blaszką

Materiał: St
Wymiary (mm): 16 x 12 x 4,8
Waga kg/szt.: 0,015

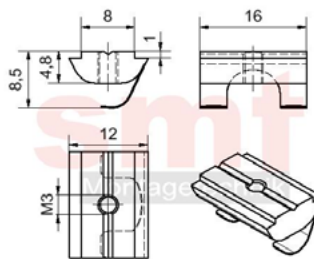
Numer artykułu: S208NSMSF3



Wpust przesuwny V8E M3 z blaszką ESD

Materiał: St
Wymiary (mm): 16 x 12 x 4,8
Waga kg/szt.: 0,015

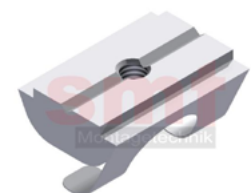
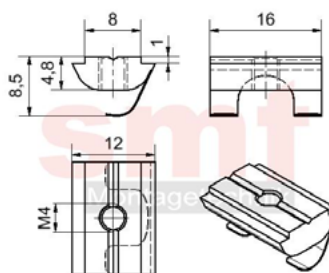
Numer artykułu: S208NSMSF3EL



Wpust przesuwny V8E M4 z blaszką ESD

Materiał: St
Wymiary (mm): 16 x 12 x 4,8
Waga kg/szt.: 0,014

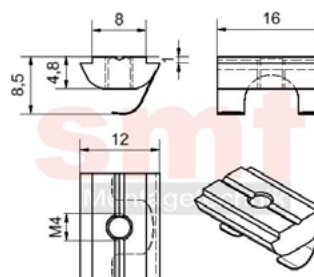
Numer artykułu: S208NSMSF4EL



Wpust przesuwny V8E M4 z blaszką nierdzewny

Materiał: Stal nierdzewna
Wymiary (mm): 16 x 12 x 4,8
Waga kg/szt.: 0,014

Numer artykułu: S208NSMSF4R



3.2 Osprzęt

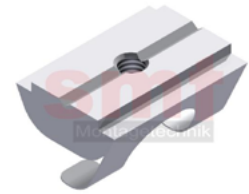
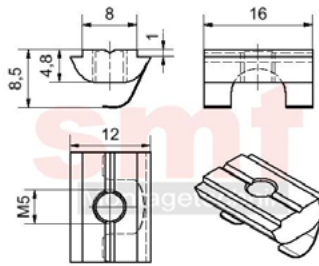
Wpust przesuwny V8E M5 z blaszką ESD

Materiał: St

Wymiary (mm): 16 x 12 x 4,8

Waga kg/szt.: 0,014

Numer artykułu: S208NSMSF5EL



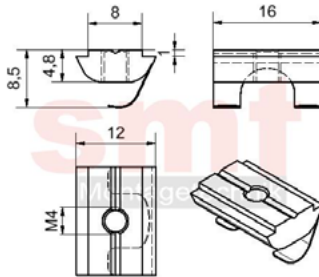
Wpust przesuwny V8E M5 z blaszką nierdzewny

Materiał: Stal nierdzewna

Wymiary (mm): 16 x 12 x 4,8

Waga kg/szt.: 0,014

Numer artykułu: S208NSMSF5R



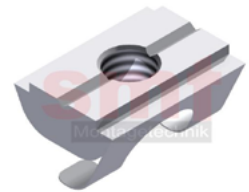
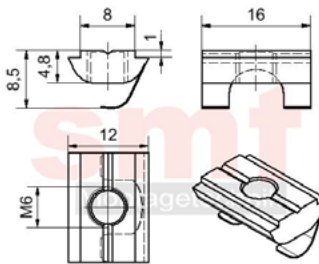
Wpust przesuwny V8E M6 z blaszką ESD

Materiał: St

Wymiary (mm): 16 x 12 x 4,8

Waga kg/szt.: 0,014

Numer artykułu: S208NSMSF6EL



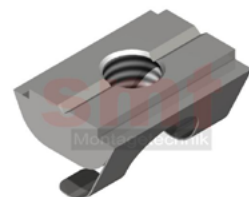
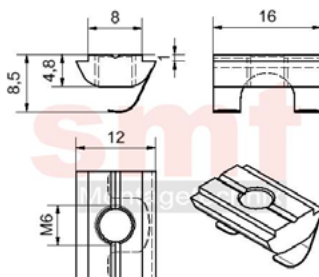
Wpust przesuwny V8E M6 z blaszką nierdzewny

Materiał: Stal nierdzewna

Wymiary (mm): 16 x 12 x 4,8

Waga kg/szt.: 0,014

Numer artykułu: S208NSMSF6R



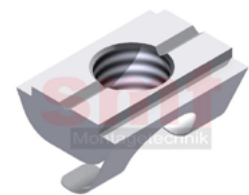
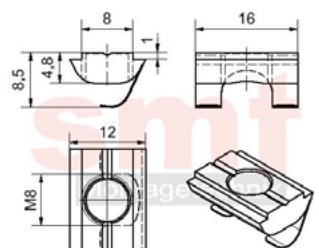
Wpust przesuwny V8E M4 8 blaszką ESD

Materiał: Stal

Wymiary (mm): 16 x 12 x 4,8

Waga kg/szt.: 0,014

Numer artykułu: S208NSMSF8EL

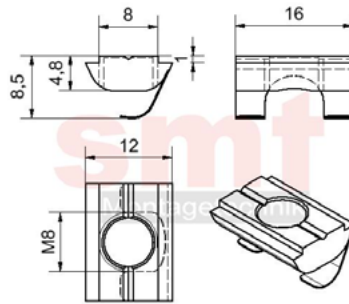


3.2 Osprzęt

Wpust przesuwny V8E M8 blaszką nierdzewny

Materiał: Stal nierdzewna
Wymiary (mm): 16 x 12 x 4,8
Waga kg/szt.: 0,014

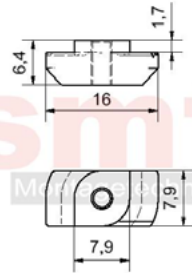
Numer artykułu: S208NSMSF8R



Nakrętka młoteczowa 8 M3 z podcięciem 1,7mm

Materiał: Stal
Wymiary (mm): 16 x 7,9 x 6,4
Waga kg/szt.: 0,004

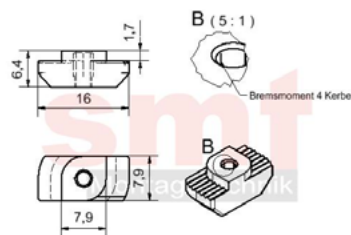
Numer artykułu: S208HM3



Nakrętka młoteczowa 8 M3 z podcięciem 1,7mm z zabezpieczeniem

Materiał: Stal
Wymiary (mm): 16 x 7,9 x 6,4
Waga kg/szt.: 0,004

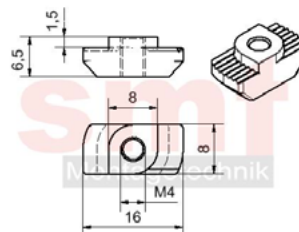
Numer artykułu: S208HM3BM



Nakrętka młoteczowa 8 M4 z podcięciem 1,5mm nierdzewna

Materiał: Stal nierdzewna
Wymiary (mm): 16 x 8 x 6,5
Waga kg/szt.: 0,008

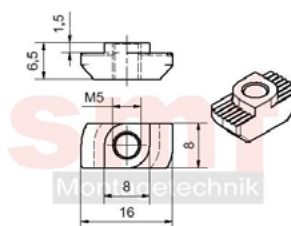
Numer artykułu: S208HM4R



Nakrętka młoteczowa 8 M5 z podcięciem 1,5mm nierdzewna

Materiał: Stal nierdzewna
Wymiary (mm): 16 x 8 x 6,5
Waga kg/szt.: 0,008

Numer artykułu: S208HM5R

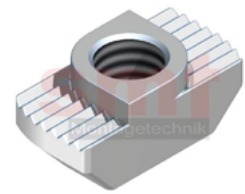
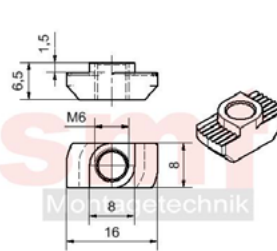


3.2 Osprzęt

Nakrętka młoteczowa 8 M6 z podcięciem 1,5mm nierdzewna

Materiał: Stal nierdzewna
Wymiary (mm): 16 x 8 x 6,5
Waga kg/szt.: 0,008

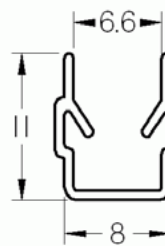
Numer artykułu: S208HM6R



Profil maskująco-obejmujący 8 natur krótki

Materiał: PP
Wymiary (mm): 1000 x 11 x 8
Waga kg/m.: 0,026

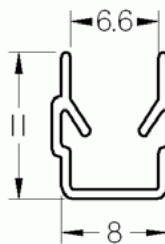
Numer artykułu: S208AEPNATK



Profil maskująco-obejmujący 8 czarny krótki

Materiał: PP
Wymiary (mm): 1000 x 11 x 8
Waga kg/m.: 0,026

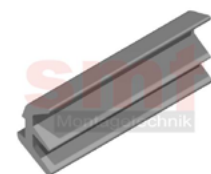
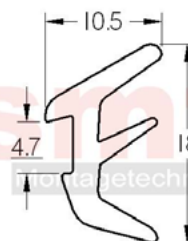
Numer artykułu: S208AEPSCHK



Profil uszczelniający 2-4 mm szary

Materiał: TPE zbliżony do RAL7035
Wymiary (mm): 18 x 11 x 5
Waga kg/m.: 0,052

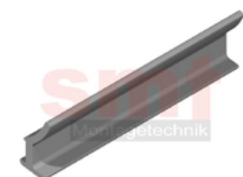
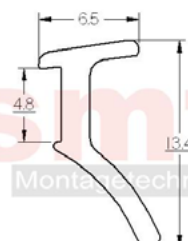
Numer artykułu: S208DP24GR



Profil uszczelniający 4-6 mm szary

Materiał: TPE zbliżony do RAL7035
Wymiary (mm): 13,4 x 6,8 x 4
Waga kg/m.: 0,026

Numer artykułu: S208DP46GR



3.2 Osprzęt

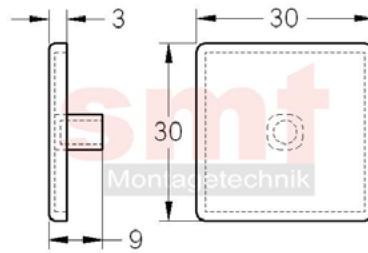
Zaślepka 8 30x30 szara

Materiał: PA-GF szare

Wymiary (mm): 30 x 30 x 3

Waga kg/szt.: 0,002

Numer artykułu: S208AK3030GR



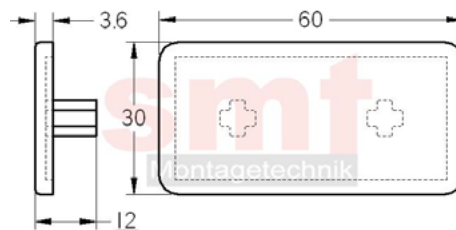
Zaślepka 8 60x30 szara

Materiał: PA-GF szare

Wymiary (mm): 60 x 30 x 3,6

Waga kg/szt.: 0,006

Numer artykułu: S208AK6030GR



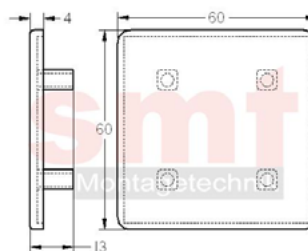
Zaślepka 8 60x60 szara

Materiał: PA-GF szare

Wymiary (mm): 60 x 60 x 4

Waga kg/szt.: 0,009

Numer artykułu: S208AK6060GR



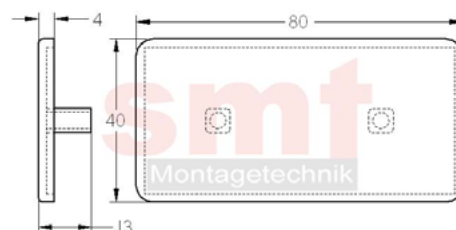
Zaślepka 8 80x40 szara

Materiał: PA-GF szare

Wymiary (mm): 80 x 40 x 4

Waga kg/szt.: 0,009

Numer artykułu: S208AK8040GR



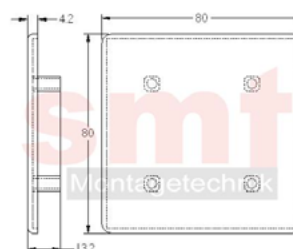
Zaślepka 8 80x80 szara

Materiał: PA-GF szare

Wymiary (mm): 80 x 80 x 4

Waga kg/szt.: 0,019

Numer artykułu: S208AK8080GR



3.2 Osprzęt

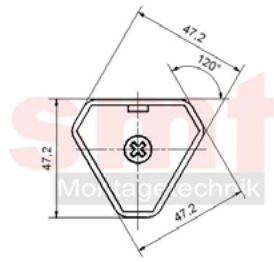
Zaślepka 8 3x40-120°

Materiał: PA-GF

Wymiary (mm): 40 x 40 x 3

Waga kg/szt.: 0,006

Numer artykułu: S208AK3x40120



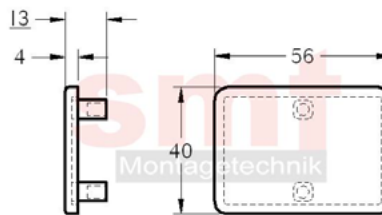
Zaślepka kątownika 8 40x40 szara

Materiał: PA-GF szare

Wymiary (mm): 56 x 40 x 4

Waga kg/szt.: 0,005

Numer artykułu: S208WAK40GR



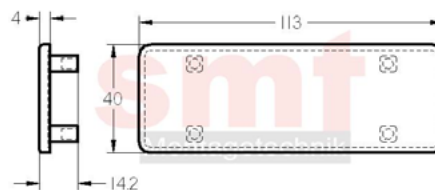
Zaślepka kątownika 8 80x80 szara

Materiał: PA-GF szare

Wymiary (mm): 113 x 40 x 4

Waga kg/szt.: 0,013

Numer artykułu: S208WAK80GR



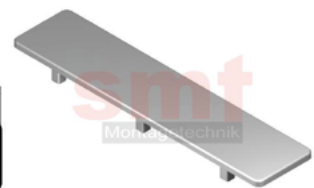
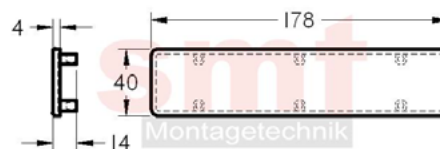
Zaślepka kątownika 8 160x80 szara

Materiał: PA-GF szare

Wymiary (mm): 178 x 40 x 4

Waga kg/szt.: 0,023

Numer artykułu: S208WAK160GR

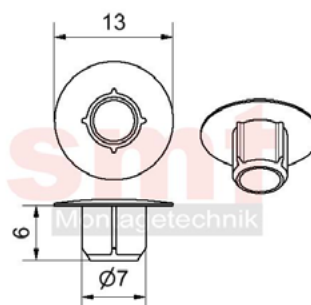


Zaślepka D7 czarna

Materiał: PA-GF czarne

Waga kg/szt.: 0,001

Numer artykułu: S208ADSR7S



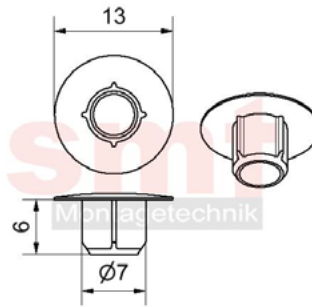
3.2 Osprzęt

Zaślepka D7 szara

Materiał: PA-GF szare

Waga kg/szt.: 0,001

Numer artykułu: S208ADSR7G



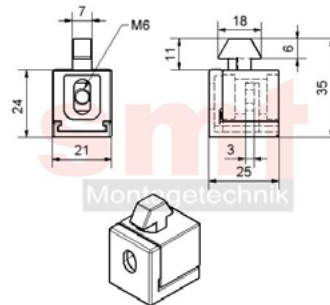
Multiblok 8 PA szary

Materiał: PA-GF szare

Wymiary (mm): 35 x 25 x 21

Waga kg/szt.: 0,014

Numer artykułu: S208MBPAGR



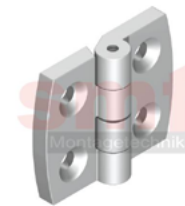
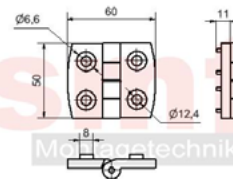
Zawias 8 30 Alu

Materiał: Alu

Wymiary (mm): 60 x 50 x 11

Waga kg/szt.: 0,062

Numer artykułu: S208SCHAL30



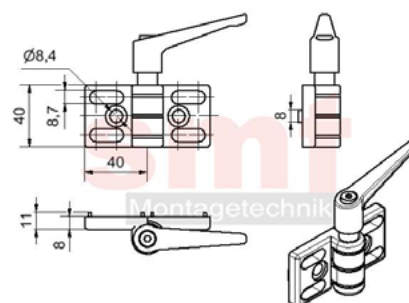
Zawias 8 GD-ZN z zaciskiem

Materiał: GD-ZN

Wymiary (mm): 80 x 40 x 8

Waga kg/szt.: 0,230

Numer artykułu: S208SCHGDZNBK



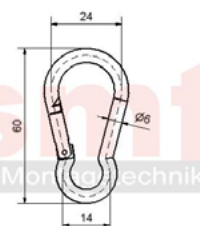
Karabińczyk

Materiał: St

Waga kg/szt.: 0,025

Wymiary (mm): 60 x 24 x 6

Numer artykułu: S208KHHG



3.2 Osprzęt

Walek D14 nierdzewny

Materiał: X90CrMoV18

Waga kg/szt.: 1,210

Numer artykułu: S208W14R



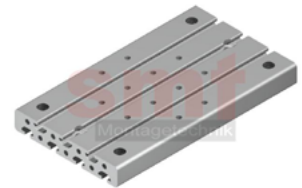
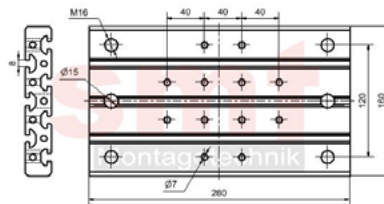
Płyta podłogowa 280x160

Materiał: AlMgSi0,5F25

Wymiary (mm): 280 x 160 x 28

Waga kg/szt.: 2,21

Numer artykułu: S208BP280160



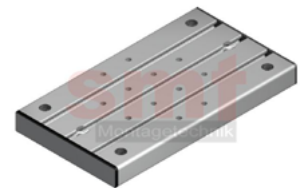
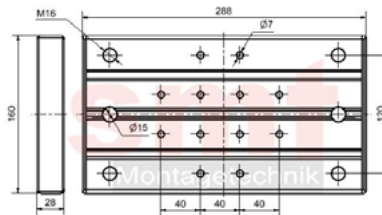
Płyta podłogowa 280x160 z zaślepkami

Materiał: AlMgSi0,5F25

Wymiary (mm): 280 x 160 x 28

Waga kg/szt.: 2,28

Numer artykułu: S208BP280160AK



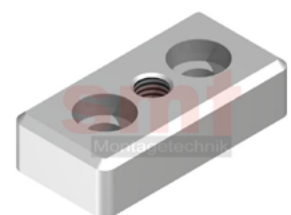
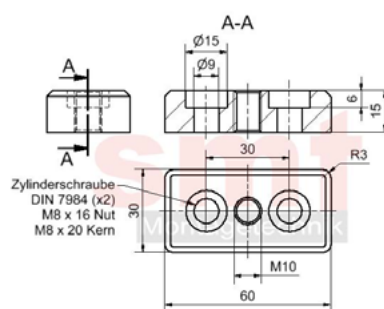
Płytki moc. el. jezdno-wsporczych 8 60x30 M10

Materiał: Stal ocunk

Wymiary (mm): 60 x 30 x 15

Waga kg/szt.: 0,150

Numer artykułu: S208FP603010



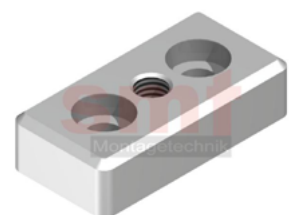
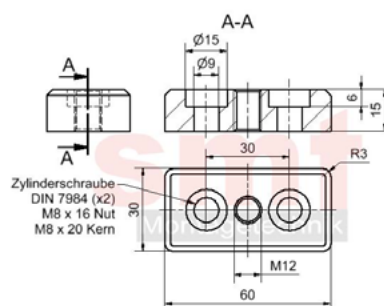
Płytki moc. el. jezdno-wsporczych 8 60x30 M12

Materiał: Stal ocunk

Wymiary (mm): 60 x 30 x 15

Waga kg/szt.: 0,150

Numer artykułu: S208FP603012



3.2 Osprzęt

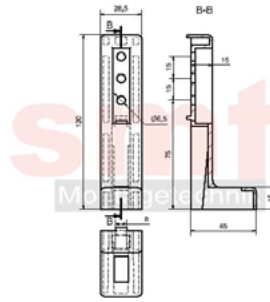
Stopka kąтова 8 120 bez regulacji

Materiał: Zn

Wymiary (mm): 120 x 45 x 28,5

Waga kg/szt.: 0,176

Numer artykułu: S208WSFOV120



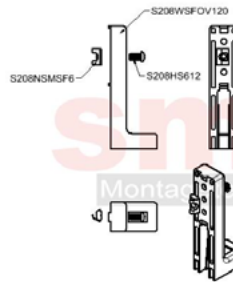
Stopka kąтова 8 120 bez regulacji komplet

Materiał: Zn

Wymiary (mm): 120 x 45 x 28,5

Waga kg/szt.: 0,203

Numer artykułu: S208WSFOVS120



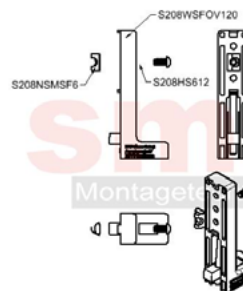
Stopka kąтова 8 120 z regulacją komplet

Materiał: Zn

Wymiary (mm): 120 x 45 x 28,5

Waga kg/szt.: 0,224

Numer artykułu: S208WSFMVS120



Seria 10

4.1 Profile konstrukcyjne

Profil 10 40x40 1N

Materiał: AlMgSi0,5F25

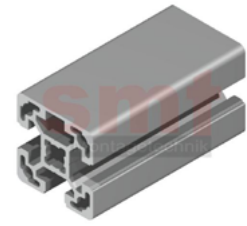
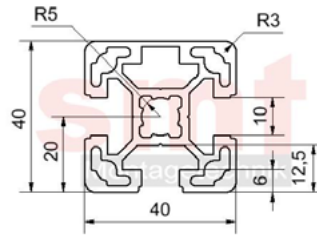
$l_x=10,12$ $l_y=9,514$

$W_x=4,923$ $W_y=4,756$

Wymiary (mm): 6040 x 40 x 40

Waga kg/m: 1,594

Numer artykułu: S11040401N



Profil 10 40x40 2N 180°

Materiał: AlMgSi0,5F25

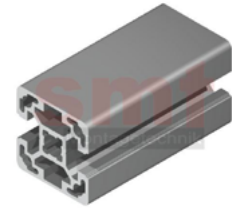
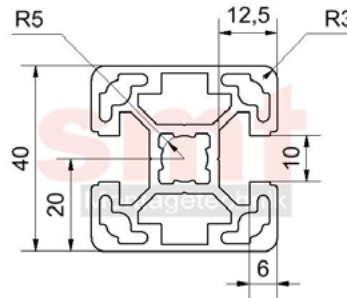
$l_x=10,79$ $l_y=9,53$

$W_x=5,39$ $W_y=4,76$

Wymiary (mm): 6040 x 40 x 40

Waga kg/m: 1,641

Numer artykułu: S11040402N180



Profil 10 40x40 2N 90°

Materiał: AlMgSi0,5F25

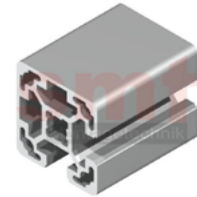
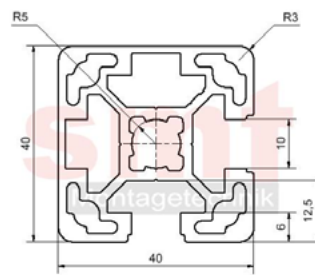
$l_x=10,79$ $l_y=9,53$

$W_x=5,39$ $W_y=4,76$

Wymiary (mm): 6040 x 40 x 40

Waga kg/m: 1,61

Numer artykułu: S11040402N90



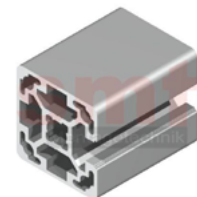
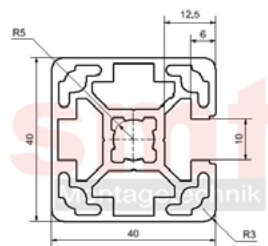
Profil 10 40x40 3N

Materiał: AlMgSi0,5F25

Wymiary (mm): 6040 x 40 x 40

Waga kg/m: 1,661

Numer artykułu: S11040403N



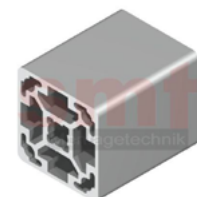
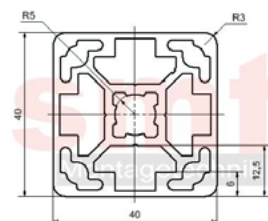
Profil 10 40x40 4N

Materiał: AlMgSi0,5F25

Wymiary (mm): 6040 x 40 x 40

Waga kg/m: 1,691

Numer artykułu: S11040404N



4.1 Profile konstrukcyjne

Profil 10 80x40 1N

Materiał: AlMgSi0,5F25

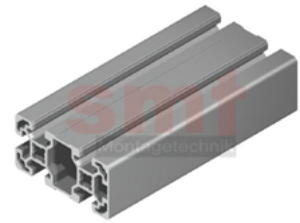
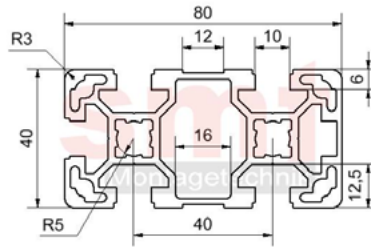
$I_x=67,66$ $I_y=17,52$

$W_x=16,63$ $W_y=8,762$

Wymiary (mm): 6040 x 80 x 40

Waga kg/m: 2,715

Numer artykułu: S11080401N



Profil 10 80x40 2N

Materiał: AlMgSi0,5F25

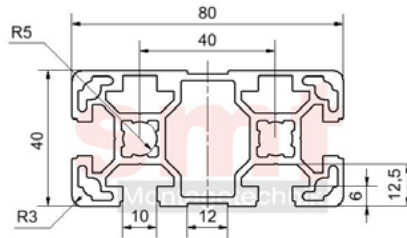
$I_x=66,45$ $I_y=18,76$

$W_x=16,60$ $W_y=9,08$

Wymiary (mm): 6040 x 80 x 40

Waga kg/m: 2,762

Numer artykułu: S11080402N



Profil 10 R40-90°

Materiał: AlMgSi0,5F25

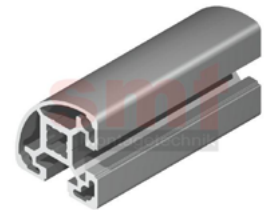
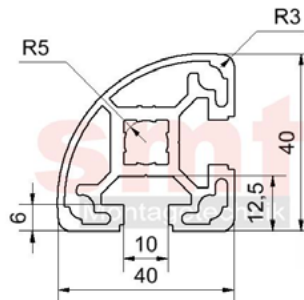
$I_x=7,27$ $I_y=7,27$

$W_x=3,27$ $W_y=3,26$

Wymiary (mm): 6040 x 40 x 40

Waga kg/m: 1,396

Numer artykułu: S110R4090



Profil 10 45x90 lekki 1N

Materiał: AlMgSi0,5F25

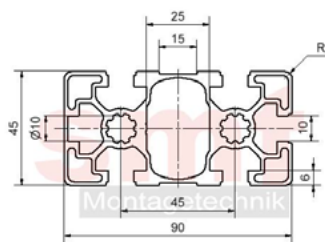
$I_x=85,185$ $I_y=23,588$

$W_x=19,218$ $W_y=10,484$

Wymiary (mm): 6040 x 90 x 45

Waga kg/m: 3,090

Numer artykułu: S1104590L1N



Profil 10 45x90 lekki 2N

Materiał: AlMgSi0,5F25

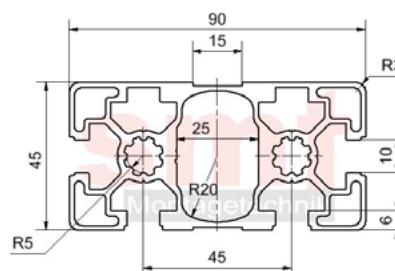
$I_x=83,619$ $I_y=25,178$

$W_x=18,581$ $W_y=10,873$

Wymiary (mm): 6040 x 90 x 45

Waga kg/m: 3,138

Numer artykułu: S1104590L2N



4.1 Profile konstrukcyjne

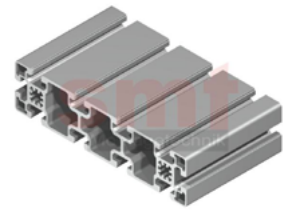
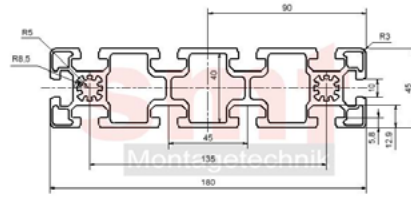
Profil 10 45x180

Materiał: AlMgSi0,5F2

Wymiary (mm): 6040 x 180 x 45

Waga kg/m: 5,833

Numer artykułu: S11045180



Profil 10 90x90 lekki 2N

Materiał: AlMgSi0,5F25

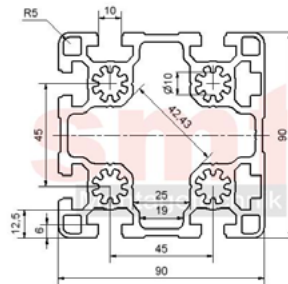
$I_x=212,75$ $I_y=217,64$

$W_x=47,278$ $W_y=47,683$

Wymiary (mm): 6040 x 90 x 90

Waga kg/m: 6,447

Numer artykułu: S1109090L2N



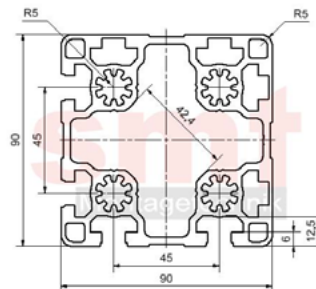
Profil 10 90x90 lekki 4N 90°

Materiał: AlMgSi0,5F25

Wymiary (mm): 6040 x 90 x 90

Waga kg/m: 6,455

Numer artykułu: S1109090L4N90



Profil 10 100x100

Materiał: AlMgSi0,5F25

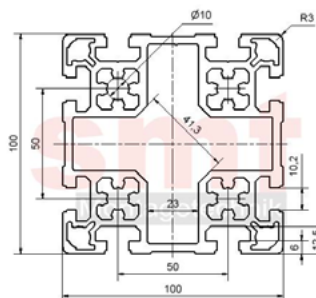
$I_x=329,84$ $I_y=322,65$

$W_x=65,97$ $W_y=64,53$

Wymiary (mm): 6040 x 100 x 100

Waga kg/m: 8,392

Numer artykułu: S110100100



4.2 Osprzęt

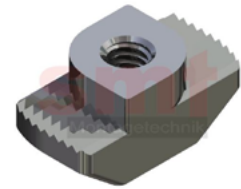
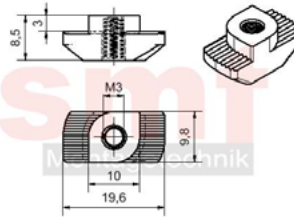
Nakrętka młoteczkowa 10 M3 z podcięciem 3 mm

Materiał: Stal

Wymiary (mm): 19,6 x 9,8 x 8,5

Waga kg/szt.: 0,008

Numer artykułu: S210HM3



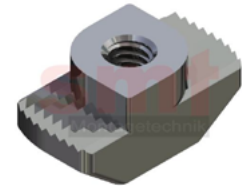
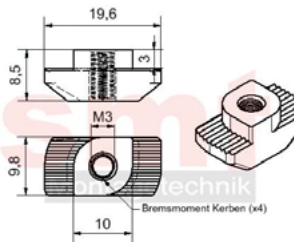
Nakrętka młoteczkowa 10 M3 z zabezpieczeniem

Materiał: Stal

Wymiary (mm): 19,6 x 9,8 x 8,5

Waga kg/szt.: 0,008

Numer artykułu: S210HM3BM



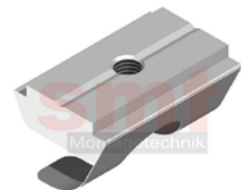
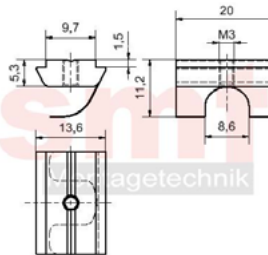
Wpust przesuwny 10 M3 z blaszką

Materiał: St

Wymiary (mm): 20 x 13,6 x 11,1

Waga kg/szt.: 0,015

Numer artykułu: S210NSMSF3



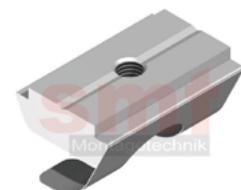
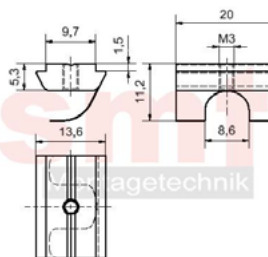
Wpust przesuwny 10 M3 z blaszką ESD

Materiał: St

Wymiary (mm): 20 x 13,6 x 11,1

Waga kg/szt.: 0,015

Numer artykułu: S210NSMSF3EL



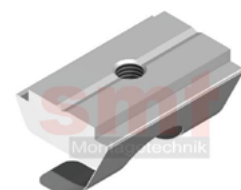
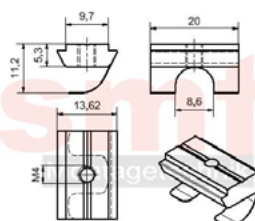
Wpust przesuwny 10 M4 z blaszką ESD

Materiał: St

Wymiary (mm): 20 x 13,6 x 11,1

Waga kg/szt.: 0,015

Numer artykułu: S210NSMSF4EL

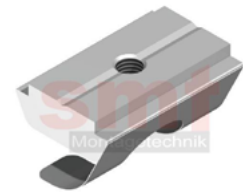
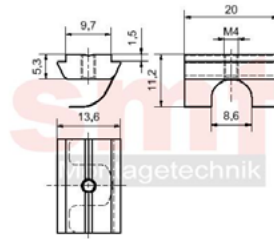


4.2 Osprzęt

Wpust przesuwny 10 M4 z blaszką nierdzewny

Materiał: Stal nierdzewna
Wymiary (mm): 20 x 13,6 x 11,1
Waga kg/szt.: 0,015

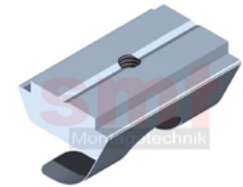
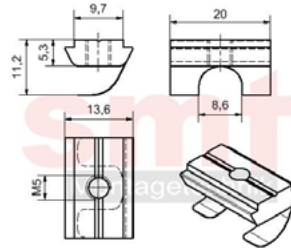
Numer artykułu: S210NSMSF4R



Wpust przesuwny 10 M5 z blaszką ESD

Materiał: St
Wymiary (mm): 20 x 13,6 x 11,1
Waga kg/szt.: 0,015

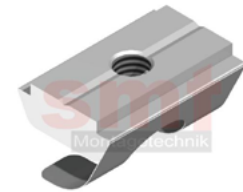
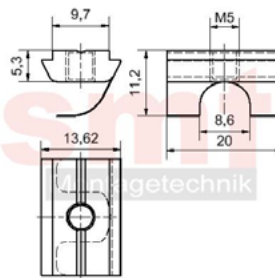
Numer artykułu: S210NSMSF5EL



Wpust przesuwny 10 M5 z blaszką nierdzewny

Materiał: Stal nierdzewna
Wymiary (mm): 20 x 13,6 x 11,1
Waga kg/szt.: 0,015

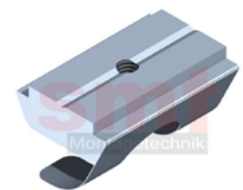
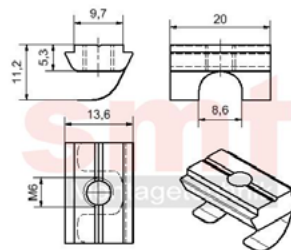
Numer artykułu: S210NSMSF5R



Wpust przesuwny 10 M6 z blaszką ESD

Materiał: St
Wymiary (mm): 20 x 14 x 11,1
Waga kg/szt.: 0,015

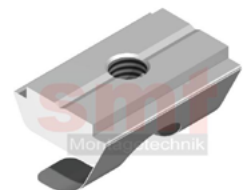
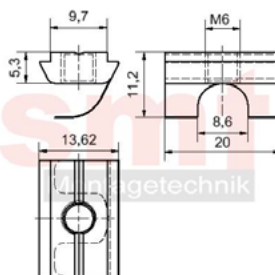
Numer artykułu: S210NSMSF6EL



Wpust przesuwny 10 M6 z blaszką nierdzewny

Materiał: Stal nierdzewna
Wymiary (mm): 20 x 13,6 x 11,1
Waga kg/szt.: 0,015

Numer artykułu: S210NSMSF6R



4.2 Osprzęt

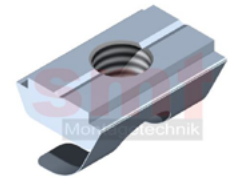
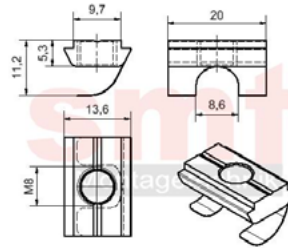
Wpust przesuwny 10 M8 z blaszką ESD

Materiał: St

Wymiary (mm): 20 x 13,6 x 11,1

Waga kg/szt.: 0,015

Numer artykułu: S210NSMSF8EL



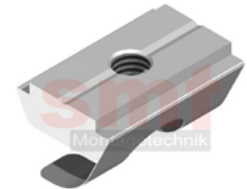
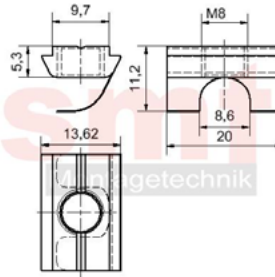
Wpust przesuwny 10 M8 z blaszką nierdzewny

Materiał: Stal nierdzewna

Wymiary (mm): 20 x 13,6 x 11,1

Waga kg/szt.: 0,015

Numer artykułu: S210NSMSF8R



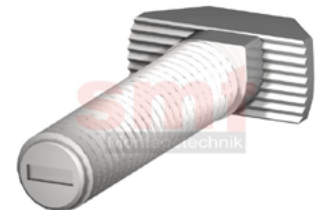
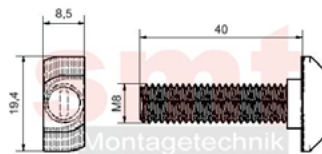
Śruba młoteczkowa M8x40

Materiał: Stal

Wymiary (mm): 46 x 19,4 x 8,5

Waga kg/szt.: 0,027

Numer artykułu: S210HS840



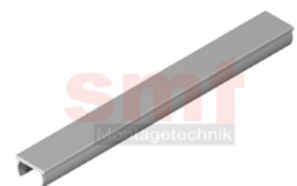
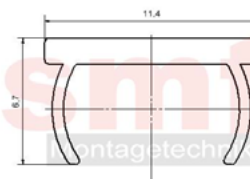
Profil maskujący 10 alu natur

Materiał: AlMgSi0,5F25

Wymiary (mm): 2000 x 11,4 x 6,7

Waga kg/szt.: 0,043

Numer artykułu: S210APAL



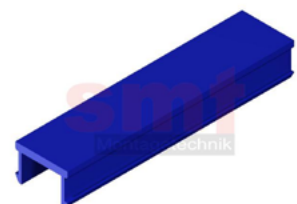
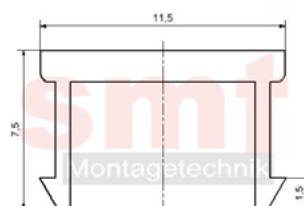
Profil maskujący 10 niebieski

Materiał: PP zbliżone do RAL5005

Wymiary (mm): 2000 x 11,5 x 7,5

Waga kg/szt.: 0,024

Numer artykułu: S210APB

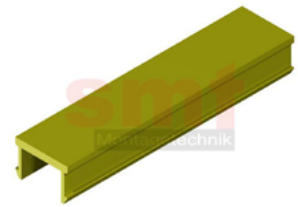
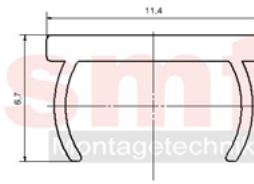


4.2 Osprzęt

Profil maskujący 10 żółty

Materiał: PP zbliżone do RAL1023
Wymiary (mm): 2000 x 11,5 x 7,5
Waga kg/szt.: 0,024

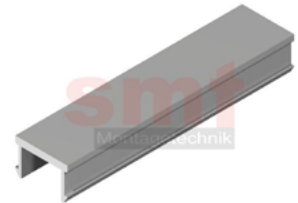
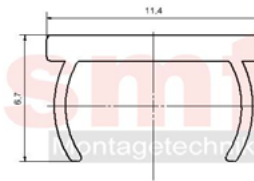
Numer artykułu: S210APG



Profil maskujący 10 szary

Materiał: PP zbliżone do RAL7035
Wymiary (mm): 2000 x 11,5 x 7,5
Waga kg/szt.: 0,024

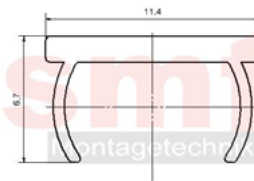
Numer artykułu: S210APGR



Profil maskujący 10 natur

Materiał: PP natur
Wymiary (mm): 2000 x 11,5 x 7,5
Waga kg/szt.: 0,024

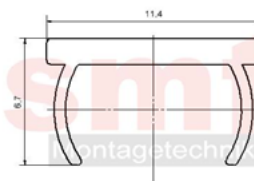
Numer artykułu: S210APNAT



Profil maskujący 10 czerwony

Materiał: PP zbliżone do RAL5005
Wymiary (mm): 2000 x 11,5 x 7,5
Waga kg/szt.: 0,024

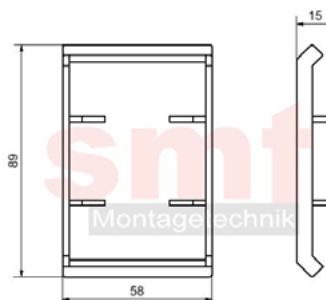
Numer artykułu: S210APR



Zaślepka kątownika 10 60x60

Materiał: PA-GF
Wymiary (mm): 89 x 58 x 15
Waga kg/szt.: 0,021

Numer artykułu: S210WAK60



4.2 Osprzęt

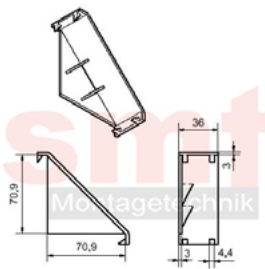
Zaślepka kątownika 10 80x40

Materiał: PA-GF

Wymiary (mm): 70,9 x 70,9 x 36

Waga kg/szt.: 0,028

Numer artykułu: S210WAK80



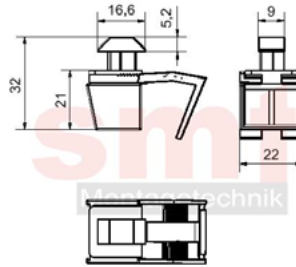
Multiblok zaciskowy 10 A12

Materiał: PA-GF

Wymiary (mm): 32 x 22 x 22

Waga kg/szt.: 0,010

Numer artykułu: S210KLB12



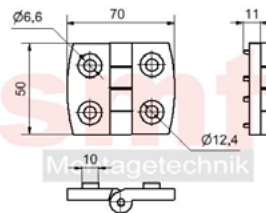
Zawias 10 40 alu

Materiał: Aluminium

Wymiary (mm): 70 x 50 x 20

Waga kg/szt.: 0,070

Numer artykułu: S210SCHAL40



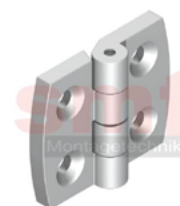
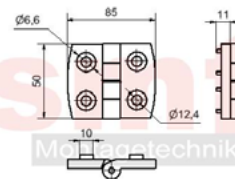
Zawias 10 45 alu

Materiał: Aluminium

Wymiary (mm): 85 x 50 x 20

Waga kg/szt.: 0,078

Numer artykułu: S210SCHAL45



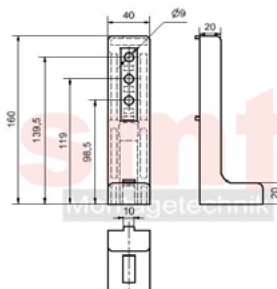
Stopka kątowna 10 bez regulacji

Materiał: ZN

Wymiary (mm): 160 x 60 x 40

Waga kg/szt.: 0,200

Numer artykułu: S210WSFOV



4.2 Osprzęt

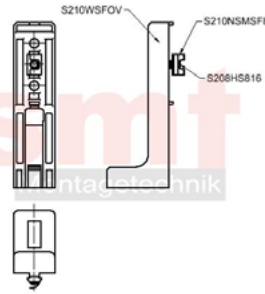
Stopka kątowna 10 bez regulacji komplet

Materiał: ZN

Wymiary (mm): 160 x 60 x 40

Waga kg/szt.: 0,223

Numer artykułu: S210WSFOVS



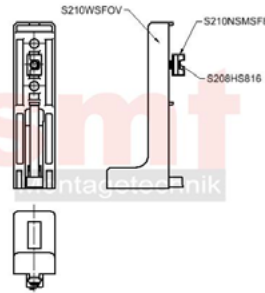
Stopka kątowna 10 z reulacją komplet

Materiał: ZN

Wymiary (mm): 160 x 60 x 40

Waga kg/szt.: 0,295

Numer artykułu: S210WSFMVS



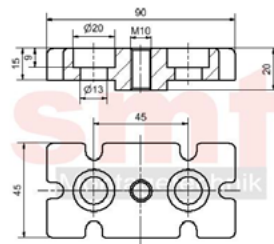
Płytki moc. el. jezdno-wsporczych 10 45x90 M10 czarna

Materiał: Alu czarne

Wymiary (mm): 90 x 45 x 20

Waga kg/szt.: 0,159

Numer artykułu: S210FP459010SCH



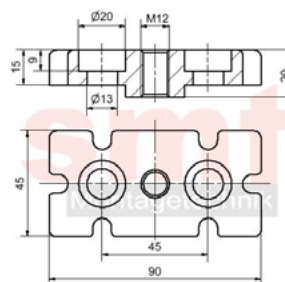
Płytki moc. el. jezdno-wsporczych 10 45x90 M12 czarna

Materiał: Alu czarne

Wymiary (mm): 90 x 45 x 20

Waga kg/szt.: 0,159

Numer artykułu: S210FP459012SCH



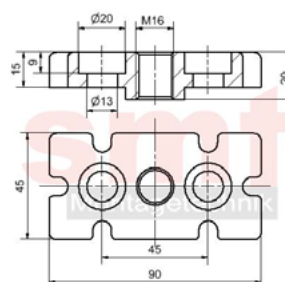
Płytki moc. el. jezdno-wsporczych 10 45x90 M16 czarna

Materiał: Alu czarne

Wymiary (mm): 90 x 45 x 20

Waga kg/szt.: 0,159

Numer artykułu: S210FP459016SCH

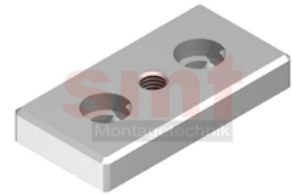
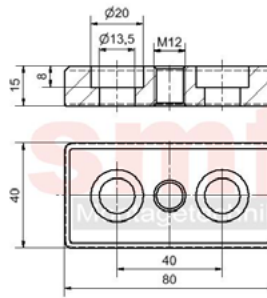


4.2 Osprzęt

Płytki moc. el. jezdno-wsporczych 10 80x40 M12

Materiał: Stal
Wymiary (mm): 80 x 40 x 15
Waga kg/szt.: 0,230

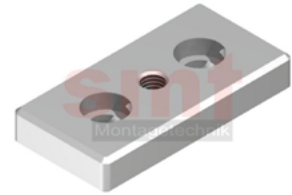
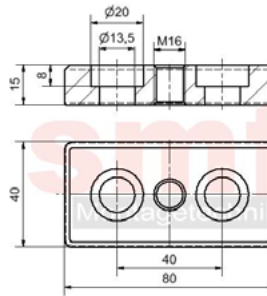
Numer artykułu: S210FP804012



Płytki moc. el. jezdno-wsporczych 10 80x40 M16

Materiał: Stal
Wymiary (mm): 80 x 40 x 15
Waga kg/szt.: 0,200

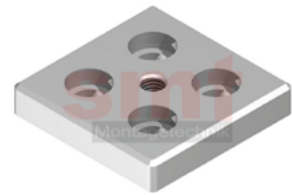
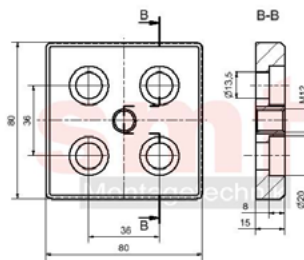
Numer artykułu: S210FP804016



Płytki moc. el. jezdno-wsporczych 10 80x80 M12

Materiał: Stal
Wymiary (mm): 80 x 80 x 15
Waga kg/szt.: 0,530

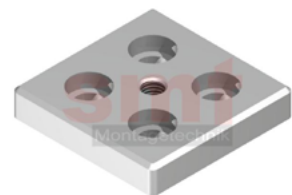
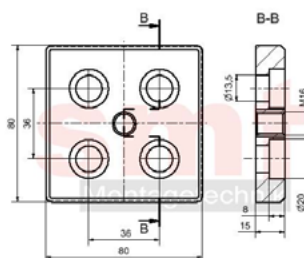
Numer artykułu: S210FP808012



Płytki moc. el. jezdno-wsporczych 10 80x80 M16

Materiał: Stal
Wymiary (mm): 80 x 80 x 15
Waga kg/szt.: 0,530

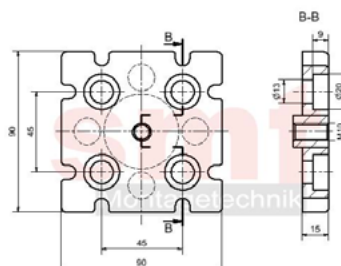
Numer artykułu: S210FP808016



Płytki moc. el. jezdno-wsporczych 10 90x90 M10 czarna

Materiał: Alu czarne
Wymiary (mm): 90 x 90 x 20
Waga kg/szt.: 0,250

Numer artykułu: S210FP909010SCH



4.2 Osprzęt

Płytki moc. el. jezdno-wsporczych 10

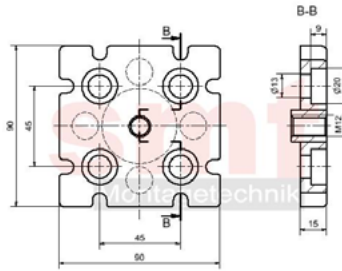
90x90 M12 czarna

Materiał: Alu czarne

Wymiary (mm): 90 x 90 x 20

Waga kg/szt.: 0,250

Numer artykułu: S210FP909012SCH



Płytki moc. el. jezdno-wsporczych 10

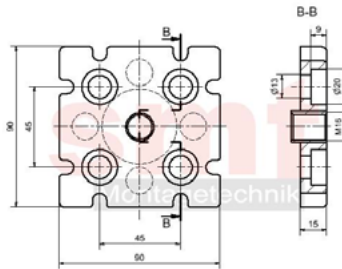
90x90 M16 czarna

Materiał: Alu czarne

Wymiary (mm): 90 x 90 x 20

Waga kg/szt.: 0,250

Numer artykułu: S210FP909016SCH



Płytki moc. el. jezdno-wsporczych 10

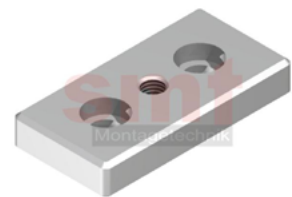
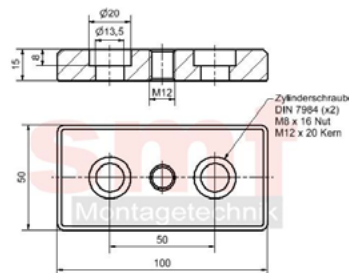
100x50 M12

Materiał: Stal

Wymiary (mm): 100 x 50 x 15

Waga kg/szt.: 0,250

Numer artykułu: S210FP1005012



Płytki moc. el. jezdno-wsporczych 10

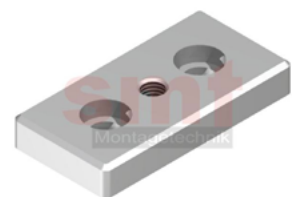
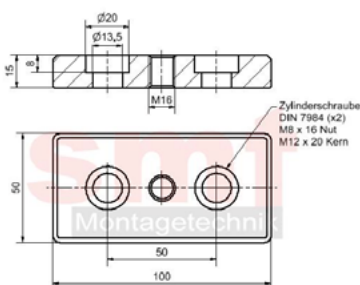
100x50 M16

Materiał: Stal

Wymiary (mm): 100 x 50 x 15

Waga kg/szt.: 0,250

Numer artykułu: S210FP1005016



Płytki moc. el. jezdno-wsporczych 10

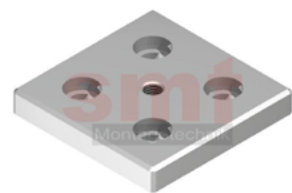
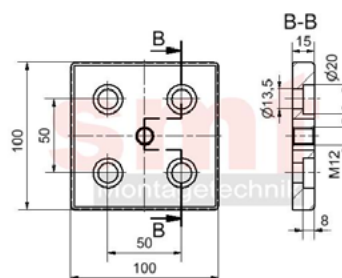
100x100 M12

Materiał: Stal

Wymiary (mm): 100 x 100 x 15

Waga kg/szt.: 0,530

Numer artykułu: S210FP10010012



4.2 Osprzęt

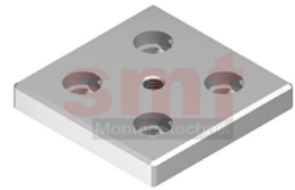
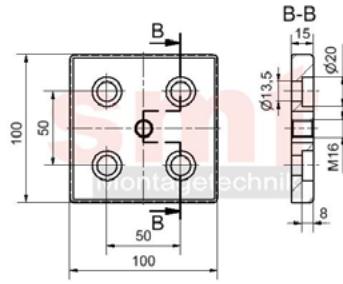
Płytki moc. el. jezdno-wsporczych 10 100x100 M16

Materiał: Stal

Wymiary (mm): 100 x 100 x 15

Waga kg/szt.: 0,530

Numer artykułu: S210FP10010016





Marcin Wołowicz

tel.: 602 768 799

www.alcom-international.pl

alcom international GmbH

Aspenhastr. 17

72770 Reutlingen